

# MAROS

## 2020



**Maros-WalterLand  
Feeder Team  
World Champion  
2019 Portugal**

*Serie Walter*

**EA**  
FEEDER WORLD CHAMPION



Afacerea noastra a parcurs un drum lung in dezvoltarea de produse in ultimii 30 de ani, iar succesul este sustinut de rezultatele la competitile „cu greutate” din pescuitul sportiv. Ca dovada, va prezentam lista rezultatelor obtinute in 2019:

**Campionatul Mondial pe Cluburi-Portugalia** - Campioana Mondiala echipa Maros Mix - Walterland

**Jocurile Mondiale Africa de Sud**

Lotul feminin: Campioana Mondiala (echipa feminina formata in mare parte din concurente ale echipei Maros Mix - Walterland), ramura feeder: Ungaria Campioana Mondiala (majoritatea concurenti din echipa Maros Mix - Walterland), ramura pescuit la crap: loc 8 Mondial Ungaria (doi concurenti din echipa Maros Mix - Walterland)

**Campionat Mondial Juniori** - Loc II la individual Bako Peter

**Campionatul National de method feeder pe echipe** - Loc I echipa Maros Mix

**Campionat national de Crap** - Loc I echipa RaceR formata din Rosko Peter si Kis Tamas (Maros-Walterland)

**Campionat National Feminin la Individual** - Loc I Kovacs Hajnalka

**Campionat National Feeder la individual** - Loc I Arato Soma.

Mai sus sunt enumerate doar rezultatele de la cele mai importante competitii... Desigur, imbunatatirile continua si fiecare experienta este folosita la crearea noilor produse. Versiunea EA a binecunoscutelor pelete tip Wafer vor ajunge pe piata la pret foarte avantajos! O veste buna, in special pescarilor de competitie, este largirea gamei de aditivi si atractanti. Din 2020 va fi din nou disponibil colantul de nada si seminte Maros. Imbunatatirea proceselor de productie si pregatirea angajatilor, sunt garantate pentru folosirea cu rezultate bune a produselor noastre in toate conditiile!

**Deviza noastra:** „Nu doar produsele Maros Mix te pot face un pescar de succes, dar folosind produsele noastre pescuitul e mai eficient si mai simplu!”



**Cuprins**

4	Nade ECo	18	Activatoare SW RaceR, Pellet Box SW
6	Nade FEEDER	19	Pamanturi SW
7	Method box FEEDER	20	Arome
8	Nade SPECIAL	21	Arome si aditivi
9	Nade XXL	22	Seminte fi erte
10	Nade EA	24	Seminte si nade fermentate
11	Lansete feeder Tubertini EA	25	Peleti carlig EA Dual Wafer, Cereale expandate si mamaliga
12	Nade SW Method Crush	26	Momeli si accesorii pentru pescuitul la feeder
14	Nade SW RaceR	28	Peleti si boilies
15	Nade SW Feeder	30	Pamanturi si aditivi-atractanti
16	Peleti carlig SW	32	Accesorii pentru pescuit
17	Cosulete feeder SW	34	Plute

**Conducerea firmei**



**BARNA SZILÁRD**  
Campion multiplu pe cluburi



**IFJ. BARNA SZILÁRD**  
Campion mondial juniori



**WALTER-BARNA DIÁNA**  
Campion mondial feminin la individual



**WALTER TAMÁS**  
Campion mondial si european

**Colegi**



**BÁLINT SZABOLCS**  
Agent vanzari



**VÁRADI ÁDÁM**  
Agent vanzari



**SZABÓ JÁNOS**  
Conducator de echipa



**ROJNEI GABRIEL**  
Agent RO



**BORDA ZSOLT**  
Agent vanzari



**ERDEI ATTILA**  
Campion mondial individual la feeder



**SZILÁGYI BETTINA**  
Agent da export



**PENYÁK EMESE**  
Agent comercial



**OLASZNÉ KIS JULIANNA**  
Agent comercial



**NEDELKA MÁRTA**  
Agent comercial

**Concurenti**



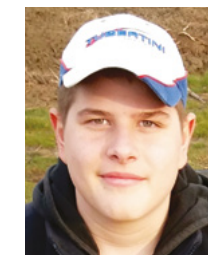
**VIDÓ FERENC**  
Argint la campionatul mondial feeder



**ROSKÓ PÉTER**  
Membru lot carp



**BAKÓ PÉTER**  
cm juniori



**SMÁNYI SZABOLCS**  
cm pe echipe juniori



**ARATÓ SOMA GERGELY**  
campion al Ungariei la juniori



**VIDÓ ROLAND**  
cm pe echipe juniori



**DR. KULCSÁR ARANKA**  
Campiona Mondiala pe Echipe



**KOVÁCS HAJNALKA**  
Campionana al Ungariei



**IGLÓDI RÉKA**  
Speranta Feminin



**BALOGH ZSELYKE**  
Speranta Feminin



**VARGA TAMÁS**  
Campion mondial diabilitati



**JÓNÁS GYÖRGY**  
cm echipe veterani





## Nade realizate cu tehnologie pellet tuning

### Gama de nade Series ECO

În acest an din produsele Maros, gama de nade ECO a suferit modificări care au îmbunătățit calitatea. Multumită tehnologiei de producție denumită pellet tuning produsele gamei ECO au devenit mai eficiente și mai atrăgătoare pentru pești. Prin introducerea în producție a acestui proces numit pellet tuning am reușit să realizăm ceva nemaifăcut de nimeni în gama asta de pret. Tehnologia nouă ajută la menținerea peștilor timp mai îndelungat pe locul nădit, astfel crescând șansele de captură. Totodată, am îmbunătățit aroma și calitatea constantă în ambalaje variate (1-3-8-15kg) și 17 diferite arome, fac din această nădă cheia unei partide reușite de pescuit. Pozele cu gramezile de nădă din catalog prezintă diferitele arome de nădă atât în varianta uscată, cât și în varianta umectată.



### Nădă 1 kg

Cod produs	Denumire	Aroma	Ambalaj (kg)
MABA101	Vanilie	Vanilia	1kg
MABA102	Prajit	Seminte uleioase	1kg
MABA103	Anason	Anason	1kg
MABA104	Miere	Miere	1kg
MABA105	Capsuna	Capsuna	1kg
MABA106	Scoica	Scoica	1kg
MABA108	Crap-caras rosu	Mix fructe	1kg
MABA107	Crap-caras	Mix fructe	1kg
MABA115	Lamiata Crap-caras	lamiata	1kg
MABA110	Apa rece Crap-caras	Mix fructe	1kg
MABA111	Albitura apa rece	Condimente dulci	1kg
MABA109	Albitura	Condimente dulci	1kg
MABA112	Cascaval	Parmesan	1kg
MABA113	Usturoi	Usturoi	1kg
MABA114	Faina sange	Faina sange	1kg
MABA116	Capsuna apa rece	Capsuna	1kg
MABA117	Scopex	Frisca	1kg
MABA118	Ananas	Ananas	1kg
MABA119	Busa	Alge	1kg
MABA120	Cascaval apa rece	Parmesan	1kg

### Nădă 3 kg

Cod produs	Denumire	Aroma	Ambalaj (kg)
MABA301	Vanilie	Vanilia	3kg
MABA302	Prajit	Seminte uleioase	3kg
MABA306	Miere	Miere	3kg
MABA308	Capsuna	Capsuna	3kg
MABA314	Scoica	Scoicas	3kg
MABA304	Crap-caras rosu	Mix fructe	3kg
MABA303	Crap-caras	Mix fructe	3kg
MABA309	Hideg vAromai Crap-caras	Mix fructe	3kg
MABA313	Albitura	Condimente dulci	3kg
MABA307	Cascaval	Parmesan	3kg
MABA312	Usturoi	Usturoi	3kg
MABA317	Capsuna apa rece	Capsuna	3kg

### Nădă 8 kg

Cod produs	Denumire	Aroma	Ambalaj (kg)
MABA801	Vanilie	Vanilia	8kg
MABA802	Prajit	Seminte uleioase	8kg
MABA803	Miere	Miere	8kg
MABA804	Capsuna	Capsuna	8kg
MABA805	Crap-caras rosu	Mix fructe	8kg
MABA807	Capr-caras apa rece	Mix fructe	8kg
MABA808	Cascaval	Parmesan	8kg

### Nădă 15 kg

Cod produs	Denumire	Aroma	Ambalaj (kg)
MABA902	Prajit	Seminte uleioase	15kg
MABA903	Capsuna	Capsuna	15kg
MABA901	Crap-caras rosu	Mix fructe	15kg
MABA907	Miere	Miere	15kg
MABA905	Cascaval	Parmesan	15kg
MABA906	Crap-caras apa rece	Mix fructe	15kg
MABA909	Capsuna apa rece	Capsuna	15kg



# MAROS FEEDER

## Nade



### MAROS<sup>mix</sup> Nade 1 kg

Aceasta gama de nada a fost dezvoltata in primul rand pentru pescuitul la feeder si cu momitor clasic. Produsele din aceasta gama au o mare putere de colare, in acelasi timp ajungand pe substrat se descompun rapid, oferind o atractie mare pestilor din zona. Gustul, aroma si culoarea intensiva o fac pretabila si pentru partide de pescuit la pluta.

Cod produs	Denumire	Aroma	Ambalaj (kg)
MAEX101	Extra Albitura	Coriandru-condimente	1kg
MAEX103	Extra Parmesan	Parmesan	1kg
MAEX105	Extra feeder	Migdale	1kg
MAEX107	Extra feeder apa rece	Migdale	1kg
MAEX109	Extra scobar-mreana	Parmesan	1kg
MAEX111	Extra scovar-mreana apa rece	Parmesan	1kg
MAEX110	Extra Crap capsuna	Capsuna	1kg
MAEX102	Extra Crap	Fructe dulce	1kg
MAEX106	Extra Crap apa rece	Fructe dulce	1kg
MAEX104	Extra Miere	Miere	1kg
MAEX108	Extra amur	Lucerna-porumb	1kg



### MAROS<sup>mix</sup> Method Box

Datorită conținutului de pelete halibut de calitate superioară și aromei lichide concentrate este considerată una dintre cele mai prințatoare momeli de crap. Timp de un an și-a dovedit eficiența în cele mai diferite condiții când alte nade nu au dat rezultate. Se comercializează în ambalaj de 500g+100ml. Fiecare cutie de Method Box conține un flacon de Activator Extra Maros Mix, ceea ce nu este altceva decât un lichid vascos, foarte aromat, cu mare putere de atracție asupra pestilor. Multumita acestei arome puternice care se propaga ori-zontal pe fundul apei, speciile de ciprinide si nu numai, ajung mult mai repede la momeala noastra.

Cod produs	Denumire	Aroma	Ambalaj (g)
MAPE024	N-Butyric	acid-butiric	500+100
MAPE001	Method Box	Fragute dulci	500+100
MAPE002	Method Box	Miere	500+100
MAPE003	Method Box	Halibut	500+100
MAPE019	Method Box	Ananas	500+100
MAPE020	Method Box	Chilli	500+100
MAPE023	Method Box	Scopex	500+100
MAPE021	Method Box XXL	Fragute dulci	500+100
MAPE022	Method Box XXL	Halibut	500+100
MAPE014	Method box Green Betain	Fragute dulci	500+100
MAPE015	Method box Green Betain	Halibut	500+100
MAPE017	Method box Red Halibut	Fragute dulci	500+100
MAPE018	Method box Red Halibut	Halibut	500+100





# MAROS SPECIAL

## Nade



### MAROS<sup>™</sup> Nade 1 kg

Firma noastra are ca scop producerea momelilor de pescuit, cu un continut calitativ, din materii prime atent alese. Toate amestecurile de nada au un gust si o aroma specifica, care produc cele mai bune rezultate. Se recomanda folosirea lor atat la metoda feeder sau cu momitor, cat si la pluta. Contin BETAINE cu puritate de 97%, fiind ind irezistibile pestilor de talie mare!

Cod produs	Denumire	Aroma	Ambalaj (kg)
MASP108	Crap special feeder	Dulce	1kg
MASP101	Platica special	Caramel	1kg
MASP105	Platica special apa rece	Caramel	1kg
MASP102	Crap special	Fructe dulce	1kg
MASP106	Crap special apa rece	Fructe dulce	1kg
MASP104	Crap special rosu	Fragute dulci	1kg
MASP107	Crap special faina peste	Faina peste	1kg
MASP117	Orange-lucky	Ciocolata-portocale	1kg
MASP114	Platica special saci	Caramel	8kg

# MAROS XXL

## Nade



### MAROS<sup>™</sup> Nade 1 kg

Nade de competitie realizate printr-un proces special din cele mai bune ingrediente. Aceasta gama de nade poate fii folosita cu incredere chiar si in cele mai importante competitii de talie mondiala. In procesul de preparare am acordat atentie sporita prajirii diferitelor seminte uleioase, amestecul obtinut fiind o nada consistenta si aromata cu putere mare de atractie. Se poate folosi cu succes pe toate tipurile de apa indiferent de temperatura acesteia.

Cod produs	Denumire	Aroma	Ambalaj (kg)
MAXX107	XXL Light Breme	Condimentat-dulce	1kg
MAXX101	XXL	Prajit, Seminte uleioase	1kg
MAXX102	XXL Scobar-Mreana	Parmesan	1kg
MAXX103	XXL Platica	Scortisoara, condimentat-dulce	1kg
MAXX104	XXL Crap	Pier	1kg
MAXX108	XXL Crap-caras	Lapte-iaurt	1kg
MAXX109	XXL Crap-caras apa rece	Lapte-iaurt	1kg
MASP110	Method feeder	Faina peste	1kg
MASP111	Method halibut	Faina halibut	1kg
MASP116	Method Krill	Faina krill	1kg
MASP115	Green Betain	Faina peste	1kg





### EA Nade EA Record 2 kg

În anii trecuți firma Maros Mix a introdus în gama de produse nadele EA Record. Acestea sunt realizate după rețeta secretă al campionului Erdei Attila, au un efect deosebit de puternic asupra crapului carasului și al plăcii în orice anotimp al anului. Rezultatele frumoase obținute de Attila în competițiile naționale și internaționale se datorează în mare parte nadelor purtând inițialele numelui său EA Record. „Nadele EA sunt realizate printr-un proces tehnologic special, mulțumită căreia la umectare nu se formează cocloașe”

#### EA Record Special black

Gama premium Ea Record are un nou membru, lipsit până acum din paleta. Nada nouă este făcută pe baza unei rețete complexe din ingrediente de calitate superioară. Datorită granulatiei fine se desface rapid pe substrat iar culoarea închisă și aromele intensive fac din ea o nada de succes. Mulțumită caracteristicilor mai sus amintite, va forma o baza bună atât în pescuitul la feeder cât și în pescuitul la pluta.

Cod produs	Denumire	Aroma	Ambalaj(kg)
MAEA208	Apa curgătoare	Parmesan-Caramel	2
MAEA207	Capsuna crap-caras	Capsuna	2
MAEA201	Prajit	Seminte Prajite	2
MAEA202	Crap-caras	Vanilie-Lamiae	2
MAEA206	Crap-caras apa rece	Vanilie-lamiae	2
MAEA203	Method Feeder	Faina peste-condimente dulci	2
MAEA204	Special	Amestec condimente dulci	2
MAEA205	Extrem Crap	Vanilia-lamiata	2
MAEA209	Special Black	Amestec condimente dulci	2

### MAROS<sup>mix</sup> Lansete feeder

Lansetele feeder EA Trinity, sunt o varianta regandita si imbunatatita din toate punctele de vedere a mult apreciatelor lansete Trinity al producatorului Tubertini. La prima vedere sare in ochi manerul splituit (split grip) din spuma EVA. Pozitionarea mandrinei si a manerului au fost gandite pentru a asigura o priza foarte comoda atat in timpul lansarilor cat si in driluri, totodata s-a decis folosirea spumei EVA ca si material pentru a facilita intretinerea cat mai usoara a lansetei. Configuratia de 2+1 tronsoane s-a pastrat pentru o actiune cat mai spectaculoasa in drill. Blankul este foarte subtire dar cu rezerve suficiente de putere pentru a face fata cu brio si pestilor de talie mai mare.

Variantele cele mai scurte de 2.75m respectiv 3.00m sunt ideale pentru pescuitul la distante cuprinse intre 10-25m, in lacuri sau canale dar pot fii folosite cu succes si in pescuitul de finete din barca. Acestor lungimi se potriveste cel mai bine stilul de pescuit cu diferite tipuri de cosulete si forfac lung.

Cea de 3.30m va fii dupa parerea mea favoritul in pescuitul de competitie. Se preteaza foarte bine pentru pescuitul de platica si albitura dar si pentru pescuit de crap in anotimpurile reci. Multumita acestei lansete in timpul testarilor in competitiiile din 2018 am facut un loc 1 pe sector la CN al Ungariei si un loc 1 pe sector la CM din Italia.

Lungimea de 3.60m se preteaza pentru pescuit chiar si pana la 50m dar poate fii eficient si cu un momitor method.

In procesul de proiectare s-a nimerit foarte bine atat pozitionarea cat si marimea inelelor folosite.

In incheiere trebuie sa amintim si varfurile din dotarea lansetei. Acestea au primit un inel in plus fata de modelul anterior astfel avand o curbura in tensiune mult mai liniara. O a doua caracteristica importanta este ca varfurile difera doar prin puterea de aruncare(0.75oz, 1oz, 1.5oz), lungimea lor este asemanatoare. Acest lucru are importanta la transport pentru ca portvarful cu oricare varf in el nu ajunge sa fie mai lung decat tronsonul cu mandrina.

Asemenea mie, sper ca si voua va vor aduce aceste lansete multa bucurie.

Erdei Attila

Cod produs	Denumire	(m)	Actiune
MA0D001	MAROS EA TRINITY FEEDER	2,7	light
MA0D002	MAROS EA TRINITY FEEDER	3,0	light
MA0D003	MAROS EA TRINITY FEEDER	3,3	light
MA0D004	MAROS EA TRINITY FEEDER	3,3	medium
MA0D005	MAROS EA TRINITY FEEDER	3,6	medium
MA0D18	MAROS EA TRINITY FEEDER tip		0.75OZ
MA0D19	MAROS EA TRINITY FEEDER tip		1.00OZ
MA0D20	MAROS EA TRINITY FEEDER tip		1.50OZ

MA0W503	IMPACT Crap FEEDER	3,9	30-100 g
MA0W504	IMPACT Crap FEEDER	4,2	40-120 g
MAW900	TIP IMPACT Crap FEEDER		1,5 OZ GLASS
MAW901	TIP IMPACT Crap FEEDER		2,0OZ CARBON
MAW902	TIP IMPACT Crap FEEDER		3,0OZ CARBON
MAW903	TIP IMPACT Crap FEEDER		2,0OZ GLASS
MAW904	TIP IMPACT Crap FEEDER		4,0OZ CARBON

MA0W505	EA METHOD Crap FEEDER	3,6	30-100 g
MA0W506	EA METHOD Crap FEEDER	3,9	40-120 g
MA0W507	EA METHOD Crap FEEDER	4,2	40-120 g
MAW906	TIP EA METHOD Crap FEEDER		2,0OZ CARBON
MAW907	TIP EA METHOD Crap FEEDER		3,0OZ CARBON
MAW908	TIP EA METHOD Crap FEEDER		4,0OZ CARBON

## Lansete feeder



### MAROS<sup>mix</sup> Suporti feeder

Fie ca pescuiti de pe un scaun modular sau un scaun simplu, pozitionarea lansetelor feeder este un factor important in buna desfasurare a partidei de pescuit. Cu acest sortiment de suporturi feeder dorim sa oferim o solutie pentru o cat mai buna pozitionare a lansetelor. Filetul universal, corpul usor din aluminiu turnat si suprafata catifelata fac ca acesti suporturi sa fie foarte practici.

Cod produs	Denumire	Ambalaj
MAEG19	suport simplu	1db
MAEG20	suport 2 posturi	1db
MAEG21	suport 12 posturi	1db



# Serie Walter

## NADELE SERIE WALTER METHOD CRUSH

Atentia deosebita acordata in cursul procesului de productie si ingredientele de cea mai buna calitate fac ca seria METHOD CRUSH sa fie ideala pentru toate situatiile de pescuit la feeder, de la partide de placere pana la competitii de talie mondiala. In aceasta gama realizata printr-un process special de macinare a peletilor, datorita careia se obtine un amestec omogen, sigur va gasiti varianta potrivita pentru orice anotimp. Pe langa varianta MASTER cu ulei si fainuri de peste in culoarea lor naturala, gasiti si variantele GREEN sau DARK, KRILL SAU MONSTER G de granulatatie mai mare, acoperind spectrul nadelor pe baza de fainuri de peste. Datorita procesului special de productie puterea de colare si timpul de desfacere a acestor nade se poate calibra extrem de bine.



### MASTER

Nada de baza al gamei METHOD CRUSH este un amestec care prezinta culoarea si aroma naturala a ingredientelor de cea mai buna calitate, folosite fara alte arome sau coloranti adaugati. Este punctul de plecare al gamei METHOD CRUSH realizata printr-un proces special de macinare a peletilor, obtinand un amestec de granulatatie identica, absolut omogena.

Cod produs	Denumire	Ambalaj
MASW120	SW Method Crush Crap	1kg
MASW121	SW Method Crush Green	1kg
MASW122	SW Method Crush Dark	1kg
MASW123	SW Method Crush Krill	1kg
MASW124	SW Method Crush Monster	1kg

### GREEN

Varianta verde a nadei METHOD CRUSH MASTER, care se poate folosi cu succes pe tot parcursul anului pe ape pescuite intens. Culoare verde nu sperie pestii si se contopeste cu substratul mai ales in baltile cu vegetatie sau cele de balastiera. GREEN este cea mai universală nada a gamei putan fii folosita oriunde si oricand.



### DARK

Varianta neagra a nadei METHOD CRUSH MASTER, potrivita pentru apele in curs de racire sau incalzire din sezonul de toamna-primavara. Continutul de ulei si faina de peste este asemanatoare cu cea a nadelor MASTER sau GREEN dar culoarea este mult mai inchisa apropiindu-se de cea a substratului. Atat variantele MASTER cat si GREEN se pot combina cu aceasta nada pentru a obtine o nuanta mai inchisa, chiar si in partidele de vara!

### KRILL

Nada pe baza de faina de peste, asemanatoare cu primele trei sortimente din gama, cu diferenta ca in locul uleiului de peste sa folosit extractul de krill care ii confera nadei o culoare placuta si o aroma irezistibila pestilor. Se poate folosi pe tot parcursul anului, in stare umectata culoarea devine mai pronuntata, fiind ideala pentru combinatia cu diferitele tipuri de pop-up sau wafers de culoare deschisa.



### MONSTER-G

Nada gandita pentru pescuitul pestilor de talie mare, care nu numai atrage dar si tine pe locul nadit pestii vizati, avand spre deosebire de celelalte nade din gama METHOD CRUSH in componenta si micropeluti negri halibut de 2mm! Contine un plus de aroma pe langa cea de baza de peste.



# Serie Walter

Cod produs	Denumire	Ambalaj
MASW101	SW Racer Panettone Carp	1kg
MASW102	SW Racer Panettone Black	1kg
MASW103	SW Racer Sweet Corn Carp	1kg
MASW104	SW Racer Bream Dream	1kg
MASW105	SW Racer River	1kg
MASW106	SW Racer Panettone Fine	1kg
MASW107	SW Racer Sweet Corn Carp Fine	1kg
MASW108	SW Racer Roach Black	1kg
MASW109	SW Racer Roach	1kg
MASW110	SW Racer Sweet Corn Black	1kg



Gama pilot al Seriei Walter recomandat atat pentru pescuitul la pluta cat si la feeder.  
Nada profesionala de competitie nu doar pentru pescarii de competitie..



**PANETTONE CARP:** Aroma asemanatoare cu cea a cozonacului traditional italian, avand in acelasi timp aroma de citrice si vanilie, pestele tinta este crapul si carasul de talie mare. Culoarea umectata este un maroniu deschis.

**PANETTONE FINE:** Aceeasi compozitie ca Panettone Carp dar granulatie fina si putere mare de colare caracterizeaza aceasta nada.

**PANETTONE BLACK:** Varianta mai fina si de culoare inchisa al nadei Panettone Carp.

**SWEETCORN CARP:** Pestele tinta este clar crapul de talie mare! Atul acestei nade consta in granulatia mare, datorita careia mentine pestele ore intregi pe vadul nadit. Culoarea este un galben puternic iar mirosul de porumb dulce.

**SWEETCORN FINE:** Fata de nada Sweetcorn, aceasta varianta este macinata fin si are putere mai mare de colare.

**SWEETCORN BLACK:** Compozitie asemanatoare cu nada de baza Sweetcorn, in varianta macinata fin si inchisa la culoare.

**BREAM:** Nada de granulatie fina cu aroma de scortisoara, coriandru, care in functie de modul de umectare, se face mai uscata sau mai colanta in functie de preferintele platicilor. Aroma este una dintre cele mai intensive, printre nadele care se gasesc in comer.

**RIVER:** Nada cu cea mai mare putere de colare a seriei, recomandat nu numai pentru apa curgatoare, multumita granulatiei omogene, suporta o cantitate insemnata de aditivi si momeala vie. Aroma este in

**ROACH:** Nada de competitie de culoare maronie si miros dulceag de coriandru, din ingrediente si condimente naturale, foarte buna pentru pescuitul de albitura in general. Tine pestele de vadul nadit timp de cateva ore. In functie de gradul de umectare, tipul si cantitatea de pamant adaugat, se foloseste cu succes in ape statatoare de adancime mica si ape curgatoare.

**ROACH BLACK:** Amestec de nada bogat in locuri fruntase pe sector si seminte uleioase, care cu umectarea potrivita se preteaza pentru pescuit intre ape, pe ape statatoare sau pescuit la feeder pe ape curgatoare. Pestele tinta este platica, ochioasa si bususca.

# Serie Walter

Nade la ambalaj de 2kg avand numele campionului european si mondial, cu raport pret/calitate imbatabil. Amestecate dupa retetele de succes ale lui Walter Tamas, cu granulatie mare si ingrediente de calitate.



**SERIE WALTER FEEDER BIG:** Nada de granulatie mare si culoare galbena cu aroma de porumb si scopex, pentru situatiile cand marimea conteaza!

**SERIE WALTER FEEDER RED:** Nada de crap de culoare rosie cu granulatie medie, si aroma de migdale, in special pentru apele populate, recomandat pentru intregul an.

**SERIE WALTER FEEDER DARK:** Nada de crap de culoare inchisa cu granulatie medie, si aroma de migdale, in special pentru perioadele mai reci ale anului cand pestii sunt suspiciosi.

**SERIE WALTER FEEDER BRASEM:** Nada de culoare maronie cu aroma puternica de caramel, granulatie medie, pentru pescuitul platicii si nu numai.

**SERIE WALTER FEEDER BARBEL:** Nada de culoare rosie cu aroma de parmesan, granulatie medie, pentru pescuitul pe ape curgatoare la mreana, scobar, platica mare.

**SERIE WALTER FEEDER Crap:** Nada de crap de culoare deschisa cu granulatie medie, si aroma de migdale, in special pentru perioadele de vara cand temperatura apei este crescuta.

**SERIE WALTER BIG BLACK:** Versiunea neagra a mult apreciatei nade BIG din gama feeder. Granulatia, ingredientele si aroma tintesc crapii mari pe cand culoarea o recomanda pentru pescuit in ape cu o claritate crescuta.

**SERIE WALTER FEEDER CHEESY:** Versiunea neagra a mult apreciatei nade BIG din gama feeder. Granulatia, ingredientele si aroma tintesc crapii mari pe cand culoarea o recomanda pentru pescuit in ape cu o claritate crescuta.

Cod produs	Denumire	Ambalaj
MASW201	SW Feeder Dark	2kg
MASW202	SW Feeder Red	2kg
MASW203	SW Feeder Big	2kg
MASW204	SW Feeder Crap	2kg

MASW205	SW Feeder Barbel	2kg
MASW206	SW Feeder Brassem	2kg
MASW207	SW Feeder Big Black	2kg
MASW208	SW Feeder Cheesy	2kg



# Serie Walter

## BLOODY



Bile pop-up care „sangreaza” spectaculos in contact cu apa, multumita suprafetei tratate special lasa o dара de culoare si o aroma intensa timp indelungat. Se comercializeaza cu arome de Capsuna, Panettone, Ananas cu Banane, Halibut in dimensiunile de 7 respectiv 9mm.

Cod produs	Denumire	Aroma	Ambalaj	MASW035	Hook pellet	SW BLOODY 7MM PANETTONE	30g
MASW031	Hook pellet	SW BLOODY 7MM STRAWBERRY	30g	MASW036	Hook pellet	SW BLOODY 9MM PANETTONE	30g
MASW032	Hook pellet	SW BLOODY 9MM STRAWBERRY	30g	MASW037	Hook pellet	SW BLOODY 7MM HALIBUT	30g
MASW033	Hook pellet	SW BLOODY 7MM PINEAPPLE / BANANA	30g	MASW038	Hook pellet	SW BLOODY 9MM HALIBUT	30g
MASW034	Hook pellet	SW BLOODY 9MM PINEAPPLE / BANANA	30g				



Cele mai moderne momeli de crap critic echilibrate, care sunt mai usoare decat apa, dar folosite cu o tepusa nu ridica nici cel mai mic carlig de pe substrat a€žplutescã€¢. Se comercializeaza in ambalaj exclusiv cu perete despartitor in combinatii de 6-8mm si 8-10mm cu aromele de capsuna, ananas, n-butyric, portocale.



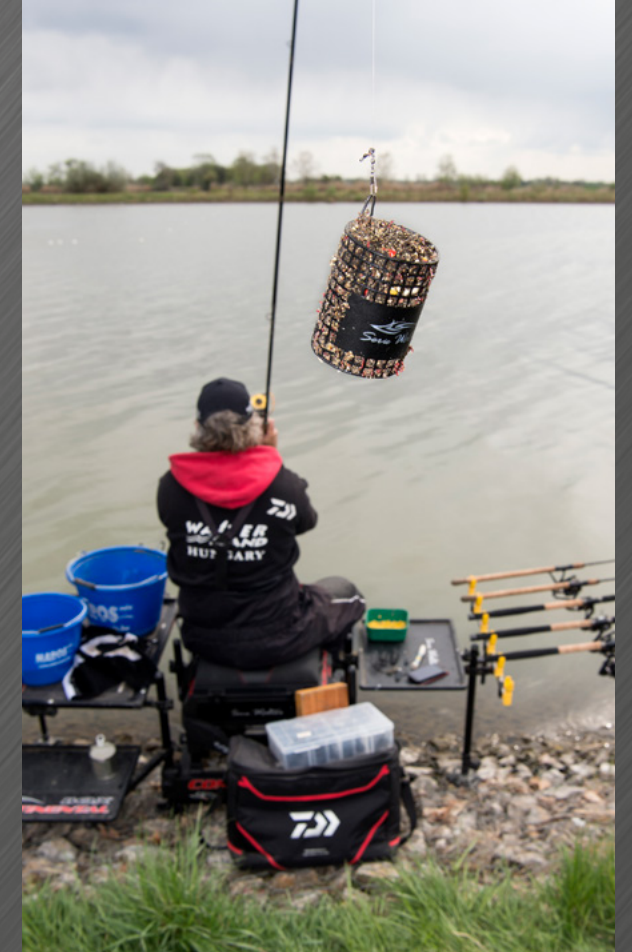
Cod produs	Denumire	Aroma	Ambalaj
MASW039	Hook pellet	SW WAFTER ORANGE 6-8MM	30g
MASW040	Hook pellet	SW WAFTER ORANGE 8-10MM	30g
MASW041	Hook pellet	SW WAFTER PINEAPPLE 6-8MM	30g
MASW042	Hook pellet	SW WAFTER PINEAPPLE 8-10MM	30g
MASW043	Hook pellet	SW WAFTER BUTYRIC 6-8MM	30g
MASW044	Hook pellet	SW WAFTER BUTYRIC 8-10MM	30g
MASW045	Hook pellet	SW WAFTER STRAWBERRY 6-8MM	30g
MASW046	Hook pellet	SW WAFTER STRAWBERRY 8-10MM	30g
MASW047	Hook pellet	SW WAFTER WHITE CHOCOLATE 6-8MM	30g
MASW048	Hook pellet	SW WAFTER WHITE CHOCOLATE 8-10MM	30g
MASW049	Hook pellet	SW WAFTER PANETTONE 6-8MM	30g
MASW050	Hook pellet	SW WAFTER PANETTONE 8-10MM	30g
MASW051	Hook pellet	SW WAFTER SWEETCORN 6-8MM	30g
MASW052	Hook pellet	SW WAFTER SWEETCORN 8-10MM	30g

## COSULETE FEEDER SERIE WALTER

Cosuletele preferate ale lui Walter Tamas pentru orice situatie de concurs intre 10-200g. Datorita texturii si culorii fi nisajului, cosuletul nu luceste in apa iar nada nu ramane lipit in cosulet.

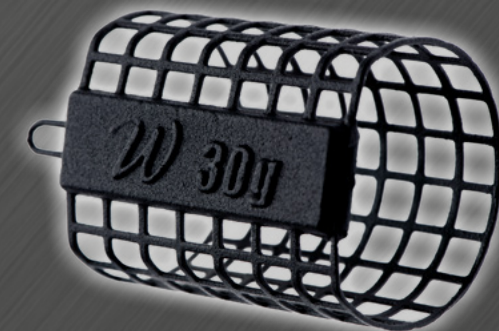
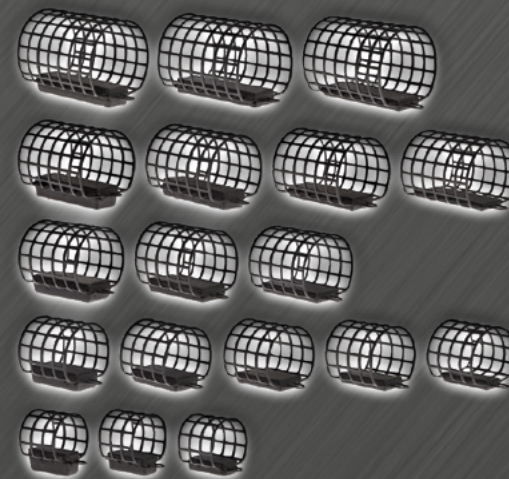


**BIG**  
Tunul! Cosulet de nadire cu plumb detasabil, avand dimensiunea maxima admisa FIPS de 5x7cm.



## TUNNEL FEEDER

Facut pentru pistele de competitie, dar usor de folosit de catre toti pescarii, in forma de tunel cu diferite dimensiuni si greutati. Pentru apa statatoare sau cu slab curent, pentru distante intre 10-50m.



Cod produse	Dimensiune	(g)
999010	BIG	10
999310	3 randuri	10
999315	3 randuri	15
999320	3 randuri	20
999410	4 randuri	10
999415	4 randuri	15
999420	4 randuri	20
999425	4 randuri	25
999430	4 randuri	30
999520	5 randuri	20
999530	5 randuri	30
999540	5 randuri	40
999620	6 randuri	20
999630	6 randuri	30
999640	6 randuri	40
999650	6 randuri	50
999730	7 randuri	30
999740	7 randuri	40
999750	7 randuri	50

## RIVER FEEDER

Dezvoltate pentru stabilitate in curent pe ape curgatoare cu substrat pietros sau argilos, cu dimensiuni diferite si gramaje intre 40-200g.



999040	RIVER	40
999050	RIVER	50
999060	RIVER	60
999070	RIVER	70
999080	RIVER	80
999100	RIVER	100
999120	RIVER	120
999150	RIVER	150
999200	RIVER	200



# Serie Walter



Arome activatoare uleioase, dulci, pentru toate tipurile de nade! 250ml sufi cient pentru 3-4kg de nade.

Cod produs	Denumire	Ambalaj			
MASW001	Panettone	250ml	MASW005	Chocolate & Orange	250ml
MASW002	Brasem	250ml	MASW006	Halibut & Strawberry	250ml
MASW003	Sweetcorn	250ml	MASW007	Krill	250 ml
MASW004	Sweet Strawberry	250ml	MASW008	BAnanas	250ml

## SW PELLET BOX

In pescuitul modern de crap una dintre cele mai eficiente metode de atractie o constituie micropeletii colanti, imbati in prealabil cu o aroma intensa. In noile Pellet Boxuri Serie Walter se gasesc micropeleti de cea mai buna calitate si un lichid activator concentrat, care amestecate pot fii folosite cu succes atat in momitor method cat si pentru a spori atractia nade



Cod produs	Denumire	Ambalaj
MASW501	SW Pellet Box PANETTONE	500 g+75 ml
MASW502	SW Pellet Box HALIBUT	500 g+75 ml
MASW503	SW Pellet Box SWEET STRAWBERRY	500 g+75 ml
MASW504	SW Pellet Box CHOCOLATE & ORANGE	500 g+75 ml
MASW505	SW Pellet Box KRILL	500 g+75 ml
MASW506	SW Pellet Box SWEETCORN	500 g+75 ml



**PAMANT HEAVY RIVER LEAM 2KG:** Pamant pentru pescuit de origine Belgiana, calitate superioara. River(Heavy) Leam: pamant greu, pentru apa curgatoare. Recomandat pentru ingreunarea nadei sau suport pentru nadirea cu momeala vie. Se foloseste pe lacuri si rauri cu adancime mai mare, atat la tehnica feeder cat si la pluta. **Disponibil si pe negru**

**PAMANT DAMP LEAM 2KG:** Pamant pentru pescuit de origine Belgiana, calitate superioara. Damp Leam: pamant usor, cu desfacere rapida pentru crearea efectului de nor. Recomandat ca suport pentru nada sau momeala vie. Se foloseste in special pe lacuri sau unde se cauta obtinerea efectului de nor, atat la tehnica feeder cat si la pluta. **Disponibil si pe negru**



Cod produs	Denumire	Ambalaj
MASW298	Loess	2 kg
MASW299	Argila	2 kg
MASW296	Argila neagra	2kg
MASW297	Loess negru	2kg



# Aromele



## MAROS<sup>mix</sup> Lichide 500 ml

Cod produs	Denumire	Aroma	Volum (ml)
MAAR17	Caramel	Caramel	500
MAAR18	Miere	Miere	500
MAAR19	Capsuna	Capsuna	500
MAAR20	Vanilie	Vanilie	500
MAAR32	Cascaval	Cascaval	500
MAAR39	Scopex	Frisca	500
MAAR40	Ananas	Ananas	500
MAAR11	XXL Crap	Condimentat-dulce	500
MAAR13	Platica Special	Caramel-Migdale	500
MAAR14	XXL Platica	Scortisoara	500
MAAR33	XXL Scobar-Mreana	Parmesan	500
MAAR16	Crap Special	Caramel-frisca	500
MAAR37	Extra Crap	Zmeura-frisca	500



Aromele noastre fac fata cu brio si in conditii de concurs. Contin doar ingrediente naturale. Caracteristica aromelor noastre atat lichide cat si praf este ca isi fac efectul si se dizolva rapid chiar si in ape cu temperaturi scazute.

## MAROS<sup>mix</sup> Lichide 20 ml

Cod produs	Denumire	Aroma	(ml)
MAAR01	Vanilie	Vanilia	20
MAAR02	Anason	Anasonos	20
MAAR03	Miere	Miere	20
MAAR04	Capsuna	Capsuna	20
MAAR05	Scoica	Scoicas	20
MAAR06	Scopex	Lapte-iaurt	20
MAAR22	Usturoi	Usturoi	20
MAAR23	Cascaval	Parmesan	20



## MAROS<sup>mix</sup> Lichide 220 ml

Cod produs	Denumire	Aroma	(ml)
MAAR46	Capsuna	Capsuna	220
MAAR47	Caramel	Caramel	220
MAAR48	Miere	Miere	220
MAAR49	Cascaval	Parmesan	220
MAAR50	Vanilie	Vanilia	220
MAAR51	Platica special	Caramel-Migdale	220
MAAR52	XXL Platica	Scortisoara	220
MAAR53	XXL Scobar-Mreana	Parmesan	220



## MAROS<sup>mix</sup> Lapte porumb 250 ml

Cod produs	Denumire	Aroma	(ml)
MAAR41	Natur	Natur	250
MAAR42	Capsuna	Capsuna	250
MAAR43	Scoica	Scoicas	250
MAAR44	Ananas	Ananas	250
MAAR45	Miere	Miere	250
MAAR54	Usturoi	Usturoi	250



## MAROS<sup>mix</sup> CSL 500 ml

Lichiorul de porumb sau CSL-ul se comercializează în ambalaje de 500ml. Este un derivat al extragerii glucozei din porumb, o sursă bogată în vitamine, aminoacizi și proteine, ideală pentru activarea naedei sau a boiliesurilor. Se folosește cu succes în apele cu tendință de răcire sau încălzire. Este „PVA Friendly” nu dizolvă PVA-ul se poate folosi în diferite monturi în care lângă cârlig se mai introduc pelete sau boilies spart pe fir sau în sac de PVA.

Cod produs	Denumire	Aroma	(ml)
MAAR24	Natur	Natur	500
MAAR25	Miere	Miere	500
MAAR26	Capsuna	Capsuna	500
MAAR27	Peste	Peste	500

## MAROS<sup>mix</sup> Activator Extra 250 ml

Cod produs	Denumire	Aroma	(ml)
MAAA11	Scopex	Frisca	250
MAAA12	Halibut	Peste plat	250
MAAA14	Squid-Octopus	Calamar-caracatita	250
MAAA15	Tutti-frutti	Ameste fructe	250
MAAA17	Vanilie	Vanilie	250
MAAA18	Alune tigrate	Alune tigrate	250
MAAA19	Porumb Dulce	Porumb	250
MAAA21	Ananas	Ananas	250
MAAA06	Miere	Miere	250
MAAA03	Fraguti dulci	Fragute	250
MAAA22	Green Betain	Peste	250
MAAA23	Usturoi	Usturoi	250
MAAA24	Chili	Arde iute	250
MAAA25	Amúr	Lucerna	250
MAAA26	N-Butyric	acid butyric	250
MAAA27	Krill	krill	250





# Seminte fierte



## MAROS<sup>TM</sup> Termen valabilitate 2 ani

Unele dintre cele mai vechi sii de succes momeli sunt semintele fierte cu ajutorul carora putem avea rezultate spectaculoase in toate anotimpurile anului. In pescuitul crapului si amurului sunt de nelipsit. Au o paleta foarte larga de intrebuintare. Pot fii amestecate direct in nada, trase cu prastia sau racheta de nadit sii puse pe carlig cu monturi fir de par.

Cod produs	Denumire	Aroma	Ambalaj (kg)
MAFO01	Porumb	Natur	1
MAFO02	Grau	Natur	1
MAFO06	Kendermag	Natur	1
MAFO07	Alune tigrate	Natur	1
MAFO03	Extra mix	Natur	1
MAFO04	Special mix	Natur	1
MAFO05	XXL mix	Natur	1

## MAROS<sup>TM</sup> Termen valabilitate 6 luni

Cod produs	Denumire	Aroma	Ambalaj (kg)
MAFO10	Porumb	Natur	1
MAFO14	Porumb Peste-Capsuna	Peste-Capsuna	1
MAFO15	Porumb Miere-Muscat	Miere-Muscat	1
MAFO16	Porumb Lucerna-Mandula	Lucerna-Migdale	1
MAFO13	Porumb	Natur	3
MAFO11	Grau	Natur	1
MAFO18	Kendermag	Natur	1
MAFO12	Extra mix	Natur	1
MAFO27	Porumb	Ananas	1
MAFO28	Porumb	Natur	5,9
MAFO29	Extra mix	Natur	5,9



## MAROS<sup>TM</sup> Seminte fierte

Momeli de carlig prinzaatoare intr-o paleta foarte larga de arome si culori. Fiecare boaba este aleasa cu grija astfel pastrandu-si puterea de atractie timp de mai multi ani.

Cod produs	Denumire	Aroma	(ml)
MATI01	Alune tigrate	Natur	212
MATI02	Alune tigrate	Miere-Muscat	212
MATI03	Alune tigrate	halas-Capsuna	212
MATI201	Alune tigrate	Fermentat acid lactic	212
MAHA01	HardCorn	Natur	212
MAHA02	HardCorn	Miere-muskotályos	212
MAHA03	HardCorn	Peste-Capsuna	212
MAHA04	HardCorn	Fermentat acid lactic	212
MAME01	MegaCorn	Natur	212
MAME02	MegaCorn	Miere-Muscat	212
MAME03	MegaCorn	Peste-Capsuna	212
MAME04	MegaCorn	Lucerna-Migdale	212
MAME05	MegaCorn	Fermentat acid lactic	212

# Seminte fierte la borcan



## MAROS<sup>TM</sup> Porumb

Cod produs	Denumire	Aroma	(ml)
MAPA13	Porumb Baituit	Miere	212
MAPA07	Porumb Baituit	Anason	212
MAPA08	Porumb Baituit	Capsuna	212
MAPA09	Porumb Baituit	Vanilie	212
MAPA11	Porumb Baituit	Scoica	212
MAPA02	Porumb Baituit	Palinca-Scoica	212
MAPA03	Porumb Baituit	Miere-Muscat	212
MAPA04	Porumb Baituit	Peste-Capsuna	212
MAPA06	Porumb Baituit	Vanilie-piersica	212
MAPA14	Porumb Baituit	Lucerna-migdale	212
MAPA15	Porumb Baituit	Palinca	212
MAPA16	Porumb Baituit	Usturoi	212
MAPA17	Porumb Baituit	Tutti-frutti	212
MAPA19	Porumb Baituit	Ananas	212
MAPA20	Porumb Baituit	Chili	212

Cod produs	Denumire	Aroma	(ml)
MACSE13	Porumb Delicat	Natur	212
MACSE14	Porumb Delicat	Miere	212
MACSE07	Porumb Delicat	Anason	212
MACSE08	Porumb Delicat	Capsuna	212
MACSE09	Porumb Delicat	Vanilie	212
MACSE11	Porumb Delicat	Scoica	212
MACSE02	Porumb Delicat	Palinca-Scoica	212
MACSE03	Porumb Delicat	Miere-Muscat	212
MACSE15	Porumb Delicat	Lucerna-migdale	212
MACSE16	Porumb Delicat	Palinca	212
MACSE17	Porumb Delicat	Usturoi	212
MACSE18	Porumb Delicat	Tutti-frutti	212
MACSE19	Porumb Delicat	Scopex	212
MACSE20	Porumb Delicat	Fermentat acid lactic	212
MACSE21	Porumb Delicat	Ananas	212
MACSE22	Porumb Delicat	Chili	212



# Nade si seminte fermentate



## MAROS<sup>mix</sup> Crap mare puturos

Momeala pentru pescuitul selectiv al exemplarelor mari de crap si amur. Mirosul aproape insuportabil pentru nasul omului reprezinta atractie pentru pestii de talie mare, care asociaza acest miros cu cel al fructelor fermentate cazute in apa de pe copacii aflati pe malurile lacurilor pe timp de vara. In 2019 aceasta gama de produse va suferi schimbari majore! Progresele facute ne permit realizarea acestor nade in stare uscata, astfel putand fii amestecate si cu alti atractanti specifici crapului si amurului mare!

Cod produs	Denumire	Aroma	Ambalaj (kg)
MABNP04	Seminte Fermentate	Porumb	1
MABNP05	Seminte Fermentate	Amestec 2 seminte	1
MABNP06	Seminte Fermentate	Amestec 4 seminte	1
MABNP07	Nada Fermentata	Betain	1
MABNP08	Nada Fermentata	Capsuna	1
MABNP09	Nada Fermentata	Crap-cosas	1
MABNP10	Seminte Fermentate	Porumb	5,9
MABNP11	Seminte Fermentate	Amestec 2 seminte	5,9

NEW

NEW

# Mamaligi si cereale expandate



## EA Dual Wafer <sup>NEW</sup>

In partidele de pescuit la method din ultimii ani am ajuns la concluzia ca cele mai importante doua caracteristici ale unui wafer bun sunt dimensiunea si flotabilitatea optime. Prin acest lucru inteleg ca flotabilitatea peletei trebuie sa echilibreze perfect greutatea carligului, iar diametrul trebuie sa fie optim pentru dimensiunea carligului. Doar dupa aceste doua caracteristici de baza putem mentiona culoarea si aroma, care sunt caracteristici secundare, dar aproape la fel de importante. Transparenta stratului de apa, perioada zilei, temperatura, culoarea si compozitia substratului, cantitatea de plancton din apa respectiva, specia si dimensiunea pestilor vizati, influenteaza culoarea si aroma peletilor cu care putem avea succes in conditiile date. Peletii dual wafers de la MAROS EA combina pentru un efect sporit doua culori si doua arome diferite. Consider ca cele doua dimensiuni de 6, respectiv 9 mm, si cele cinci combinatii de arome ofera suficienta varietate pentru a putea alege cea mai eficienta momeala pentru partida noastra de pescuit. Recomandare: pentru wafers de 9 mm recomand carlige Tubertini serie 881 numarul 8-10, iar pentru cele de 6 mm numarul 12-14.

Cod produs	Denumire	Ambalaj
MAEA310	cocos-menta 6mm	10g
MAEA311	portocale-scortisoara 6mm	10g
MAEA312	ananas-ciocolata 6mm	10g
MAEA313	martipan-vanilie 6mm	10g
MAEA314	peste-capsuna 6mm	10g
MAEA315	cocos-menta 9mm	10g
MAEA316	portocale-scortisoara 9mm	10g
MAEA317	ananas-ciocolata 9mm	10g
MAEA318	martipan-vanilie 9mm	10g
MAEA319	peste-capsuna 9mm	10g

## MAROS<sup>mix</sup> Mamaliga de nadit

Mamaliga nu este altceva decat o faina de malai macinata fin si fiarta. Mirosul de porumb este foarte placut si puternic datorita ingredientelor atent selectate de cea mai buna calitate. Aroma placuta este irezistibila pestilor mari. Mamaliga de nadit si cea de carlig se dizolva mai lent in apa iar cubuletele de carlig se dizolva mai rapid. Se comercializeaza in diferite arome si culori.

Cod produs	Denumire	Aroma	Ambalaj (g)
MAK101	Natur	Natur	500

## MAROS<sup>mix</sup> Mamaliga calup pentru carlig

Cod produs	Denumire	Aroma	Ambalaj (g)
MAK201	Natur	Natur	250
MAK202	Vanilie	Vanilia	250
MAK203	Anason	Anasonos	250
MAK204	Miere	Miere	250
MAK205	Scoica	Scoicas	250
MAK206	Capsuna	Capsuna	250
MAK207	Usturoi	Usturoi	250

## MAROS<sup>mix</sup> Mamaliga cubulete

Cod produs	Denumire	Aroma	Ambalaj (g)
MAK213	Natur	Natur	150
MAK208	Vanilie	Vanilia	150
MAK209	Anason	Anasonos	150
MAK210	Miere	Miere	150
MAK211	Scoica	Scoicas	150
MAK212	Capsuna	Capsuna	150
MAK214	Usturoi	Usturoi	150



# Cosulet



## Cosulete EA

Cosuletele EA de tip open end au ajuns la forma finala trecand prin cele mai diferite situatii de concurs. Avand diametre si greutati diferite se preteaza oricarei ape si situatii de pescuit. Din punct de vedere al constructiei si culorii sunt masive si de durata. Datorita formei cilindrice in functie de caz putem varia timpul de dizolvare al nadei prin puterea de presare al acestuia in cosulet. In anul 2016 castigarea a 2 concursuri de calificare si locul 2 la Preston Feeder Challenge din Serbia dovedesc folosirea cu succes a acestor cosulete.

## EA Cosulete feeder

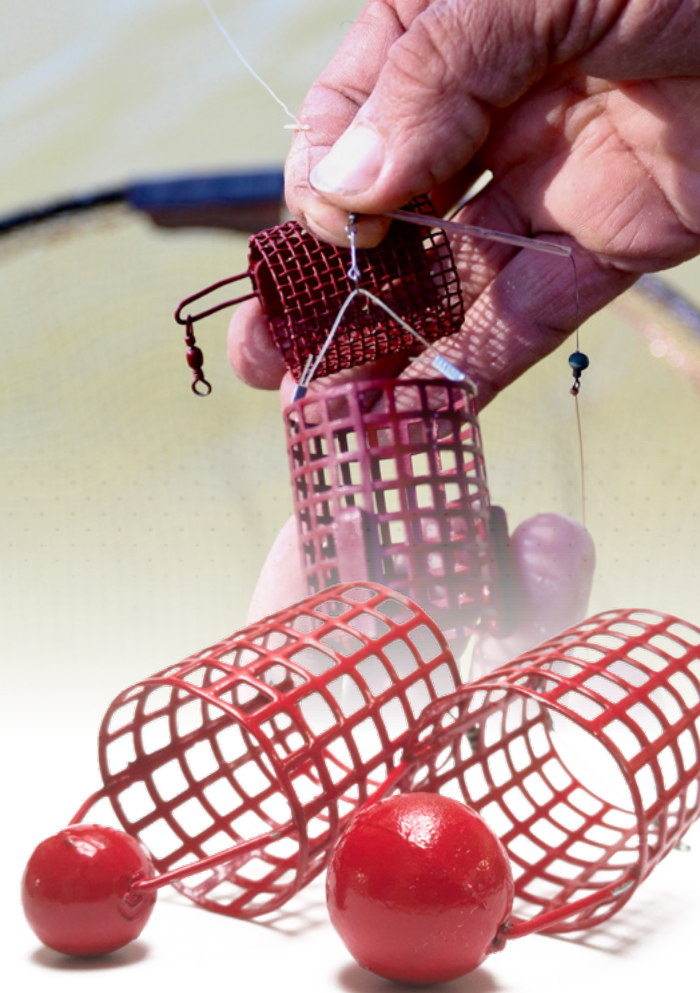
Cod produs	Denumire	Dimensiune(mm)	Gramaj(g)	Ambalaj (db/cs)
MAEA105	Cosulet feeder EA	25	10	2
MAEA106	Cosulet feeder EA	25	20	2
MAEA107	Cosulet feeder EA	25	30	2
MAEA114	Cosulet feeder EA	32	15	2
MAEA108	Cosulet feeder EA	32	20	2
MAEA109	Cosulet feeder EA	32	25	2
MAEA110	Cosulet feeder EA	32	30	2
MAEA111	Cosulet feeder EA	32	40	2
MAEA112	Cosulet feeder EA	32	50	2
MAEA113	Cosulet feeder EA	32	60	2

## EA Cosulet feeder apa curgatoare

Cod produs	Denumire	Dimensiune(mm)	Gramaj(g)	Ambalaj (db/cs)
MAEA115	Cosulet apa curgatoare	40	80	1
MAEA116	Cosulet apa curgatoare	40	100	1
MAEA117	Cosulet apa curgatoare	40	130	1
MAEA118	Cosulet apa curgatoare	40	160	1
MAEA119	Cosulet apa curgatoare	40	190	1

## EA Cosulet nadire

Cod produs	Denumire	Dimensiune(mm)	Gramaj(g)	Ambalaj (db/cs)
MAEA120	Cosulet nadireEA XXL	50*50	20	1
MAEA121	Cosulet nadireEA XXL	50*60	20	1



## Cosulet EA bullet

Acest cosulet face fata cu brio conditiilor meteo vitrege, facand posibila lansarea precisa la distante mari in conditii de vant. Greutatea centrala plasata in partea de jos a cosuletelui permite in timpul lansarii ca montura sa aibe o traectorie precisa fara devieri. Cu dimensiunile mari se pot atinge in mod corect chiar si distante de 100m.

## EA Cosulet bullet

Cod produs	Denumire	Gramaj	Bucati/Ambalaj
MAEA122	Cosulet EA bullet	30	1
MAEA123	Cosulet EA bullet	40	1
MAEA124	Cosulet EA bullet	60	1



## Cosulet EA ring

Pozitionarea greutatei de plumb a acestui tip de cosulet permite lansari precise si stabilitate in timpul lansarii, dar la recuperare opune rezistenta mult mai mica in apa decat alte modele. Diametrul ochiurilor si volumul fac din acest cosulet un accesoriu ideal pentru partidele de crap cu forfac lung pe timp de vara.

## EA Cosulet ring

Cod produs	Denumire	Ambalaj (g)	Bucati/Ambalaj
MAEA126	Cosulet EA ring	20	1
MAEA127	Cosulet EA ring	25	1
MAEA128	Cosulet EA ring	30	1
MAEA129	Cosulet EA ring	40	1
MAEA130	Cosulet EA ring	50	1

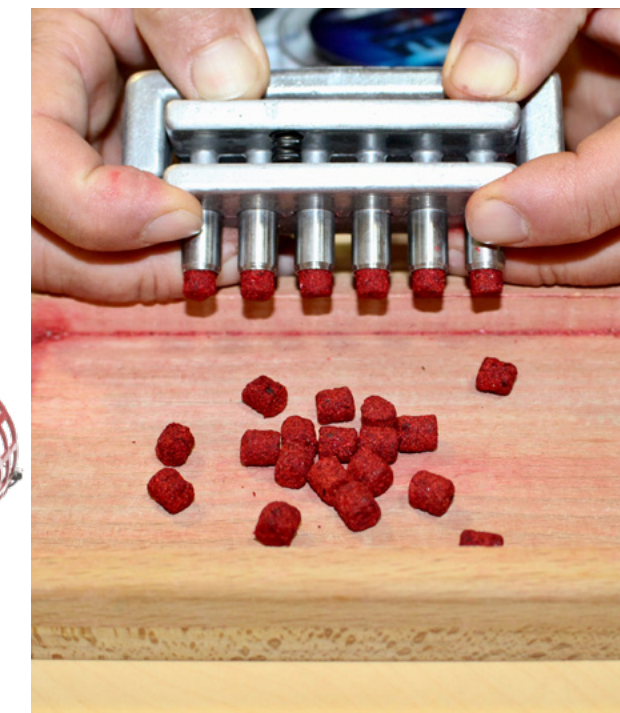
# Accesorii pentru pescuit la feeder



## EA Montura method feeder EA

Erdei Attila de-a lungul anilor a perfectat tehnica pescuitului method feeder, baza careia este montura realizata corect. Pentru ca dumneavoastra sa aveti capturi cat mai multe, am realizat manual aceasta montura, folosind carlige si fire Tubertini.

Cod produs	Denumire	Ambalaj (g)	Ambalaj (db/cs)
MAEA101	Montura EA method	20	1
MAEA102	Montura EA method	25	1
MAEA103	Montura EA method	30	1
MAEA104	Montura EA method	45	1



## EA Matrita pelete

Multi pescari vor sa faca momeli prinzatoare din ingrediente gandite de ei. Cu aceasta presa proiectata si testata de Erdei Attila in cateva minute se pot realiza peleti gauriti PROASPETI. Se comercializeaza in trei diametre diferite de presare.

Cod produs	Denumire	Méret (mm)	darab/csomag
MAEA001	Matrita Pellete EA	7	1
MAEA002	Matrita Pellete EA	9	1
MAEA003	Matrita Pellete EA	11	1



# Pelete, boilies



## EA Peleti Pop-Up <sup>NEW</sup>

Momeala de carlig foarte eficienta pentru pescarii de feeder si crap in trei dimensiuni 8-10-12 mm in aceeasi cutie. 5 diferite arome disponibile.

Cod produs	Denumire	Ambalaj (g)
MAPE247	Ananas	15
MAPE248	Fragute dulci	15
MAPE249	Halibut	15
MAPE250	N-Butyric	15
MAPE251	Porumb	15



## MAROS Boilies Extra

Se pot folosi ca momeala de carlig in diferite monturi sau maruntit in amestec cu seminte si pelete pentru nadire.

Cod produs	Denumire	Ambalaj (kg)	Dimensiune(mm)
MABO1106	Extra bojli Scopex	1	16
MABO1107	Extra bojli Banán	1	16
MABO1108	Extra bojli Halibut	1	16
MABO1109	Extra bojli Squid	1	16
MABO1110	Extra bojli Tutti-frutti	1	16
MABO1111	Extra bojli Monster Crab	1	16
MABO1112	Extra bojli Vanilie	1	20
MABO1114	Extra bojli Porumb	1	20
MABO1115	Extra bojli Fish Liver	1	20
MABO1116	Extra bojli Ananas	1	20
MABO1125	Extra bojli Dulce szamóca	1	16
MABO3122	Extra bojli Usturoi	1	16
MABO1127	Extra bojli Fűszeres kolbász	1	16
MABO3106	Extra bojli Scopex	3	16
MABO3107	Extra bojli Banán	3	16
MABO3108	Extra bojli Halibut	3	16
MABO3109	Extra bojli Squid	3	16
MABO3110	Extra bojli Tutti-frutti	3	16
MABO3111	Extra bojli Monster Crab	3	16
MABO3112	Extra bojli Vanilie	3	20
MABO3114	Extra bojli Porumb	3	20
MABO3115	Extra bojli Fish Liver	3	20
MABO3116	Extra bojli Ananas	3	20
MABO3127	Extra bojli Dulce szamóca	3	16
MABO3128	Extra bojli Usturoi	3	16
MABO3129	Extra bojli Fűszeres kolbász	3	16

## MAROS Pelete gaurit

No.	Cod produs	Denumire	Dimensiune (mm)	Ambalaj (kg)
17	MAPE203	De carlig XXL Crap	8	0,15
18	MAPE227	De carlig XXL Crap	14	0,15
19	MAPE206	De carlig XXL Crap	20	0,15
20	MAPE207	De carlig XXL Crap Capsuna	8	0,15
21	MAPE228	De carlig XXL Crap Capsuna	14	0,15
22	MAPE210	De carlig XXL Crap Capsuna	20	0,15
23	MAPE211	De carlig XXL Halibut	8	0,15
24	MAPE213	De carlig XXL Halibut	14	0,15
25	MAPE214	De carlig XXL Halibut	20	0,15
26	MAPE243	De carlig XXL Crap Ananas	8	0,15
27	MAPE244	De carlig XXL Crap Ananas	14	0,15
28	MAPE245	De carlig XXL Crap Usturoi	8	0,15
29	MAPE246	De carlig XXL Crap Usturoi	14	0,15
30	MAPE118	XXL Ponty	8	0,8
31	MAPE133	XXL Ponty	14	0,8
32	MAPE114	XXL Ponty	20	0,8
33	MAPE119	XXL Halibut	8	0,8
34	MAPE116	XXL Halibut	14	0,8
35	MAPE117	XXL Halibut	20	0,8
36	MAPE318	XXL Ponty	8	3
37	MAPE333	XXL Ponty	14	3
38	MAPE314	XXL Ponty	20	3
39	MAPE319	XXL Halibut	8	3
40	MAPE316	XXL Halibut	14	3
41	MAPE317	XXL Halibut	20	3



## MAROS Pelete de nadit 1kg si 3 kg

Un pelete bun prin componență are puterea de a atrage și de a ține pe vadul nădit pești de talie mare. Peleții din gama Maros Mix sunt capabili de acest lucru! Au diferite dimensiuni și diferiți timpi de dizolvare. Conținutul foarte mare de proteine, uleiuri esențiale și vitamine creează dependență chiar și la peștii cei mai mari.

Cod produs	Denumire	Dimensiune(mm)	Aroma	Ambalaj (kg)
MAPE106	Mikropellet galben	3	Miere	1
MAPE107	Mikropellet rosu	3	Capsuna	1
MAPE132	Mikropellet negru	3	Natur Dulce	1
MAPE101	ECO Miere	5	Miere	1
MAPE102	ECO Capsuna	5	Capsuna	1
MAPE103	ECO Hal	5	halas	1
MAPE104	Porumb	5	kukoricás	1
MAPE105	Baby Corn	8	kukoricás	1
MAPE332	Baby Corn	8	kukoricás	3
MAPE120	Lucerna	10	Lucerna	1

## MAROS Mix pelete explosiv 1 kg si 3 kg

Acest mix este un amestec din cele mai prinzătoare 12 tipuri de pelete din gama noastră. După cum spune și denumirea este explosiv, intervalul de dizolvare a diferitelor tipuri de pelete este cuprins între 3 minute și peste 3 ore, asigurând o atracție permanentă locului nădit. Se comercializează în ambalaje de 1kg și 3 kg. Mixul de pelete explosiv conține: pelete Special Halibut 2dimensiuni, pelete XXL Crap 2 dimensiuni, pelete germen de porumb 8mm, pelete ECO peste 5mm, pelete ECO capsuna-anason 5 mm, pelete ECO miere 5mm, micropelite galben 3mm, micropelite rosu 3 mm.

Cod produs	Denumire	Dimensiune(mm)	Ambalaj (kg)
MAPE125	Mix pelete Explosiv	3-16	1
MAPE325	Mix pelete Explosiv	3-16	3

## MAROS Special Halibut 800 g si 3 kg

Granule de calitate premium recomandate în principal pentru nădire. Au un conținut foarte ridicat de ulei și făină de pește. Se comercializează în dimensiuni cuprinse între 2 mm și 20 mm și ambalaje de 800 g, 3 kg.

Cod produs	Denumire	Dimensiune(mm)	Ambalaj (kg)
MAPE126	Special Halibut	2	0,8
MAPE127	Special Halibut	4,5	0,8
MAPE128	Special Halibut	6	0,8
MAPE129	Special Halibut	10	0,8
MAPE130	Special Halibut	16	0,8
MAPE131	Special Halibut	20	0,8
MAPE326	Special Halibut	2	3
MAPE327	Special Halibut	4,5	3
MAPE328	Special Halibut	6	3
MAPE329	Special Halibut	10	3
MAPE330	Special Halibut	16	3
MAPE331	Special Halibut	20	3
MAPE801	Special Halibut	16	8
MAPE802	Special Halibut	20	8



# Pamanturi si aditivi



## MAPOS<sup>mix</sup> Pamanturi si aditivi 0,1-2 kg

Prin folosirea diferitelor pământuri se deschid posibilități nebănuite în fața pescarilor de competiție dar și în fața celor care practică acest sport ca hobby. Pe cât este de simplu acest aditiv pe atât este de eficient. Are multiple întrebuințări. Se folosește pentru îngreunarea nadei, pentru formarea efectului de nor sau pur și simplu pentru ca nada să se desfacă mai repede. În condiții de competiție se amestecă cu larve. Oricare ar fi scopul pentru care îl folosim, atrage atenția peștilor. Putem chiar afirma că nu există pescuit de plătică fără folosirea pământurilor.

Cod produs	Denumire	Ambalaj (kg)	Volum (ml)
MAAD125	Indulcitor lichid	-	250
MAAD126	Indulcitor praf	0,1	-
MAAD117	Vopsea neagra	0,05	-
MAAD127	Colant nada si seminte Natur	0,25	-
MAAD128	Colant nada si seminte Miere	0,25	-
MAAD130	Colant nada si seminte Capsuna	0,25	-
MAAD201	Pietris	2	-
MAAD202	Loess	2	-
MAAD205	Loess inchis	2	-
MAAD203	Loess cu argila	2	-
MAAD204	Argila	2	-
MAAD206	Argila inchisa	2	-
MAAD120	Decol fui	1	-
MAAD121	Colant pamant	1	-
MAAD131	Argila ventilata	2	-
MAAD122	Colant viermi	0,25	-

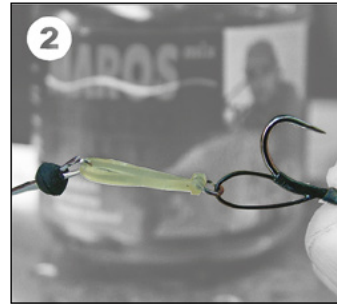
## MAPOS<sup>mix</sup> Aditivi 0,5-1 kg

În multe cazuri consistența nadei noastre nu este cea dorită. Apelând la gama de atracțanți Maros Mix putem însă remedia neajunsurile. Folosind aceste produse putem obține nada potrivită pentru toate tipurile de apă fie acestea stătătoare, curgătoare, calde sau reci.

Cod produs	Denumire	Ambalaj (kg)
MAAD501	Pesmet englezesc galben	0,8
MAAD502	Pesmet englezesc rosu	0,8
MAAD503	Pesmet englezesc rosu-galben	0,8
MAAD504	Pesmet engelezesc portocaliu	0,5
MAAD505	Pesmet englezesc maro	0,5
MAAD101	Pesmet scufundator galben	1
MAAD102	Pesmet scufundator rosu	1
MAAD114	Pesmet scufundator rosu-galben	1
MAAD132	Pesmet scufundator maro	1
MAAD133	Pesmet scufundator portocaliu	1
MAAD137	Pesmet scufundator 4 colori	1
MAAD106	PV1	1
MAAD105	TTX(turta de porumb)	1
MAAD129	TTX macinat	1
MAAD135	TTX macinat neagra	1
MAAD136	TTX macinat rosu	1
MAAD109	Turta dulce	1
MAAD108	Faina cocos	1
MAAD107	Melasa	1
MAAD111	Faina cascaval	1
MAAD134	Faina de cascaval rosu	1
MAAD124	Alune tigrate natur	1
MAAD113	Canepa boabe natur	1
MAAD112	Canepa prajita si macinata	0,8
MAAD115	Faina sange	1
MAAD116	Faina peste	0,5



# Accesorii pescuit



## MAROS<sup>mix</sup> Tuburi de silicon

Permit realizarea unei monturi într-un mod eficient, simplu și rapid. Putem fixa chiar și cele mai mari momeli, siliconul folosit fiind unul de o calitate superioară transparentă și foarte maleabilă.

Cod produs	Denumire	Dimensiune (mm)	Lungime(m)
MASZI01	Tub silicon alb	0,3	0,5
MASZI02	Tub silicon alb	0,4	0,5
MASZI03	Tub silicon alb	0,5	0,5
MASZI04	Tub silicon alb	0,7	0,5
MASZI05	Tub silicon alb	1	0,5
MASZI06	Tub silicon alb	1,2	0,5
MASZI20	Tub silicon negru	0,3	0,5
MASZI21	Tub silicon negru	0,4	0,5
MASZI22	Tub silicon negru	0,5	0,5
MASZI23	Tub silicon negru	0,7	0,5
MASZI24	Tub silicon negru	1	0,5
MASZI25	Tub silicon negru	1,2	0,5

## MAROS<sup>mix</sup> Stopper pentru boilies, pelete si mamaliga

Este un stopper universal care se folosește la toate tipurile de momeli, chiar și la cele de o consistență moale. Se comercializează în două mărimi (10 mm 12 mm) și în patru culori.

Cod produs	Denumire	Dimensiune (mm)	Bucati/ambalaj
MAEG06	Stopper galben	12	45
MAEG07	Stopper rosu	10	62
MAEG08	Stopper rosu	12	45
MAEG09	Stopper maro	10	62
MAEG10	Stopper maro	12	45
MAEG11	Stopper transparent	10	62
MAEG12	Stopper transparent	12	45

## MAROS<sup>mix</sup> Fire de par din silicon

Permit realizarea unei monturi într-un mod foarte eficient, simplu și rapid. Putem fixa cu ușurință chiar și cele mai mari momeli, siliconul folosit fiind unul de o calitate superioară transparentă și foarte maleabilă.

Cod produs	Denumire	Dimensiune (mm)	Bucati/ambalaj
MAEG13	Fir par transparent	Scurt	24
MAEG14	Fir par transparent	Lung	24
MAEG15	Fir par transparent	Rotund	24

## MAROS<sup>mix</sup> Imbracaminte

Cod produs	Denumire	Ambalaj
MASA04	Sapca baseball Maros alb	diametru reglabil
MASA05	Sapca baseball Maros alb cu scai	diametru reglabil
MAPO01	Tricou cu guler albastru	M, L, XL, XXL
MAPO	Tricou cu guler alb	S, M, L, XL, XXL
MAPO	Tricou cu gat rotund Maros lime	4, 6, 8, 10, 12 ani
MAPO	Tricou cu gat rotund Maros gri	S, M, L, XL, XXL, XXXL
MAPO	Tricou cu gat in V pentru femei Maros alb	XS, S, M, L, XL
MAPO	Tricou cu gat rotund pentru femei Maros lime	XS, S, M, L, XL
MAPO	Tricou cu gat rotund si maneca lunga Maros gri	XS, S, M, L, XL, XXL
MAPU1	Honorac Maros cu gluga	S, M, L, XL, XXL, XXXL
MANT04	Geanta impermeabila Maros portocaliu	marime universala

NEW



## MAROS<sup>mix</sup> Huse bete

Cele mai de preț dar și cele mai fragile echipamente ale unui pescar sunt lansetele și mulinetele. Acestea în majoritatea cazurilor se avariază în timpul transportului, nefiind protejate corespunzător. Husele și accesoriile Maros Mix sunt ideale pentru prevenirea accidentelor de acest gen. Materialele de bună calitate folosite în procesul de fabricație le fac să fie rezistente în timp. Se comercializează în combinația de culoare roșu burgund/gri.

Cod produs	Denumire	Lungime (m)
MABOS10	1 compartiment	1
MABOS12	1 compartiment	1,2
MABOS14	1 compartiment	1,4
MABOS16	1 compartiment	1,6
MABOS19	1 compartiment	1,9
MABOD10	2 Compartimente	1
MABOD12	2 Compartimente	1,2
MABOD14	2 Compartimente	1,4
MABOD16	2 Compartimente	1,6
MABOD19	2 Compartimente	1,9
MABOD21	2 Compartimente	2,1
MABOT10	3 Compartimente	1
MABOT12	3 Compartimente	1,2
MABOT14	3 Compartimente	1,4
MABOT16	3 Compartimente	1,6
MABOT19	3 Compartimente	1,9
MABOT21	3 Compartimente	2,1
MABOQ10	4 Compartimente	1
MABOQ12	4 Compartimente	1,2
MABOQ14	4 Compartimente	1,4
MABOQ16	4 Compartimente	1,6
MABOQ19	4 Compartimente	1,9
MABOR01	Husă rubeziană	1,9



## MAROS<sup>mix</sup> Genti si huse juvelnic

Cod produs	Denumire	Dimensiune
MANT01	Geanta medie	0,5 × 0,4 × 0,25
MANT02	Geanta mare	0,6 × 0,5 × 0,30
MASZT01	Husa juvelnic rotund simplu	0,55
MASZT02	Husa juvelnic rotund dublu	0,55



## MAROS<sup>mix</sup> Cap malaxor, galeata, bac

Firma noastră a realizat un produs care reduce semnificativ timpul de pregătire al naidei, în cele mai multe cazuri nemaifiind nevoie nici de sitare. Nu avem nevoie decât de o borșășină la care să atașăm capul malaxor. Materialul este 100% oțel inoxidabil. Se comercializează în mărimile mediu și mare.

Cod produs	Denumire	Material
MAEG01	Cap malaxor mediu	Oțel inoxidabil
MAEG02	Cap malaxor mare	Oțel inoxidabil

Cod produs	Denumire	Volum (l)
MAEG18	Galeata	12
MAEG03	Galeata	17
MAEG04	Bac	40

## Servo Walter Galeata, bac

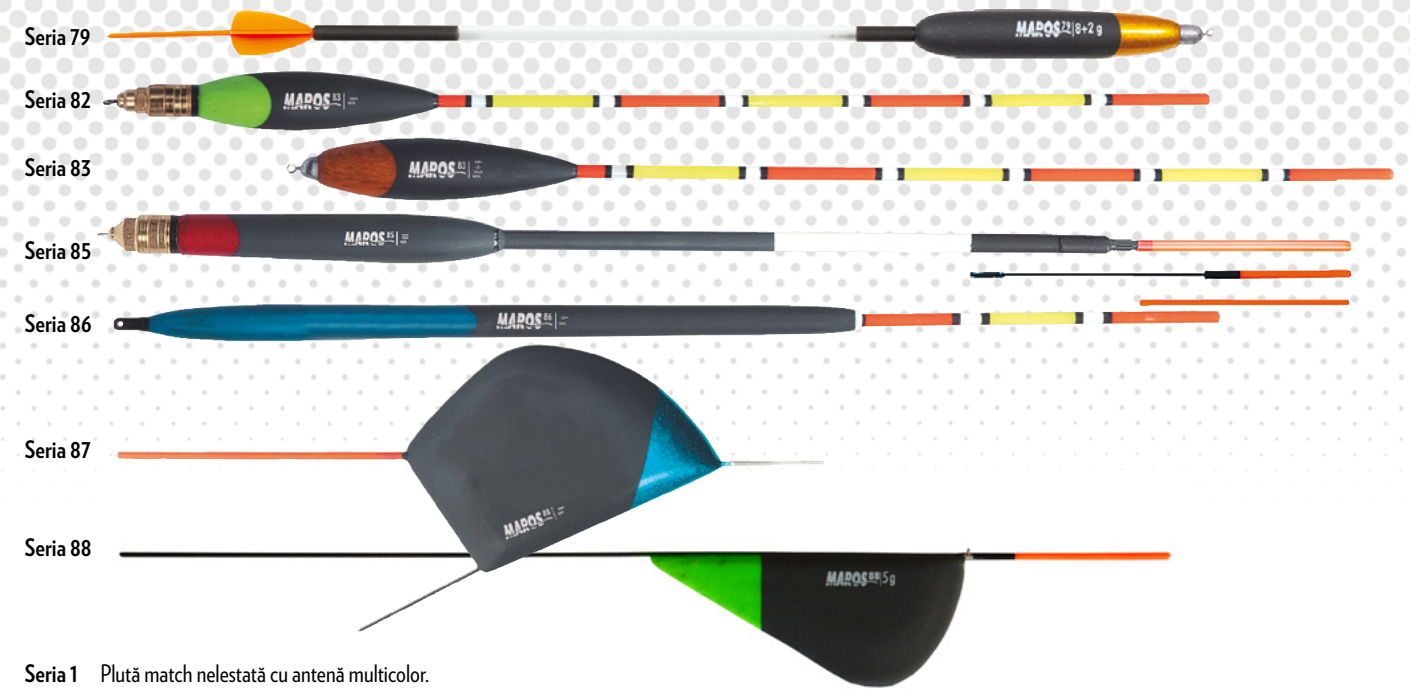
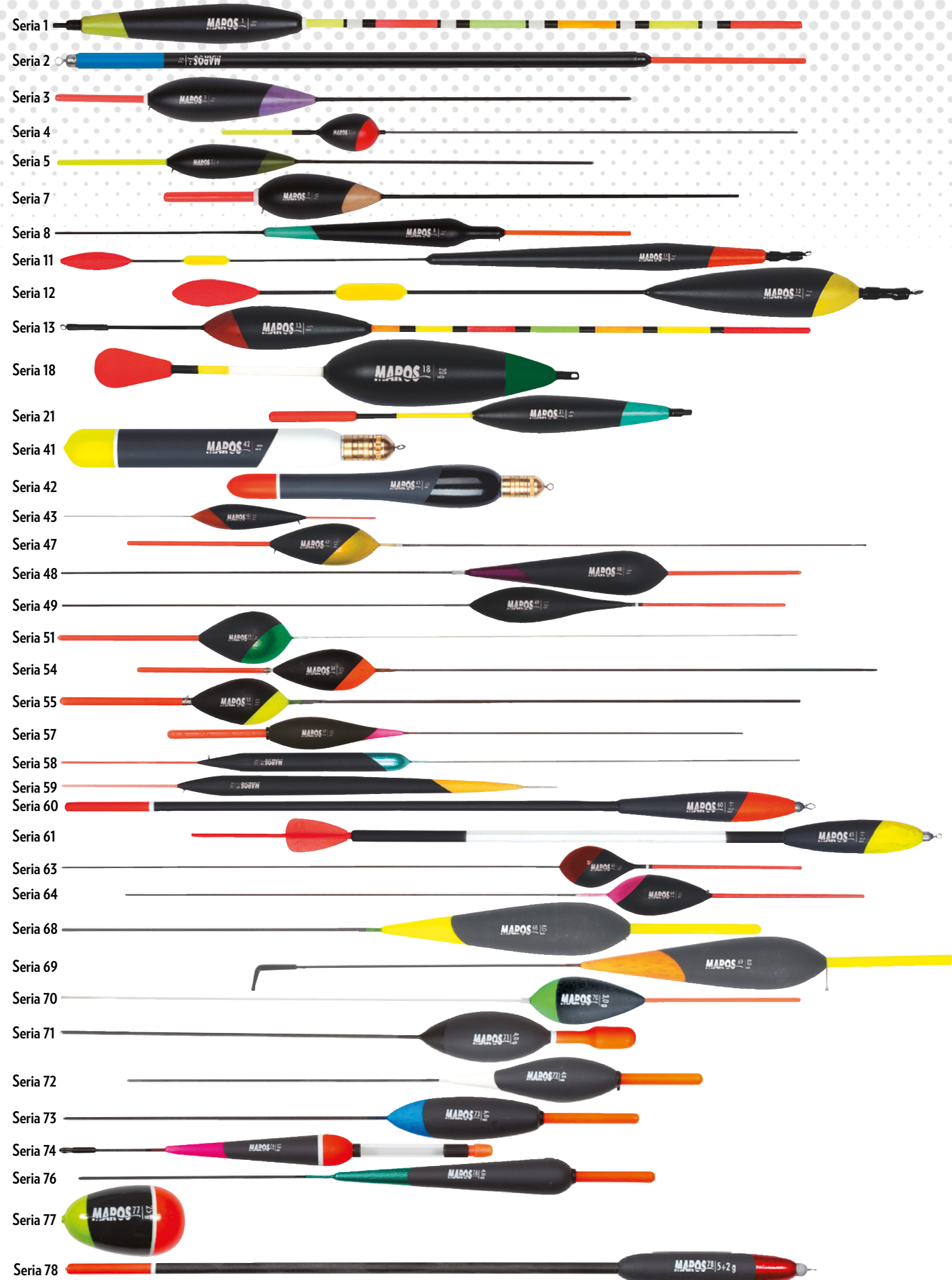
Bacurile și galețile folosite în special în pescuitul competițional la staționar și feeder s-au răspândit cu zeci de ani în urma sub denumirea de masuri oficiale. Caracteristica comună a acestor accesorii foarte utile și de nepăsit, este că sunt dimensionate și calibrate după regulile Asociației Internaționale de Pescuit, astfel pot fi folosite ca masuri oficiale atât în competițiile naționale cât și mondiale.



Cod produs	Denumire	Volum (l)
MASWEG01	Galeata	12
MASWEG02	Galeata	17
MASWEG03	Bac	40



# Pluta



- Seria 1 Plută match nelestată cu antenă multicolor.
- Seria 2 Plută waggler lestată fix, fără corp.
- Seria 3 Pluta cu antena detasabila si tija din fibra de sticla pentru apa curgatoare.
- Seria 4 Plută cu firul trecand în corpul acesteia cu antenă tubulară de plastic pentru ape curgătoare.
- Seria 5 Plută cu antenă groasă și tijă din fibră de sticlă pentru ape curgătoare.
- Seria 7 Patronartós úszó, Albitura- és pontyfelék horgászatahoz.
- Seria 8 Plută cu antenă de plastic și tijă din fibră de sticlă pentru albitura și crap.
- Seria 11 Plută tradițională culisantă de crap cu antenă din fibră de sticlă.
- Seria 12 Plută tradițională culisantă de crap cu antenă din fibră de sticlă.
- Seria 13 Plută tradițională de crap cu antenă multicolor.
- Seria 18 Plută tradițională pentru pescuitul de pești răpitori.
- Seria 21 Plută tradițională pentru pescuitul șalăului și știucii.
- Seria 41 Plută pellet waggler pentru pescuitul la crap în stil englezesc.
- Seria 42 Plută pellet waggler pentru pescuitul la crap în stil englezesc.
- Seria 43 Plută de oblete și albitură cu antenă subțire din fibră de sticlă și tijă de metal.
- Seria 47 Plută pentru apă stătătoare cu antenă din plastic tub și tijă de carbon.
- Seria 48 Plută specială de apă curgătoare, putând fi folosită și la pescuitul cu vargă, cu antenă din tub de plastic și tijă de carbon.
- Seria 49 Plută pentru apă stătătoare cu antenă din fibră de sticlă și tijă de carbon.
- Seria 51 Plută pentru pescuitul pe apă curgătoare cu antenă groasă din tub de plastic și tijă de metal.
- Seria 54 Plută pentru pescuitul crapului, cu antenă din tub de plastic și tijă de carbon.
- Seria 55 Plută pentru pescuitul crapului, cu antenă din tub de plastic și tijă de carbon.
- Seria 57 Pluta cu antena detasabila si tija din fibra de carbon pentru pescuitul crapului.
- Seria 58 Plută formă de creion de albitură cu antenă subțire din fibră de sticlă și tijă de metal.
- Seria 59 Plută formă de creion, de oblete și albitură cu antenă subțire din plastic plin și tijă de metal.
- Seria 60 Plută waggler tradițională lestată fix.
- Seria 61 Plută waggler cu corp senisibil, tradițional lestată fix.
- Seria 63 Plută pentru apă curgătoare cu antenă din plastic plin și tijă de carbon.
- Seria 64 Plută pentru apă stătătoare cu antenă din plastic plin și tijă de carbon.
- Seria 68 Plută fixă dedicată pescuitului cu bologneză pe apă curgătoare.
- Seria 69 Plută culisantă dedicată pescuitului cu bologneză pe apă curgătoare cu adâncimi mari.
- Seria 70 Plută cu firul condus în corpul acesteia, având antenă din tub de plastic și tijă din fibră de sticlă, pentru pescuitul crapului.
- Seria 71 Pluta cu antena tip bulb si tija din fibra de sticla.
- Seria 72 Pluta cu antena detasabila si tija din fibra de sticla.
- Seria 73 Pluta cu antena detasabila si tija din fibra de sticla.
- Seria 74 Pluta culisanta cu antena tub pentru licurici.
- Seria 76 Pluta cu antena detasabila si tija din fibra de sticla.
- Seria 77 Pluta fara antena si tija cu firul prin interior pentru pescuitul pestilor rapitori.
- Seria 78 Plută waggler tradițională lestată fix.
- Seria 79 Plută waggler cu corp senisibil, tradițional lestată fix.
- Seria 82 Plută match cu lamele detașabile și antenă multicolor.
- Seria 83 Plută match lestată cu antenă multicolor.
- Seria 85 Plută waggler din corp de balsă și tijă din pană de păun cu antene interschimbabile și lamele de alamă.
- Seria 86 Plută tradițională de crap cu antenă multicolor interschimbabilă.
- Seria 87 Plută specială de apă curgătoare, permite o conducere foarte lentă și precisă a momelii. Are antenă din tub de plastic și tijă de carbon.
- NEW** Seria 88 Model de pluta pentru apa statatoare si curgatoare. Se recomanda folosirea cand se doreste deplasarea lenta a momelii pe substrat. Dotata cu tija de carbon si antena din tub de plastic.

MAUS1...	Seria 1	4; 5; 6; 7; 8
MAUS02...	Seria 2	2; 3; 4; 5
MAUS3...	Seria 3	2; 3; 4; 5; 8
MAUS4...	Seria 4	1; 1,5; 2; 3; 4; 6; 8
MAUS5...	Seria 5	2; 3; 4; 6
MAUS7...	Seria 7	0,5; 0,8; 1; 2
MAUS8...	Seria 8	1; 1,5; 2
MAUS11...	Seria 11	2; 3; 4
MAUS12...	Seria 12	2; 3; 4; 5; 7; 9
MAUS13...	Seria 13	2; 3; 4; 5; 7; 9
MAUS18...	Seria 18	8; 10; 12; 15 - 20; 30 - 40; 50
MAUS21...	Seria 21	2; 4,5; 6
MAUS41060	Seria 41	6 - 10 - 15 - 20
MAUS42040	Seria 42	4 - 8 - 12
MAUS43...	Seria 43	0,2; 0,3; 0,4; 0,5; 0,75; 1; 1,5; 2
MAUS47...	Seria 47	0,5; 0,75; 1; 1,5; 2; 2,5; 3
MAUS48...	Seria 48	0,5; 0,75; 1; 1,5; 2; 2,5; 3; 4; 5
MAUS49...	Seria 49	0,5; 0,75; 1; 1,5; 2; 2,5; 3
MAUS51...	Seria 51	1; 1,5; 2; 2,5; 3; 4; 5; 6; 8; 10
MAUS54...	Seria 54	0,2; 0,3; 0,5; 0,75; 1; 1,5; 2; 3; 4; 5
MAUS55...	Seria 55	0,2; 0,3; 0,5; 0,75; 1; 1,5; 2; 3; 4; 5
MAUS57...	Seria 57	0,2; 0,3; 0,5; 0,75; 1; 1,5; 2; 3; 4
MAUS58...	Seria 58	0,2; 0,3; 0,5; 0,75; 1; 1,5; 2
MAUS59...	Seria 59	0,2; 0,3; 0,5; 0,75; 1,0; 1,25; 1,5; 20
MAUS60...	Seria 60	(2; 3; 4; 5; 6) +2g
MAUS61...	Seria 61	(2; 3; 4; 5; 6) +2g
MAUS63...	Seria 63	0,3; 0,5; 0,75; 1; 1,5; 2; 2,5; 3
MAUS64...	Seria 64	0,3; 0,5; 0,75; 1; 1,5; 2; 2,5; 3
MAUS68...	Seria 68	6, 8, 10, 12, 15
MAUS69...	Seria 69	6, 8, 10, 12, 15
MAUS70...	Seria 70	0,5; 0,75; 1; 1,5; 2; 3; 4; 5
MAUS71...	Seria 71	2, 3, 4, 6
MAUS72...	Seria 72	1, 2, 3, 4
MAUS73...	Seria 73	2, 3, 4, 6
MAUS74...	Seria 74	2, 3, 5
MAUS76...	Seria 76	1, 2, 3, 4
MAUS77...	Seria 77	20, 25, 30, 40
MAUS78...	Seria 78	(4; 5; 6; 8) +2
MAUS79...	Seria 79	(4; 5; 6; 8) +2
MAUS82...	Seria 82	6; 8; 10; 12
MAUS83...	Seria 83	(4; 6; 8; 10) +2
MAUS85...	Seria 85	6; 8; 10; 12; 14; 16
MAUS86...	Seria 86	5; 6; 7
MAUS87...	Seria 87	0,5; 0,75; 1; 1,5; 2; 3; 4; 5; 6; 8; 10; 12
MAUS88...	Seria 88	0,5; 0,75; 1; 1,5; 2; 3; 4; 5



Maros Mix Horgász cikk Készítő és Kereskedelmi Kft.  
H-6900 Makó, Deák Ferenc utca 12. Magyarország  
Fax: +36 62 210 319  
ügyfélszolgálat: +36 30 589 4106  
marosmix@marosmix.hu  
www.marosmix.hu

