



MAROS

2023

RÓLUNK

Annak a kedves olvasónak, aki veszi a fáradságot, hogy végigolvassa cégünk bemutatkozó írását nem kell bizonygatnunk, hogy a Maros-Mix Kft. múltja és jelene egybeforrt a magyar versenyhorgászattal. Több mint 30 éve, az akkor már meghatározó erejű makói versenycsapat két tagja elhatározta, hogy a versenyeken szerzett tapasztalatait felhasználva, hatékony etetőanyagokat készít a horgászok széles táborának. Ezeket az etetőket, csalikat folyamatosan fejlesztve jutott el cégünk oda, hogy tulajdonképpen mindenféle horgászmodszerekhez, mindenféle körülményekhez tud csali kínálatot nyújtani.

A Maros-Mix Kft. terméskáláján, a MAROS márka mellett, Erdei Attila teszt-horgászunk nevével fémjelzett és minden évben új árucikkkel bővülő EA termékek is megtalálhatóak. A világ- és Európa-bajnok Walter Tamás által megálmodott és a Maros-Mix három évtizedes gyártási tapasztalatával testet öltött Serie Walter termékcsalád pedig új szintű lehetőségeket kínál az úszós és a feeder horgászatban egyaránt. Ezen felül cégünk forgalmazza Magyarországon és Romániában az olasz Tubertini termékeit is.

Büszkék vagyunk arra, hogy készítményeink iránt nem csak itthon, hanem külföldön is egyre inkább nő az érdeklődés. És továbbra is valljuk:

***„Nem csak a Maros-Mix termékek tehetnek valakit eredményes horgásszá,
de velük sokkal könnyebb halat fogni!”***

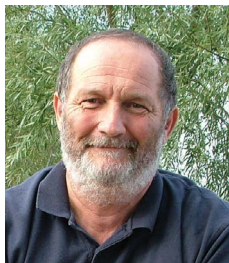
TARTALOMJEGYZÉK

Bemutatkozás.....	2-3
Eredmények	4-7
Maros Etetőanyagok	8-11
Maros Adalék.....	12-13
Maros Aroma.....	14-15
Maros Bűdös nagy ponty.....	16-17
Maros Főtt magvak.....	18-19
Maros Pellet.....	20-21
Maros Úszók.....	22-23
Maros Kiegészítők.....	24-27
EA Etetőanyag.....	28-29
EA Pellet.....	30-31
EA Kosár.....	32-33
EA Orsó, Versenyláda.....	34-35
EA Bot.....	36-37
EA Kiegészítők.....	38-39
Serie Walter Etetőanyagok.....	40-41
Serie Walter Föld, Vödör.....	42-43
Serie Walter Pellet box, aktivátor.....	44-45
Serie Walter Kosár.....	46-47




Serie Walter

CÉGÜNK TULAJDONOSAI



BARNA SZILÁRD
többszörös klubcsapat bajnok



IFJ. BARNA SZILÁRD
ifi csapat világbajnok

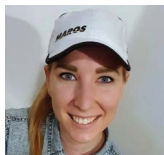


WALTER-BARNA DIÁNA
női egyéni világbajnok



WALTER TAMÁS
világ- és Európa-bajnok

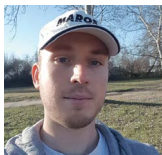
MUNKATÁRSAINK



SZILÁGYI BETTINA
export ügyintéző



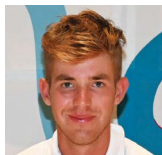
BÁLINT SZABOLCS
területi képviselő



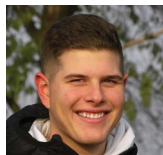
VÁRADI ÁDÁM
területi képviselő



VIDÓ FERENC
feeder klubcsapat világbajnok



VIDÓ ROLAND
ifi egyéni világbajnok



SMÁNYI SZABOLCS
ifjúsági csapat világbajnok



ERDEI ÁTILLA
feeder egyéni világbajnok



BAKÓ PÉTER
sokszoros világbajnok



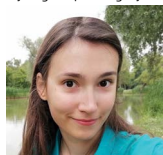
BORDA ZSOLT
termékmenedzser



DR. KULCSÁR ARANKA
női csapat világbajnok



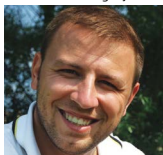
SAVÁNYÓ-KOVÁCS HAJNALKA
női csapat világbajnok



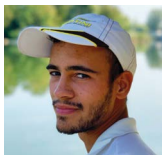
IGLÓDI RÉKA
a jövő reménye



ROJNEI GABRIEL
képviselet RO



VASKÓ GERGELY
marketing



CSŐVÁRI TAMÁS
boltvezető



TAR PETRA
ifi csapat világbajnok



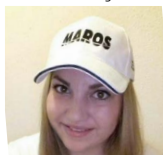
TAR OLIVÉR
ifi csapat világbajnok



NAGY BENEDEK
ifjúsági válogatott



OLASZNÉ KIS JULIANNA
kereskedelmi ügyintéző



PENYÁK EMESE
kereskedelmi ügyintéző



ROSKÓ PÉTER
pontyfogó válogatott



IFJ. HOLLER LÁSZLÓ
masters magyar bajnok



CSALA TIBOR
MLS magyar bajnok



VARGA TAMÁS
MLS csapat világbajnok



JÓNÁS GYÖRGY
veterán csapat világbajnok



ID. VARGA JÓZSEF
veterán csapat világbajnok

VERSENYZŐINK

EREDMÉNYEK 2022

2022-ben a magyar horgász versenysport tovább növelte népszerűségét és sikerességét. Büszkék vagyunk arra, hogy számos nemzetközi érem megszerzéséhez járultak hozzá a Maros Csapat versenyzői.

A feeder szakágban meghirdetett mindkét klubcsapat országos bajnokságot megnyerte csapatunk. A method és hosszúelőlés feeder klubcsapat magyar bajnok a **Maros-WalterLand Team!**

Bakó Péter megvédte egyéni és csapat világbajnoki címét method feeder szakágban és a method Ob-n a tavalyi bajnoki cím után idén a második hellyel büszkélkedhet. Hosszúelőlés feeder szakágban is maradt dobogón, a tavalyi arany után idén ezüstérmet szerzett.

Az I. Masters Feeder világbajnokságon a tavalyi úszós egyéni masters világbajnok Ambrus Tibor az első a világon, aki mindkét szakágban egyéni világbajnoki címet szerzett masters kategóriában! A világbajnok csapat tagja volt még a masters feeder és úszós magyar bajnok **Erdei Attila** is. Attila egyébként a két masters bajnoki cím mellett idén negyedik alakommal megnyerte a hosszúelőlés feeder OB-t felnőtt „király” kategóriában!

A XXVIII. Női világbajnokságon pedig a lányok mindössze egy ponttal veszítették el a világbajnoki címet csapatban és egyéniben is hajszálon múltott nekik a legfényesebb érem: két Marosos lány állt a dobogón, **Walter-Barna Diána** ezüst-, **Savanyó-Kovács Hajnalka** pedig bronzéremmel a nyakában.

Szívből gratulálunk minden versenyzőnknek!

FEEDER SZAKÁG

II. METHOD FEEDER VB

Csapat 1. hely Bakó Péter

Egyéni 1. hely Bakó Péter

XI. FEEDER VB

Csapat 3. hely Bakó Péter,

Erdei Attila, Vidó Ferenc,

Walter Tamás

V. FEEDER KLUB VB

2. hely Maros-WalterLand Team

I. MASTERS FEEDER VB

Egyéni 1. hely Ambrus Tibor

Csapat 1. hely Ambrus Tibor,

Erdei Attila

VII. METHOD FEEDER OB

2. hely Bakó Péter

IV. METHOD FEEDER KLUB OB

1. hely Maros-WalterLand Team

XII. FEEDER OB

1. hely Erdei Attila

2. hely Bakó Péter

VII. FEEDER KLUB OB

1. hely Maros-WalterLand Team

II. MASTERS FEEDER OB

1. hely Erdei Attila

2. hely Ambrus Tibor

I. NŐI FEEDER OB

2. hely Walter-Barna Diána

3. hely Bakó Eszter

I. U20 UTÁNPÓTLÁS

FEEDER OB

2. hely Smányi Szabolcs

3. hely Vidó Roland



Balog Áron, Bakó Péter



Bakó Péter, Vidó Ferenc, Erdei Attila, Sivák Mátyás, Walter Tamás, Csillag László
Wellner Gábor, Vidó Roland, Borda Zsolt, Lipák András, Varga József, Bodnár Sándor



Ványai Gábor, Lipák András, Szabó Tamás, Bakó Eszter, Bakó Péter, Wellner Gábor

ÚSZÓS SZAKÁG**XXXV. U20 UTÁNPÓTLÁS VB**

Csapat 1. hely Smányi Szabolcs, Vidó Roland

IV. MASTERS VB

Egyéni 3. hely Erdei Attila

XIV. VETERÁN VB

Csapat 2. hely Jónás György, Varga József

XXII. MOZGÁSKORLÁTOZOTTAK VB

Egyéni 3. hely Csala Tibor

Csapat 3. hely Csala Tibor

XXVIII. NŐI VB

Egyéni 2. hely Walter-Barna Diána

Egyéni 3. hely Savanyó-Kovács Hajnalka

Csapat 2. hely Dr. Kulcsár Aranka,

Savanyó-Kovács Hajnalka,

Walter-Barna Diána

XXX. KLUBCSAPAT OB

2. hely WalterLand-Daiwa

3. hely Maros-Tubertini Team

LVII. U15 UTÁNPÓTLÁS OB

1. hely Tar Petra

XLV. NŐI OB

1. hely Savanyó-Kovács Hajnalka

3. hely Walter-Barna Diána

VI. MASTERS OB

1. hely Erdei Attila

3. hely Ambrus Tibor

XX. VETERÁN OB

2. hely Varga József

XVI. MOZGÁSKORLÁTOZOTTAK OB

2. hely Csala Tibor



Ambrus Tibor, Erdei Attila, Varga József



Savanyó-Kovács Hajnalka, Walter-Barna Diána



Vidó Roland, Ambrus Tibor, Borda Zsolt, Vidó Ferenc, Smányi Zsolt
Ifj. Barna Szilárd, Nagy Benedek, Smányi Szabolcs, Erdei Attila



Varga József, Smányi Szabolcs, Csala Tibor, Vidó Roland
Walter-Barna Diána, Savanyó-Kovács Hajnalka, Erdei Attila

ECO

A Maros etetőanyagok közül az ECO termékcsalád talán a legkedveltebb a horgászok körében. A pellet tuning gyártási technológiának köszönhetően az ECO etetőanyagok még hatékonyabbá, vonzóbbá váltak a halak számára. A korábbi eredményesség egy PELLET tuninggal lett fokozva, így megléptük azt, ami ebben az árkategóriában egyedinek mondható. A pellet-tuningnak köszönhetően az etetésre érkező halak a pellet szemeket szedegetve hosszabb ideig elidőznek az etetésünkön, így nagyobb az esélyünk a megfogásukra. A könnyű, egyszerű keverhetőség is meggyőző lehet sok horgász számára. Természetesen célirányosan felhasznált adalékanyagok alkalmazásával a halakra gyakorolt hatásuk még tovább fokozható. A különböző igényeket maximálisan kielégítő kiserelés (1-3-8-15 kg) és a 20 -féle ízben és összetételben kapható, a különböző halfajoknak, áramlás viszonyoknak, módszereknek elkészített széles termékskála mind az eredményes horgászat záloga.

ECO-ETETŐANYAGOK 1 KG

Cikkszám	Megnevezés	Íz	Súly (kg)
MABA101	Vanília	vaníliás	1
MABA102	Pörkölt	olajos magvas	1
MABA103	Ánizs	ánizsos	1
MABA104	Méz	mézés	1
MABA105	Eper	epres	1
MABA106	Kagyló	kék kagylós	1
MABA108	Ponty-kárász piros	vegyes gyümölcsös	1
MABA107	Ponty-kárász	vegyes gyümölcsös	1
MABA115	Citromos Ponty-kárász	citromos	1
MABA110	Hidegvízi Ponty-kárász	vegyes gyümölcsös	1
MABA111	Hidegvízi Keszeg	édes fűszeres	1
MABA109	Keszeg	édes fűszeres	1
MABA112	Sajt	parmezán sajtos	1
MABA113	Fokhagyma	fokhagymás	1
MABA116	Hidegvízi Eper	epres	1
MABA117	Scopex	tej-joghurt	1
MABA118	Ananász	ananászos	1
MABA119	Busa	algás	1
MABA120	Hidegvízi Sajt	sajtos	1



ECO-ETETŐANYAGOK 3 KG

Cikkszám	Megnevezés	Íz	Súly (kg)
MABA301	Vanília	vaníliás	3
MABA302	Pörkölt	olajos magvak	3
MABA306	Méz	mézés	3
MABA308	Eper	epres	3
MABA314	Kagyló	kék kagylós	3
MABA304	Ponty-kárász piros	vegyes gyümölcsös	3
MABA303	Ponty-kárász	vegyes gyümölcsös	3
MABA309	Hidegvízi Ponty-kárász	vegyes gyümölcsös	3
MABA313	Keszeg	édes fűszeres	3
MABA307	Sajt	sajtos	3
MABA312	Fokhagyma	fokhagymás	3
MABA317	Hidegvízi Eper	epres	3
MABA319	Busa	algás	3



ECO-ETETŐANYAGOK 8 KG



Cikkszám	Megnevezés	Íz	Súly (kg)
MABA801	Vanília	vaníliás	8
MABA802	Pörkölt	olajos magvak	8
MABA803	Méz	mézes	8
MABA804	Eper	epres	8
MABA805	Ponty-kárász piros	vegyes gyümölcsös	8
MABA808	Sajt	parmezsán sajtos	8
MABA812	Busa	algás	8

ECO-ETETŐANYAGOK 15 KG



Cikkszám	Megnevezés	Íz	Súly (kg)
MABA902	Pörkölt	olajos magvak	15
MABA903	Eper	epres	15
MABA901	Ponty-kárász piros	vegyes gyümölcsös	15
MABA907	Méz	mézes	15
MABA905	Sajt	sajtós	15
MABA911	Ananász	ananászos	15



FEEDER

Ez az etetőanyag család elsősorban a feeder és a hagyományos fenekező horgászmodszerekhez lett kifejlesztve. Jó a tapadó-képességük, ugyanakkor fenékre érve gyorsan nyitnak, hamar kifejtve csalogató hatásukat. Az intenzív íz-, illat- és aromavilág alkalmassá teszi őket az eredményes horgászatra, még az agyonhorgászott vizeken is. Ez az eredményesség leginkább a gyártás során felhasznált EXTRA mennyiségű íz-, illat- és aromaanyagok hatásának tudható be.

FEEDER-ETETŐANYAGOK

Cikkszám	Megnevezés	Íz	Súly (kg)
MAEX101	Extra keszeg	koriander-fűszerek	1
MAEX103	Extra sajtos	sajtos	1
MAEX105	Extra feeder	mandulás	1
MAEX107	Hidegvízi Extra feeder	mandulás	1
MAEX109	Extra paduc-márna	sajtos	1
MAEX111	Hidegvízi Extra paduc-márna	sajtos	1
MAEX110	Epres Extra ponty	epres	1
MAEX102	Extra ponty	édes gyümölcsös	1
MAEX106	Hidegvízi Extra ponty	édes gyümölcsös	1
MAEX104	Extra méz	mézés	1
MAEX108	Extra amur	banános-édes kukoricás	1



XXL

Hosszú évek versenyzői és etetőanyag gyártói tapasztalatának az esszenciája ez a termékcsalád a Maros cég termékpalettáján. Az ide tartozó etetőanyagok valamennyi tagja válogatott, első osztályú alapanyagokból, különleges technológiával a versenyzés céljaira előállított keverék. Számos országos bajnoki cím, VB, EB érem megszerzése köszönhető ezeknek az etetőanyagoknak. A cég versenyzői szinte valamennyi európai országban edzés és versenykörülmények közt tesztelték ezeket az anyagokat, és ezek a tapasztalatok szolgálták alapul a további fejlesztésekhez. A sikerhez nagyban hozzájárul az olajos magvak ideális szintű, egyenletes pörkölése és a tökéletes íz hatás kialakítása. Az XXL családon belül valamennyi víztípusra, halfajra és vízhőmérsékletre megtalálható egy tökéletes versenykeverék. A körülményektől függően ezek az etetőanyagok úszós, method feeder és hosszú élőkés feeder módszerhez egyaránt eredményesen felhasználhatók.

XXL-ETETŐANYAGOK

Cikkszám	Megnevezés	Íz	Súly (kg)
MAXX101	XXL	pörkölt, olajos magvak	1
MAXX102	XXL Paduc-Márna	parmezán sajtos	1
MAXX103	XXL Dévér	fahéj, édes fűszeres	1
MAXX104	XXL Ponty	barack-polip	1
MAXX108	XXL Ponty Kárász	tejes-joghurtos	1
MAXX109	XXL Hidegvízi Ponty Kárász	tejes-joghurtos	1
MASPI01	Dévér speciál	karamellás	1
MASPI05	Hidegvízi Dévér speciál	karamellás	1
MASPI02	Ponty speciál	édes gyümölcsös	1
MASPI06	Hidegvízi Ponty speciál	édes gyümölcsös	1



METHOD BOX

A prémium minőségű halibut pelletnek és rendkívül tömény aromának köszönhetően az egyik legfogósabb pontyos etetőanyagnak számít a Method Box. Évek óta bizonyítja fogósságát olyan körülmények között is, amikor a legtöbb etetőanyag és csali kudarcot vallott. 500+100 grammos kiszerelésben kapható. Minden Method Box tartalmaz egy deciliter Maros Mix Extra Aktivátort, ami nem más, mint egy ízletes, tömény aroma. Különleges alapanyagának köszönhetően, oldódás közben ez az adalék, horizontálisan a fenéken terjed. Ennek oka, hogy a pontyfélék elsősorban a fenék közelében táplálkoznak, az aktivátor segítségével pedig sokkal hamarabb rátalálnak az etetésre.



METHOD BOX



Cikkszám	Megnevezés	Íz	Súly (g)
MAPE024	Method Box N-Butyric	vajsavas	500+100
MAPE001	Method Box Méz	mézés	500+100
MAPE002	Method Box Édes szárocá	édes szárocás	500+100
MAPE003	Method Box Halibut	halibut	500+100
MAPE019	Method Box Ananász	ananászos	500+100
MAPE020	Method Box Chilli	chillis	500+100
MAPE023	Method Box Scopex	scopex	500+100
MAPE021	Method Box XXL	édes szárocás	500+100
MAPE022	Method Box XXL	halibut	500+100
MAPE014	Method Box Green Betain	édes szárocás	500+100
MAPE015	Method Box Green Betain	halibut	500+100
MAPE017	Method Box Red Halibut	édes szárocás	500+100
MAPE018	Method Box Red Halibut	halibut	500+100
MAPE025	Method box máj	májás	500+100
MAPE026	Method box hidegvizi	vegyes gyümölcsös	500+100



ÉDESÍTŐSZER



Az ízek a békés halak horgászatában nagy jelentőséggel bírnak. Ismerünk sós, halas, tej-savas, vajsavas, fokhagymás stb. ízesítésű etetőanyagokat. Az etetőanyagok egy jelentős része viszont szénhidrát alapú fűszeres, édeskés vagy gyümölcsös keverék. A keverékek édes ízért főleg a vízben rendkívül jól oldódó egyszerű és összetett cukrok a felelősek, de ezt a hatást a cukor édesítő hatását sokszorosán túllépő édesítőszerrel is könnyedén elérhetjük. Zárt, áramlásmentes vizekben csak óvatosan, áramló vagy folyóvízen bátran, nagyobb mennyiségben is használhatjuk eredményesen ezt az adalékanyagot. Hideg vízi körülmények között inkább az édesítő folyadék a jobb választás.

Cikkszám	Megnevezés	Súly (kg)	Úrtartalom(ml)
MAAD125	Édesítőszer folyadék	-	250
MAAD126	Édesítőszer por	0,1	-

FEKETE FESTÉK



A hatékony etetés szempontjából sok esetben nagyon fontos, hogy a vízfenék színéhez igazítsuk az általunk használt etetőanyag színét. Különösen a letisztult, átlátszó, illetve a téli alacsony hófokú horgászvizek esetében rendkívül fontos ez. Ez az anyag tulajdonképpen egy száraz takarmányfesték, tehát a még száraz etetőanyag szemcsékre keverőfeje segítségével kell felkenni. A festék mennyiségének, illetve a keverési idő hosszának növelésével egyre sötétebb árnyalat érhető el.

Cikkszám	Megnevezés	Súly (kg)
MAAD117	Fekete festék	0,05



ETETŐANYAG

ADALÉK

AROMA

BÜDÖS
NAGYPONTY

FŐTT MAGVAK

PELLET

ÚSZÓ

KIEGÉSZÍTŐK

A békés halak horgászatában a hatékony etetőanyag-keveréshez szorosan hozzátartozik a folyékony aromák felhasználása. Ezek a vízben jól oldódó, jól terjedő, nagy töménységű fluid aroma- és ízanyagok nagy szerepet játszanak abban, hogy a halak minél gyorsabban megjelenjenek az etetésen. Természetesen valamennyi etetőanyag-keveréknek meg van a maga sajátos íz- és aromavilága, azonban sok esetben szükség lehet plusz folyékony adalékokkal ezt fokozni, komplexebbé tenni vagy az adott halfajra hangolni. A 220 és az 500 ml-s kiszerelés lehetővé teszi, hogy mindenki a számára szükséges méretű kiszerelésben juthasson hozzá a felhasználni kívánt aromához. 1kg etetőanyaghoz 50-200 ml a javasolt felhasználható mennyiség. Az édes vagy gyümölcsös jellegű folyadékok inkább a ponty, amur, kárász horgászatának közismert adalékai. A fűszeres ízek a keszegfélék, a sajtos aromák pedig a folyóvizekben élő halfajok, a márna, paduc és a szilvaorrú keszeg ellenállhatatlan hatású csalogató anyagai. Alacsonyabb hőfokon több, magasabb hőmérsékletű vízben kissé visszafogottabb aromahasználat a célravezető. Az áramló- vagy a folyóvízben bátran használhatunk sok aromát, míg a kisebb, szinte áramlásmentes tavacskákból az óvatosabb aromafelhasználás a helyes megoldás.

FOLYADÉKAROMA 20 ML

Cikkszám	Megnevezés	Íz	Úrtartalom (ml)
MAAR01	Vanília	vaníliás	20
MAAR02	Ánizs	ánizsos	20
MAAR03	Méz	mézés	20
MAAR04	Eper	epres	20
MAAR05	Kagyló	kagylós	20
MAAR06	Scopex	tejés-joghurtos	20
MAAR22	Fokhagyma	fokhagymás	20
MAAR23	Sajt	sajtos	20



FOLYADÉKAROMA 500 ML

Cikkszám	Megnevezés	Íz	Úrtartalom (ml)
MAAR17	Karamell	karamella	500
MAAR18	Méz	méz	500
MAAR19	Eper	eper	500
MAAR20	Vanília	vanília	500
MAAR32	Sajt	sajt	500
MAAR39	Scopex	tejszín	500
MAAR40	Ananász	ananászos	500
MAAR11	XXL Ponty	édes-fűszeres	500
MAAR13	Dévér Special	karamellás-mandulás	500
MAAR14	XXL Dévér	fahéjas	500
MAAR33	XXL Paduc-Márna	sajtos	500



FOLYADÉKAROMA 220 ML

Cikkszám	Megnevezés	Íz	Úrtartalom (ml)
MAAR46	Eper	epres	220
MAAR47	Karamell	karamellás	220
MAAR48	Méz	mézés	220
MAAR49	Sajt	sajtos	220
MAAR50	Vanília	vaníliás	220
MAAR51	Dévér special	karamellás-mandulás	220
MAAR52	XXL Dévér	fahéjas	220
MAAR53	XXL Paduc-Márna	sajtos	220



CSL 500 ML



A CSL aromák 500 ml-es kiszerelésben kaphatók. Fanyar, erőteljes ízét a nagyobb pontyok szeretik igazán. Magas alkoholtartalma miatt az erősen lehűlt vizekben is gyorsan oldódik. A CSL aromák PVA barátok, vagyis nem oldják a különböző PVA anyagból készült termékeket (pl.: háló, zsinór). Ezeket a termékeket külön „PVA Friendly” logóval láttuk el.

Cikkszám	Megnevezés	Íz	Úrtartalom (ml)
MAAR24	Natúr CSL	natúr	500
MAAR25	Méz CSL	mézés	500
MAAR26	Eper CSL	epres	500
MAAR27	Hal CSL	halas	500

AKTIVÁTOR 250 ML



Ezek az olajos alapú, 250 ml-es aromák szintén fontos szerepet játszanak az etetőanyagok hatékonyságának növelésében. Az olajos jelleg az etetőanyagba történő felszívódást teszi tökéletesebbé, ezáltal ezek az aromák kissé lassabban kioldódva hosszabb ideig fejtik ki hatásukat az etetésen, illetve az etetőkosárban. A hagyományos édes-gyümölcsös kínálaton kívül ebben az aromacsaldában megtalálhatók a fokhagyma, krill, halibut, green-beta-in, tintahal és vajvasz ízvariációk is. Magas töménységük, kiemelkedő minőségű aromaanyaguk miatt a method etetőanyagok hatékonyságának fokozásához is kiválóan alkalmasak.

Cikkszám	Megnevezés	Íz	Úrtartalom (ml)
MAAA11	Scopex	tej-joghurt	250
MAAA12	Halibut	laposhal	250
MAAA14	Squid-Octopus	tintahal polip	250
MAAA15	Tutti-frutti	vegyes gyümölcs	250
MAAA17	Vanília	vanília	250
MAAA18	Tigrismogyoró	tigrismogyoró	250
MAAA19	Édes kukorica	kukorica	250
MAAA21	Ananász	ananász	250
MAAA06	Méz	méz	250
MAAA03	Édes szamóca	szamóca	250
MAAA22	Green Betain	halas	250
MAAA23	Fokhagyma	fokhagymás	250
MAAA24	Chili	paprikás	250
MAAA25	Amúr	lucernás	250
MAAA26	N-Butyric	vajsavas	250
MAAA27	Krill	krill	250



ETETŐANYAG

ADALÉK

AROMA

BÜDÖS
NAGYPONTY

FŐTT MAGVAK

PELLET

ÚSZÓ

KIEGÉSZÍTŐK

BÜDÖS NAGY PONTY

BÜDÖS NAGY PONTY

Az erjesztett magvak régóta használt eredményes csalik és etetőanyagok a ponty és az amúr horgászatához. Az etetőanyag-keverékeket és az apróbb, puhább magvakat a vizekben élő kisebb termetű halak gyorsan felszedegetik. Ezzel szemben a keményebb, nagyobb szemű erjesztett magvak az etetésen maradnak a „nagyfiúk” számára. Az erjesztő baktériumok tevékenységükkel feltárják, könnyebben emészthetővé teszik a növényiszövetek, magvak tápanyagain. Ugyanezen okból használják például a silózott, erjesztett takarmányokat az állattenyésztésben. A jellegzetes tejsav aroma mágnesként vonzza a természetesebb pikkelyeseket. A részben lebontott tejsavas magvak elsősorban a nagyobb testű pontyok és amurok jelentős táplálékigényét hivatott kiszolgálni. Ezeket a magvakat, magmixeket az év melegebb szakaszában érdemes nagy mennyiségben szoktatni etetés és fűzött csali céljára használni.

Az erjesztett etetőanyagok akár horgászatra kész nedves, akár száraz formában kerülnek forgalomba, megfelelő előkészítés után többnyire a fenekező, etetőkosaras, nagyhalas horgászat során kerülnek bevetésre. Aromanyaguk a vízben intenzíven terjedve vonzza az etetésre a darabosabb halakat. Önállóan is hatékony csalianyag, de hordozóanyagként szerepet játszhat az erjesztett magvak etetőkosárral történő bejuttatásában.

Cikkszám	Megnevezés	Súly [kg]
MABNP01	Etetőanyag Előkevert Büdös Nagy Ponty Mézes	0,8
MABNP02	Etetőanyag Előkevert Büdös Nagy Ponty Epres	0,8
MABNP04	Erjesztett Mag Kukorica	1
MABNP05	Erjesztett Mag 2 Magmix	1
MABNP06	Erjesztett Mag 4 Magmix	1
MABNP07	Etetőanyag Büdös Nagy Ponty Betain	1
MABNP08	Etetőanyag Büdös Nagy Ponty Eper	1
MABNP09	Etetőanyag Büdös Nagy Ponty-Amúr	1
MABNP10	Erjesztett Mag Kukorica	5
MABNP11	Erjesztett Mag Extra Mix	5



BEKEVERT ETETŐANYAG

Kevés a horgászatra szánható idő? Úgy érzed, nincs kellő gyakorlatod a tökéletes etetőanyag elkészítésében? Nincsenek meg hozzá a szükséges eszközeid (vödörök, rosták, akkus fúró, keverőfej)? Nem akarsz méricskéléssel, összekeveréssel, édesítéssel, aromázással többszöri nedvesítéssel, rostán történő áttöréssel bajlódni? Mellesleg az sem baj, ha van a táskádban egy olyan etetőanyag, amit bármikor elővehetsz, és amit egy váratlanul adódó lehetőség esetén csak feltépsz és azonnal töltheted az etetőkosárba. Az ilyen helyzetekre lehet jó megoldás a Maros előre Bekevert etetőanyagcsalád.

Cikkszám	Megnevezés	Kiszérelés [kg]
MAEK101	Bekevert Eper	0,8
MAEK102	Bekevert Ananász	0,8
MAEK103	Bekevert Méz	0,8
MAEK104	Bekevert Levendula	0,8





ETETŐANYAG

ADALEK

AROMA

BUDOS
NAGYPONTY

FŐTT MAGVAK

PELLET

ÚSZÓ

KIEGÉSZÍTŐK

A legősibb és talán az egyik leghatásosabb horgász csalik a főtt magvak, melyek segítségével az év bármely szakában komoly eredményeket érhetünk el. Manapság a sikeres ponty- és amurhorgászathoz nélkülözhetetlenek. Felhasználási területük rendkívül széles skálán mozog. Etetőanyagba keverve, csúzlival belöve vagy előtetetéshez is használhatjuk, de a szebb, egészségesebb szemeket akár horgán, csaliként is felkínálhatjuk.

FŐTT MAGVAK 6 HÓNAP MINŐSÉGMEGŐRZÉSI IDŐVEL

Cikkszám	Megnevezés	Íz	Súly (kg)
MAFO10	Kukorica	natúr	1
MAFO14	Kukorica Hal-Eper	halás-epres	1
MAFO15	Kukorica Méz-Muskotály	mézés-muskotályos	1
MAFO16	Kukorica Lucerna-Mandula	lucernás-mandulás	1
MAFO13	Kukorica	natúr	3
MAFO11	Búza	natúr	1
MAFO18	Kendermag	natúr	1
MAFO12	Extra mix	natúr	1
MAFO27	Kukorica	ananászos	1
MAFO28	Kukorica	natúr	5
MAFO29	Extra mix	natúr	5



FŐTT MAGVAK 2 ÉV MINŐSÉGMEGŐRZÉSI IDŐVEL

Cikkszám	Megnevezés	Íz	Súly (kg)
MAFO01	Kukorica	natúr	1
MAFO02	Búza	natúr	1
MAFO06	Kendermag	natúr	1
MAFO07	Tigrismogyoró	natúr	1
MAFO03	Extra mix	natúr	1
MAFO04	Special mix	natúr	1
MAFO05	XXL mix	natúr	1





Régi jól bevált horogra való, rendkívül széles íz kombinációkkal. Minden egyes szemet gondosan válogatják, emiatt évek múltán is megőrzik frissességüket és fogósságukat.

Cikkszám	Megnevezés	Íz	Ürtartalom (ml)
MATIO1	Tigrismogyoró	natúr	212
MATIO2	Tigrismogyoró	mézes-muskotályos	212
MATIO3	Tigrismogyoró	halas-epres	212
MATIO4	Tigrismogyoró	tejsavas	212
MAHA01	HardCorn Félkemény kukorica	natúr	212
MAHA02	HardCorn Félkemény kukorica	mézes-muskotályos	212
MAHA03	HardCorn Félkemény kukorica	halas-epres	212
MAHA04	HardCorn Félkemény kukorica	tejsavas	212
MAME01	MegaCorn Őriás kukorica	natúr	212
MAME02	MegaCorn Őriás kukorica	mézes-muskotályos	212
MAME03	MegaCorn Őriás kukorica	halas-epres	212
MAME04	MegaCorn Őriás kukorica	lucernás-mandulás	212
MAME05	MegaCorn Őriás kukorica	tejsavas	212

ÜVEGES KUKORICÁK

A pácolt csemegekukorica csalizószálra és horogra tűzve egyaránt tartós, megbízható csali. A puhább aromás csemegekukorica pedig a vékony, könnyű horgok remek csalitípusa akár úszós, akár fenekező, illetve finom feeder horgászatról legyen szó.



Cikkszám	Megnevezés	Íz	Ürtartalom (ml)
MACSE13	Csemegekukorica	natúr	212
MACSE14	Csemegekukorica	méz	212
MACSE07	Csemegekukorica	ánizs	212
MACSE08	Csemegekukorica	eper	212
MACSE09	Csemegekukorica	vanília	212
MACSE11	Csemegekukorica	kagyló	212
MACSE16	Csemegekukorica	pálinka	212
MACSE17	Csemegekukorica	fokhagyma	212
MACSE18	Csemegekukorica	tutti-frutti	212
MACSE20	Csemegekukorica	tejsavas	212
MACSE21	Csemegekukorica	ananász	212



Cikkszám	Megnevezés	Íz	Ürtartalom (ml)
MAPA13	Pácolt Csemegekukorica	méz	212
MAPA07	Pácolt Csemegekukorica	ánizs	212
MAPA08	Pácolt Csemegekukorica	eper	212
MAPA09	Pácolt Csemegekukorica	vanília	212
MAPA11	Pácolt Csemegekukorica	kagyló	212
MAPA02	Pácolt Csemegekukorica	pálinka-kagyló	212
MAPA03	Pácolt Csemegekukorica	méz-muskotály	212
MAPA04	Pácolt Csemegekukorica	hal-epres	212
MAPA06	Pácolt Csemegekukorica	vanília-barack	212
MAPA14	Pácolt Csemegekukorica	lucerna-mandula	212
MAPA15	Pácolt Csemegekukorica	pálinka	212
MAPA16	Pácolt Csemegekukorica	fokhagyma	212
MAPA17	Pácolt Csemegekukorica	tutti-frutti	212
MAPA19	Pácolt Csemegekukorica	ananász	212
MAPA20	Pácolt Csemegekukorica	chili	212

ETETŐ PELLETT

A jó pellet feladata a nagytestű halak helyben tartása és az etetés helyéhez szoktatása. A Maros Mix Pelletek ezt mind tudják! Változatos méretűek és különböző idő alatt oldódnak fel. A rendkívül magas fehérje- és olajtartalmuk, speciális vitaminjaik szinte függőséget okoznak a legnagyobb, legóvatosabb halaknál is.

Cikkszám	Megnevezés	Íz	Súly (kg)
MAPE106	Mikropellet sárga 3mm	mézes	1
MAPE107	Mikropellet piros 3mm	epres	1
MAPE132	Mikropellet fekete 3mm	natúr édes	1
MAPE101	ECO Mézes 5mm	mézes	1
MAPE102	ECO Epres 5mm	epres	1
MAPE103	ECO Halas 5mm	halas	1
MAPE104	Kukorica 5mm	kukoricás	1
MAPE105	Baby Corn 8mm	kukoricás	1
MAPE332	Baby Corn 8mm	kukoricás	3
MAPE120	Lucerna 10mm	lucernás	1



IDŐBOMBA PELLETT

12 féle nagyon fogós pelletből állítottuk össze ezt a mixet. Ennek a különleges csalinak a lényege az, hogy 3 perctől egészen 3 óráig is eltarthat az oldódási ideje, vagyis az etetésen folyamatosan található olyan pellet, mely felkelti a halak érdeklődését. 1 és 3 kilós kiserelésben kapható. Az Időbomba pellet tartalma: Special Halibut pellet 2 méretben, XXL ponty pellet 2 méretben, Extra ponty pellet, Kukoricacsíra pellet, ECO halas pellet 5 mm, ECO epres-ánizsos pellet 5 mm, ECO mézes pellet 5 mm, Sárga mikropellet 3 mm, Piros mikropellet 3 mm

Cikkszám	Megnevezés	Súly (kg)
MAPE125	Idő Bomba pellet mix 3-16mm	1
MAPE325	Idő Bomba pellet mix 3-16mm	3



SPECIÁL HALIBUT PELLETT

Elsősorban etetésre szánt, prémium minőségű pelletek. Nagyon magas halliszt és halolaj tartalommal rendelkeznek. Különböző méretben, 800 grammos, 3 kilós kiserelésben forgalmazzuk.

Cikkszám	Megnevezés	Súly (kg)
MAPE126	Special Halibut 2mm	0,8
MAPE127	Special Halibut 4,5mm	0,8
MAPE128	Special Halibut 6mm	0,8
MAPE129	Special Halibut 8mm	0,8
MAPE130	Special Halibut 14mm	0,8
MAPE131	Special Halibut 20mm	0,8



ÁTFÚRT PELLETT



Ezek a magas tengeri halliszt és halolaj tartalmú pelletek átfúrt formában kerülnek forgalomba. A 8, 14, 20 mm-es méret ideális a különböző korosztályú, méretű pontyok szelektálására, és a vízhőmérséklethez, illetve a pontyok étvágyához történő alkalmazkodásra. A 0,8 kg-s tasakos és a 3 kg-os vödörös kiszerelés a hosszabb idejű, esetleg több napos horgásztúrák szoktató etetéséhez szükséges mennyiséget tartalmazza.

Cikkszám	Megnevezés	Súly (kg)
MAPE118	XXL Ponty 8mm	0,8
MAPE113	XXL Ponty 14mm	0,8
MAPE114	XXL Ponty 20mm	0,8
MAPE119	XXL Halibut 8mm	0,8
MAPE116	XXL Halibut 14mm	0,8
MAPE117	XXL Halibut 20mm	0,8



ETETŐANYAG

ADALEK

AROMA

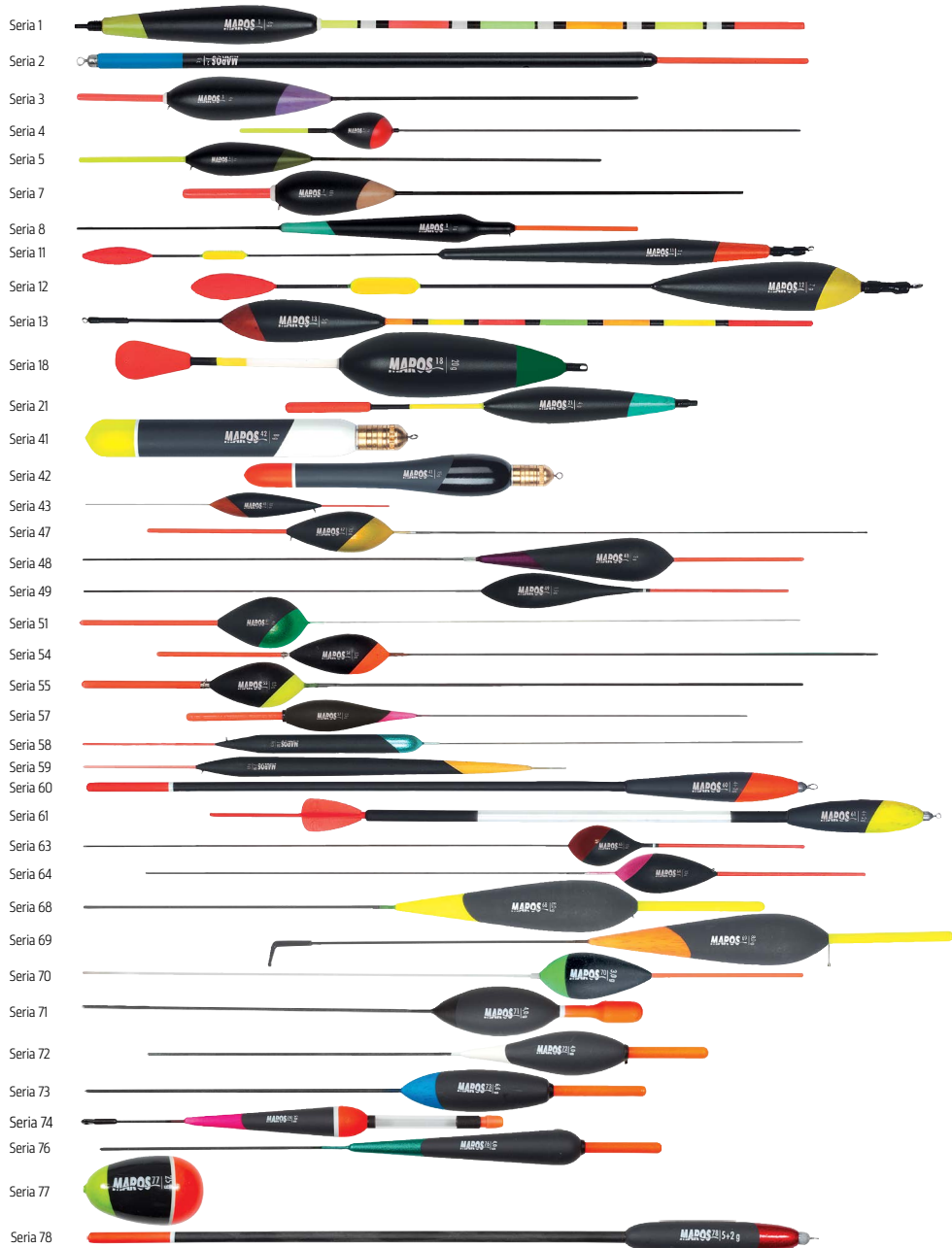
BÜDÖS
NAGYPONTY

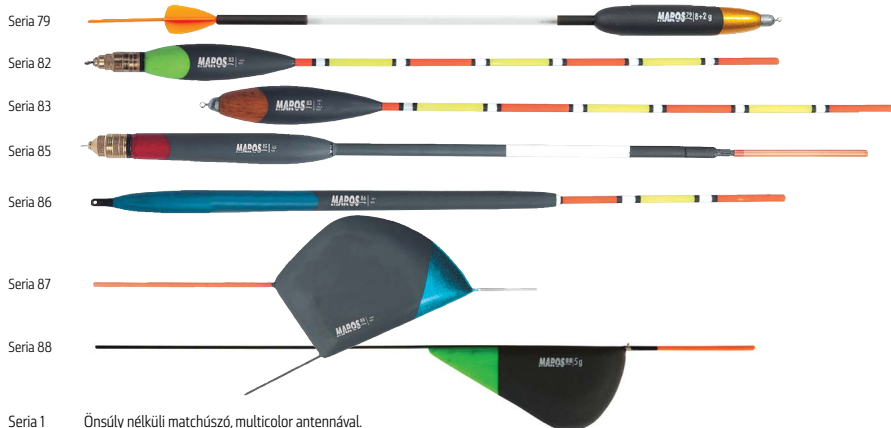
FŐTT MAGVAK

PELLET

ÚSZÓ

KIEGÉSZÍTŐK





- Seria 1 Önsúly nélküli matchúszó, multicolor antennával.
 Seria 2 Testnélküli waggler, fix önsúlyal.
 Seria 3 Vastag, cserélhető antennás úszó, üvegszál szárral, folyóvízi horgászathoz.
 Seria 4 Belsővezetéses, üreges antennával ellátott úszó, folyóvízi horgászathoz.
 Seria 5 Vastag antennás úszó, üvegszál szárral, folyóvízi horgászathoz.
 Seria 7 Patröntartós úszó, keszeg- és pontyfélék horgászathoz.
 Seria 8 Műanyag antennás, üvegszál szárral ellátott úszó keszeg- és pontyfélék horgászathoz.
 Seria 11 Hagományos feltöltős úszó, üvegszál antennával.
 Seria 12 Hagományos feltöltős úszó, üvegszál antennával.
 Seria 13 Hagományos feltöltős úszó, multicolor antennával.
 Seria 18 Klasszikus úszó ragadozóhalak horgászathoz.
 Seria 21 Klasszikus süllőző, csukázó úszó.
 Seria 41 Angol stílusú pellet waggler pontyok horgászathoz.
 Seria 42 Angol stílusú pellet waggler pontyok horgászathoz.
 Seria 43 Kiszők és egyéb apróbb keszegfélék horgászathoz
 Seria 47 Állóvízre kifejlesztett, üreges, műanyag antennás, karbonszál szárú úszó.
 Seria 48 Speciális belsővezetésű úszó. Karbon szárral, üreges antennával
 Seria 49 Állóvízre kifejlesztett, üvegszál antennás, karbonszál szárú úszó.
 Seria 51 Áramló vízre kifejlesztett típus. Vastag, üreges műanyag antennás, fém szárú úszó.
 Seria 54 Pontyozáshoz kifejlesztett, üreges műanyag antennás, karbonszál szárú úszó.
 Seria 55 Pontyozáshoz kifejlesztett, üreges műanyag antennás, karbonszál szárú úszó.
 Seria 57 Cserélhető antennás, karbon szárral ellátott úszó, pontyok horgászathoz.
 Seria 58 Keszegfélék horgászathoz kifejlesztett típus.
 Seria 59 Kiszők és egyéb apróbb keszegfélék horgászathoz
 Seria 60 Hagományos waggler fix önsúlyal.
 Seria 61 Érzékeny testes waggler fix önsúlyal.
 Seria 63 Állóvízre kifejlesztett, műanyag antennás, karbonszál szárú úszó.
 Seria 64 Állóvízre kifejlesztett, tömör műanyag antennás, karbonszál szárú úszó.
 Seria 68 Fixre szerelhető bolognai úszó, folyókon történő horgászathoz.
 Seria 69 Csúszó bolognai úszó, mélyebb folyókon történő horgászathoz.
 Seria 70 Belső vezetéses típus. Üreges, műanyag antennás, üvegszál szárú úszó pontyozáshoz
 Seria 71 Bóbitás úszó üvegszál szárral.
 Seria 72 Patröntartós úszó üvegszál szárral.
 Seria 73 Patröntartós úszó üvegszál szárral.
 Seria 74 Csúszó úszó világítópatron tartóval.
 Seria 76 Patröntartós úszó üvegszál szárral
 Seria 77 Antenna és szár nélküli úszó ragadozóhalak horgászathoz.
 Seria 78 Hagományos waggler fix önsúlyal.
 Seria 79 Érzékeny testes waggler fix önsúlyal.
 Seria 82 Lamellás matchúszó, multicolor antennával.
 Seria 83 Fix önsúlyos matchúszó, multicolor antennával.
 Seria 85 Testes pávatoll waggler, cserélhető antennákkal és lamellákkal.
 Seria 86 Hagományos úszó, cserélhető multicolor antennával.
 Seria 87 Folyóvízi modell. Lassú csalvezetést tesz lehetővé. Műanyag antennája és karbon szára van.
 Seria 88 Álló és folyóvízi modell. Lassú úsztatásra ajánlott. Műanyag antennája és karbon szára van.

MAU51...	Seria 1	4; 5; 6; 7; 8
MAU502...	Seria 2	2; 3; 4; 5
MAU53...	Seria 3	2; 3; 4; 5; 8
MAU54...	Seria 4	1; 1,5; 2; 3; 4; 6; 8
MAU55...	Seria 5	2; 3; 4; 6
MAU57...	Seria 7	0,5; 0,8; 1; 2
MAU58...	Seria 8	1; 1,5; 2
MAU511...	Seria 11	2; 3; 4
MAU512...	Seria 12	2; 3; 4; 5; 7; 9
MAU513...	Seria 13	2; 3; 4; 5; 7; 9
MAU518...	Seria 18	8; 10; 12; 15 - 20; 30 - 40; 50
MAU521...	Seria 21	2; 4; 5; 6
MAU541060	Seria 41	6 - 10 - 15 - 20
MAU542040	Seria 42	4 - 8 - 12
MAU543...	Seria 43	0,2; 0,3; 0,4; 0,5; 0,75; 1; 1,5; 2
MAU547...	Seria 47	0,5; 0,75; 1; 1,5; 2; 2,5; 3
MAU548...	Seria 48	0,5; 0,75; 1; 1,5; 2; 2,5; 3; 4; 5; 6; 8
MAU549...	Seria 49	0,5; 0,75; 1; 1,5; 2; 2,5; 3
MAU551...	Seria 51	1; 1,5; 2; 2,5; 3; 4; 5; 6; 8; 10
MAU554...	Seria 54	0,2; 0,3; 0,5; 0,75; 1; 1,5; 2; 3; 4; 5
MAU555...	Seria 55	0,2; 0,3; 0,5; 0,75; 1; 1,5; 2; 3; 4; 5
MAU557...	Seria 57	0,2; 0,3; 0,5; 0,75; 1; 1,5; 2; 3; 4
MAU558...	Seria 58	0,2; 0,3; 0,5; 0,75; 1; 1,5; 2
MAU559...	Seria 59	0,2; 0,3; 0,5; 0,75; 1,0; 1,25; 1,5; 2,0
MAU560...	Seria 60	(2; 3; 4; 5; 6) +2g
MAU561...	Seria 61	(2; 3; 4; 5; 6) +2g
MAU563...	Seria 63	0,3; 0,5; 0,75; 1; 1,5; 2; 2,5; 3
MAU564...	Seria 64	0,3; 0,5; 0,75; 1; 1,5; 2; 2,5; 3
MAU568...	Seria 68	6; 8; 10; 12; 15
MAU569...	Seria 69	6; 8; 10; 12; 15
MAU570...	Seria 70	0,5; 0,75; 1; 1,5; 2; 3; 4; 5
MAU571...	Seria 71	2; 3; 4; 6
MAU572...	Seria 72	1,2; 3; 4
MAU573...	Seria 73	2; 3; 4; 6
MAU574...	Seria 74	2; 3; 5
MAU576...	Seria 76	1,2; 3; 4
MAU577...	Seria 77	20; 25; 30; 40
MAU578...	Seria 78	(4; 5; 6; 8) +2
MAU579...	Seria 79	(4; 5; 6; 8) +2
MAU582...	Seria 82	6; 8; 10; 12
MAU583...	Seria 83	(4; 6; 8; 10) +2
MAU585...	Seria 85	6; 8; 10; 12; 14; 16
MAU586...	Seria 86	5; 6; 7
MAU587...	Seria 87	0,5; 0,75; 1; 1,5; 2; 3; 4; 5; 6; 8; 10; 12
MAU588...	Seria 88	0,5; 0,75; 1; 1,5; 2; 3; 4; 5

SZILIKON HAJSZÁLELŐKÉK, SZILIKONCSÖVEK

Gyors, egyszerű csalizást tesz lehetővé. Rendkívül lágy és nyúlékony, még a legnagyobb csalit is gond nélkül rögzíthetjük rajta.

Cikkszám	Megnevezés	Darab/csomag
MAEG13	Átlátszó hajszálelőke rövid	24
MAEG14	Átlátszó hajszálelőke hosszú	24
MAEG15	Átlátszó hajszálelőke karikás	24

Két ponton rögzíthető horgászszúrok és stoppersúlyok fixálásához, valamint a füles horgok kötésének biztosításához, útközők készítéséhez ajánlott.

Cikkszám	Megnevezés	Hossz (m)
MASZ120	Fekete szilikoncső 0,3 mm	0,5
MASZ121	Fekete szilikoncső 0,4 mm	0,5
MASZ122	Fekete szilikoncső 0,5 mm	0,5
MASZ123	Fekete szilikoncső 0,7 mm	0,5
MASZ124	Fekete szilikoncső 1,0 mm	0,5
MASZ125	Fekete szilikoncső 1,2 mm	0,5



CSALITÜSKE

A method horgászat csalizási módszerének egyik fontos apró eszköze a vékony, fém csalítüske. A három méret sokféle csalikombináció rögzítését teszi lehetővé. A legrövidebb csalítüske az 5-6 mm-es pop-up-ok, waffterek csalizószálon történő felkínálását teszi lehetővé. A közepes és a hosszú tüske pedig a 8-12 mm-es nagyobb waffterek vagy a kukorica- pop-up, tigrismogyoró-pop-up, bojli-pop-up hőember jellegű kombinációinak rögzítéséhez használatos ideális eszköz.

Cikkszám	Megnevezés	Méret (mm)	Kiszérelés (db)
MAEG22	Csalítüske 6 mm		10
MAEG23	Csalítüske 9 mm		10
MAEG24	Csalítüske 15 mm		10
MAEG25	Szilikonos Csalítüske 6 mm		10
MAEG26	Szilikonos Csalítüske 9 mm		10
MAEG27	Szilikonos Csalítüske 15 mm		10



PONTYZSÁK, PONTYMATRAC

A nagyhalas és hobbi horgászok felszereléséből egyaránt nélkülözhetetlen. 75x110 cm-es mérete lehetővé teszi kapitális fogásaink biztonságos tárolását. Szája műanyag rögzítővel összehúzható és biztonságosan rögzíthető. Anyaga selymes, sűrű szövésű, sötét színű ami erős fényviszonyok mellett is jól lesótétíti halunk környezetét így nyugodtan viselkedik a tárolás ideje alatt. Vízhatlan táskában kerül forgalomba, amely a többi felszerelésünket is megvédi az elázástól.

Cikkszám	Megnevezés	Méret (cm)
MAEG34	Maros Pontyzsák	70x110

Pontymatrac, megóvja fogásunk testi és felületi épségét. Legtöbb vízben használata már kötelező. Három részbe hajtható kialakítása könnyűvé és helytakarékosá teszi szállítását. Kapitális méretű halak is biztonságban elférnek rajta.

Cikkszám	Megnevezés	Méret (cm)
MAEG33	Maros Pontymatrac	60x100



MÉRŐSZALAG



Praktikus, gombnyomásra visszahúzódó 150 cm hosszú mérőszalag. Horgászfelszerelésünk elengedhetetlen tartozéka.

Cikkszám	Megnevezés	Méret (m)
MAEG28	Maros mérőszalag	1,5

MAROS TÁVOLSÁGMÉRŐ



A modern feederhorgászat egyik alapvető eszközévé vált az úgynevezett távolságmérő pálcá. Enélkül egyszerűen nem tudjuk pontosan, hogy milyen távon horgászunk az adott alkalommal, másrészt csak nagyon körülményesen tudnánk a többi botunkat is erre a távra húzni. Utóbbi szempont a versenyszerű feeder horgászat egyik legkardinálisabb része (és valójuk meg, a matchbotozásé is). Ezek a most piacra került rozsdamentes acélból készült pálcák a betonon kívül minden talajba könnyen leszúrhatók és a táskában található szalaggal 1-5 méterig méterenként feszesen beállíthatók. A pálcák végén található szilikon egyaránt segít abban, hogy feederhorgászatnál, gyors mozdulatokkal végzett mérésnél se csússzon le a zsinór, valamint úszós pecánál még a horog is aláfűzhető. Komplet szettként, és táskával valamint szalag nélküli egyszerűsített verzióban is kapható.

Cikkszám	Megnevezés	Méret (m)
MAEG29	Feeder távolságmérő 60 cm	0,6
MAEG30	Feeder távolságmérő 60 cm tokkal, 5 m szalaggal	0,6/5
MAEG31	Feeder távolságmérő szalag 5 m	5

VÖDRÖK ÉS DÉZSÁK



A finomszerelék horgászatban, azon belül is a versenyszerű úszós vagy feederhorgászatban évtizedekkel ezelőtt elterjedtek már az úgynevezett limites vödörök. Ezeknek a szabványos méretű etetőanyag keverésre és tárolásra is alkalmas hasznos kiegészítőknek fontos jellemzőjük, hogy a nemzetközi szövetség által kalibrált méretűek, így hazai és világversenyeken egyaránt elfogadottak az etetőanyag limitálásakor.

Cikkszám	Megnevezés	Ürtartalom (l)
MAEG18	Vödör	12
MAEG03	Vödör	17
MAEG04	Dézsza	45

KEVERŐFEJEK



Az eszköz segítségével, pár perc alatt kifogástalan állapotú keveréket kapunk, amit legtöbbször még rostálni is szükségtelen. A termék 100% rozsdamentes acélból készült, ezért rendkívül időtálló!

Cikkszám	Megnevezés	Anyaga
MAEG01	Közepes keverőfej	Rozsdamentes acél
MAEG02	Nagy keverőfej	Rozsdamentes acél

ETETŐANYAG

ADALÉK

AROMA

BÜDÖS
NAGYPONTY

FŐTT MAGVAK

PELLET

ÚSZÓ

KIEGÉSZÍTŐK

BOTZSÁKOK

Egy horgász legértékesebb felszerelése a horgászbót. Az orsó és az egyéb kiegészítők könnyen megsérülhetnek szállítás közben. A Maros Mix botzsákok és táskák ezek megelőzésére nyújtanak tökéletes megoldást. Az erős vállpántoknak és a masszív, jól terhelhető csatoknak köszönhetően időtálló darabok. Burgundi/szürke színekombinációban kaphatók.

Cikkszám	Megnevezés	Hosszúság (m)
MABOS10	1 Részés botzsák	1
MABOS12	1 Részés botzsák	1,2
MABOS14	1 Részés botzsák	1,4
MABOS16	1 Részés botzsák	1,6
MABOS19	1 Részés botzsák	1,9
MABOD10	2 Részés botzsák	1
MABOD12	2 Részés botzsák	1,2
MABOD14	2 Részés botzsák	1,4
MABOD16	2 Részés botzsák	1,6
MABOD19	2 Részés botzsák	1,9
MABOD21	2 Részés botzsák	2,1
MABOT10	3 Részés botzsák	1
MABOT12	3 Részés botzsák	1,2
MABOT14	3 Részés botzsák	1,4
MABOT16	3 Részés botzsák	1,6
MABOT19	3 Részés botzsák	1,9
MABOT21	3 Részés botzsák	2,1
MABOQ10	4 Részés botzsák	1
MABOQ12	4 Részés botzsák	1,2
MABOQ14	4 Részés botzsák	1,4
MABOQ16	4 Részés botzsák	1,6
MABOQ19	4 Részés botzsák	1,9
MABOR01	Rakósbót táska	1,9



TÁSKÁK, SZÁKTARTÓK

Cikkszám	Megnevezés	Méret (m)
MANT01	Közepes táska	0,5 x 0,4 x 0,25
MANT02	Nagy táska	0,6 x 0,5 x 0,30
MASZT01	Kör alakú egyrészés száktartó	0,55
MASZT02	Kör alakú kétrészés száktartó	0,55



VÍZÁLLÓ TÁSKA

A Maros vízálló táska anyaga erős, teljesen vízhatlan, könnyen övre csatolható. Vízben hordozható, ezért ajánlott vízi sportokhoz, kerékpárosoknak és horgászoknak egyaránt.

Cikkszám	Megnevezés	Méret
MANT04	Maros vízálló táska narancs	1 méret



RUHÁZAT



Cikkszám	Megnevezés	Méret
MAMA01	MaszK Fekete	1 méret
MAMA02	MaszK Fekete Orrmerekítéssel	1 méret
MAPO	Maros Hosszú ujjú Póló Fehér UV	XS, S, M, L, XL, 2XL, 3XL, 4XL
MASA06	Maros Beach Sapka fehér	állítható méret
MASA07	Maros Beach Sapka fekete	állítható méret
MASA09	Maros Beach Sapka szürke	állítható méret
MASA04	Maros Csatos Sapka fehér	állítható méret
MASA05	Maros Tépőzárás Sapka fehér	állítható méret
MAPO	Maros galléros póló fehér	S, M, L, XL, XXL
MAPO	Maros kerek nyakú póló lime	4, 6, 8, 10, 12 éves
MAPO	Maros kerek nyakú póló szürke	S, M, L, XL, XXL, XXXL
MAPO	Maros v nyakú női póló fehér	XS, S, M, L, XL
MAPO	Maros kerek nyakú női póló lime	XS, S, M, L, XL
MAPO	Maros hosszú ujjú póló szürke	XS, S, M, L, XL, XXL
MAPU1	Maros Kapucnis Pulcsi	S, M, L, XL, XXL, XXXL
MASA08	Maros Nyaksál Fehér	1 méret
MAEG32	Maros Törölköző	40x60 cm

ETETŐANYAG

ADALEK

AROMA

BÜDÖS
NAGYPONTY

FÖTT MAGVAK

PELLET

ÚSZÓ

KIEGÉSZÍTŐK



Az EA termékek fejlesztésének egyik alapja az a felbecsülhetetlen mennyiségű információ és tapasztalat, amit versenyzőtársaimmal, barátaimmal, munkatársaimmal versenyzői pályafutásunk 30-40 éve alatt halmoztunk fel. A másik hiteles forrás pedig az évente vízparton horgászattal, célzott szempontok szerinti teszttel és versenyzéssel eltöltött közel 300 nap. Minden évben számos hazai és külföldi versenyen, baráti horgásztalálkozókon, különböző típusú vízterületeken nyílik lehetőségem tapasztalataim bővítésére. A hatékony horgászmodszerekkel, etetéssel, különböző csalikkal kapcsolatos tapasztalataim pedig a folyamatosan bővülő EA és Maros termékekben kézzel fogható módon jelennek meg. Ez rengeteg energiát, időt igénylő tevékenység, de igen jóleső érzés látni a vízpartokon a termékeinkkel többnyire szép fogási eredményeket elérő horgászokat.

Erdei Attila

EA RECORD ETETŐANYAG

Az elmúlt években a Maros Mix felvette termékpalettájára az EA Record keverékeket. Az Erdei Attila mesterhorgász titkos receptjei alapján készült etetőanyagok rendkívüli hatással vannak a pontyokra, nagy dévérekre és kárászokra az év bármely szakában. Attila az EA Record keverékeknek köszönheti a versenyhorgászatban elért sikereinek nagy részét. „Az EA etetőanyagok különleges és titkos gyártási technológiával készülnek, melynek köszönhetően könnyen keverhetők csomósodásmentesen.”

Cikkszám	Megnevezés	Íz	Kiszerezés (kg)
MAEA208	Folyóvízi	sajtos-karamellás	2
MAEA207	Epres ponty kárász	epres	2
MAEA201	Pörkölt	pörkölt magvak	2
MAEA202	Ponty kárász	vaníliás-citromos	2
MAEA206	Hidegvízi Ponty kárász	vaníliás-citromos	2
MAEA203	Method Feeder	édes fűszeres-hallisztos	2
MAEA204	Special	édes fűszerkeverék	2
MAEA205	Extrem Carp	vaníliás-citromos	2
MAEA209	Special Black	édes fűszerkeverék	2



Az etetőanyag gyártás terén már nehéz korszakalkotó újdonsággal kijönni a piacra. Most mégis úgy gondolom, hogy az új EA IPro method etetőanyagokkal ez sikerült. Amikor először olvastam a neten az insect proteinről, azaz a rovar fehérjéről, azonnal tudtam, hogy ez egy olyan új alapanyag, amit feltétlen ki kell próbálni az etetőanyag készítés során. Eddig ha magas protein tartalmú method etetőanyagot akart az ember előállítani, akkor szinte csak a különböző halliszt félék alkalmazása jelentette a megoldást. A különböző halibut pelletek, pellet őrlemények viszont jellemzően azokon az intenzív horgászott vizeken működnek igazán hatékonyan, ahol a gyakori használat miatt a halak ezekre rákaptak, hozzászoktak. A rovarok, rovarlárvák, rovar proteinek viszont sokkal inkább képezik a halak természetes táplálékát, azaz jól ismert dolog számukra. A közel egy évig különböző vizeken végzett teszhorgászatok teljesen pozitív eredményt hoztak.

EA IPro TURBO



Tipikusan finom szemcsés, jellegzetesen method kosárba való etetőanyag. A kosár töltésekor jó tapadás, vízbe érkeve közepesen gyors oldódás jellemzi. A sötét, barnás színvilág kialakításával a letisztult vagy lehült vizek horgászatára lett kialakítva. Az édes-sós ízvilág, a csoki-karamell aromapár, a magas fehérje tartalom és egy kevés tört red halibut pellet egymással jól harmonizál.

Cikkszám	Megnevezés	Kiszerezés (kg)
MAEA197	IPro Turbo	0,9

EA IPro GREEN



Világos zöld, feltűnő színű, oldódáskor jól felhőző, finomra őrölt TTX-et is tartalmazó, attraktív bontó method keverék. A keverék tapadása és enyhén rugalmas összenyomhatósága miatt a kosár töltésekor a nyomás erejével jól szabályozható az oldódási idő. A magas fehérjetartalomhoz az insect proteinen kívül darabos csemegeként egy kevés apróra tört red halibut pellet is hozzájárul. Az édes-sós ízhathatás a mandula-fokhagyma íz pár teszi harmonikusan komplexé. Jellemzően 4 évszakos keverék.

Cikkszám	Megnevezés	Kiszerezés (kg)
MAEA198	IPro Green	0,9
MAEA189	IPro Green Crush	0,9

EA IPro ZERO



Tipikusan natúr, halványbarna, természetes szín, semmi hivalkodás. Erre utal a névben szereplő Zero kifejezés. A magas fehérje tartalom ebben az etetőanyagban is döntően a rovar fehérje határozza meg kiegészítve egy kevés fekete színű, apróra tört halibut pellettel. Ennek a metod etetőanyagnak a felsorolt tulajdonságai és a pontyfélék számára vonzó édes kukorica aroma egy kevés citrus olajjal felfrissítve még a nyári, erősen felmelegedett vizeken is hatékonyá teszik a keveréket. A kisebb horgászati terhelésnek kitett természetes vizeken egész évben jól működik.

Cikkszám	Megnevezés	Kiszerezés (kg)
MAEA196	IPro Zero	0,9

EA IPro POWER



A piros szín és az eper ízesítés a ponty és egyéb békés halak horgászatában egy kihagyhatatlan kombináció. A Maros által gyártott és forgalmazott őrölt, piros TTX ennek a keveréknek az egyik meghatározó összetevője. A kukoricacsíra-olaj gyártásának mellékterméke megszinezve, finomra őrölve, intenzív eper aromával ízesítve és egyéb fontos adalékokkal kiegészítve az eredményes method kosaras pontyozás kiváló eszköze. Ezen kívül már csak hab a tortán az etetőanyag-család valamennyi tagjára jellemző jelentős rovar fehérje és roppantott red halibut pellet által biztosított magas proteinszint.

Cikkszám	Megnevezés	Kiszerezés (kg)
MAEA199	IPro Power	0,9
MAEA190	IPro Power Crush	0,9

EA AQUA PELLETT

Első osztályú friss tengeri hallisztból, egyéb állati proteinekből, kiváló minőségű halolajból, valamint magas energiatartalmú növényi olajokból készül valamennyi. Az összetevők aránya pellettípusonként eltérő.

Cikkszám	Megnevezés	Kiszerezés (kg)
MAEA186	Pellet Aqua Uni 2mm	0,8
MAEA185	Pellet Aqua Uni 4mm	0,8
MAEA184	Pellet Aqua Classic 2,5mm	0,8
MAEA183	Pellet Aqua Classic 4mm	0,8
MAEA182	Pellet Aqua Uni 2mm	7
MAEA181	Pellet Aqua Classic 2,5mm	7



EA AQUA PELLETT START

Az EA Aqua Start keveréket magasabb protein tartalom jellemzi. Egész évben jól használható, kiemelkedő hatást viszont a felmelegedőben lévő tavaszi időszakban tapasztalhatunk használata során.

Cikkszám	Megnevezés	Kiszerezés (kg)
MAEA195	Pellet Start	0,8
MAEA187	Pellet 4 Start	0,8



EA AQUA PELLETT ALL ROUND

Az EA Aqua Allround keverék kiegyensúlyozott fehérje-, valamint hal-, növényi olaj és zsírtartalmának köszönhetően egész évben jól teljesít. Leginkább talán a nyári főszezon legsikeresebb Aqua pellett keveréke.

Cikkszám	Megnevezés	Kiszerezés (kg)
MAEA194	Pellet All Round	0,8
MAEA192	Pellet All Round Crush	0,8
MAEA188	Pellet All 4 Round	0,8



EA AQUA PELLETT COLD

Az EA Aqua Cold nevéből fakadóan és a magas energiatartalmú összetevők miatt természetesen a lehült vizek legoptimálisabb csalogató hatású etetőpellett keveréke.

Cikkszám	Megnevezés	Kiszerezés (kg)
MAEA193	Pellet Cold	0,8



EA PELLET COARSE CRUSH



A modern pontyhorgászatban már sikeresen használt, magas fehérje tartalmú pellet durva szemcsézetű örleménye. Nedvesítés után használható önmagában vagy pellettel keverve mind feeder mind method kosarakba töltve. A ropantásnak köszönhetően vízbe érés után egyből oldódik és a teljes vízoszlopban csíkot húzva kelti fel a közelben tartózkodó halak figyelmét és ingerli őket táplálkozásra. Hatása fokozható különböző aromákkal de magában is megállja a helyét.

Cikkszám	Megnevezés	Súly (g)
MAEA191	Pellet Coarse Crush	0,8

EA DUAL WAFER



Az elmúlt években method horgászataim során arra a tapasztalatra jutottam, hogy egy eredményes wafer pelletnek a leglényegesebb tulajdonsága az ideális méret és az optimális felhajtó erő. Ezalatt azt értem, hogy a pellet felhajtó erejének tökéletesen kell kibalanszíroznia a pellethez használt horog súlyát és az átmérőjének passzolnia kell az alkalmazott horog méretéhez.

A 6 és a 9mm-es méret és az öt ízpár úgy gondolom, hogy kellő választékot ad ahhoz, hogy a legtöbb esetben helyesen kiválaszthassuk az adott vízhez és halfajhoz legeredményesebb méretű, felhajtó erejű, színű és aromájú pellet szemet.

Cikkszám	Megnevezés	Súly (g)
MAEA310	kókusz-menta 6mm	10
MAEA311	narancs-fahéj 6mm	10
MAEA312	ananász-csoki 6mm	10
MAEA313	marcipán-vanília 6mm	10
MAEA314	hal-eper 6mm	10
MAEA315	kókusz-menta 9mm	10
MAEA316	narancs-fahéj 9mm	10
MAEA317	ananász-csoki 9mm	10
MAEA318	marcipán-vanília 9mm	10
MAEA319	hal-eper 9mm	10

EA POP-UP PELLET



A sikeres EA dual wafer család pelleteket követően a horgászboltok polcaira kerültek egy újabb, a csalizási módszerek bővítését lehetővé tevő termékcsalád, az EA pop-up pelletek. Az ötféle színárnyalat és ízvilág nagymértékű alkalmazkodást tesz lehetővé az egyes halfajok és vízterületek igényeit figyelembe véve. A tégelyekben 8-10-12 mm-es pelletszemek keveréke található. Segítségükkel sokféle csalivariáció hozható létre.

Cikkszám	Megnevezés	Súly (g)
MAPE247	Ananász	15
MAPE248	Édes szamóca	15
MAPE249	Halibut	15
MAPE250	N-Butyric	15
MAPE251	Kukorica	15

EA METHOD KOSÁR

Az EA opened, ring és bullet etetőkosarak után a Maros termékskálájára felkerültek az EA method kosarak is. A korábbi évek tapasztalatai alapján, bő egy éves fejlesztő munkával ezek is elnyerték végleges formájukat és méretekalkájukat. A method kosarak L, XL-es megjelöléssel két méretben és széles súlytartományban lesznek elérhetőek. A fejlesztés célja az volt, hogy egy olyan termékkört hozzunk létre, ami a különböző helyzetekre tud jó megoldást biztosítani. Ráadásul olyan módon, ami bizonyos szempontokból többet tud, mint a hasonló célt szolgáló, már piacon lévő eszközök. A kosarak súlyai nem toxikus, szinterezett fémből készülnek. Ezt elsősorban természetvédelmi szempontból tartottuk fontosnak. A kosár felső műanyag részének bordázata az eddigi megoldásokhoz képest lényegesen nyitottabb, a hal könnyebben hozzá tud férni a csalizott horoghoz, valamint a horog bordákba történő elakadásának esélye is minimális. Mindent úgy valósítottuk meg, hogy a töltetet a kosár bordázata dobás közben, egészen a fenékre érkezésig tökéletesen rögzítse. Ezek a kosarak mind inline, mind fixe szerelhető gumis változatban is elérhetőek. A fixe, gumizott kosarak fő problémáját, a gumi gyors elöregedését az olasz Tubertini cég csúcs minőségű Hybrid gumijának használatával oldottuk meg, ami olyan színezéket tartalmaz, ami hatékonyan véd az UV sugarak károsító hatása ellen, és így hosszabb élettartamot biztosít. A kosarakban fixe, gumizott és az inline vezetősár a horgászhely igényeinek megfelelően cserélhető. A már jól bevált kosár forma és a kissé megnyújtott inline, valamint fixe gumizott vezetősár pedig a kosár stabil repülését és ezáltal a pontos, távoli dobásokat teszik lehetővé.

Cikkszám	Megnevezés	Súly [g]
MAEA152	EA Method Feeder L inline	20
MAEA153	EA Method Feeder L inline	30
MAEA154	EA Method Feeder L inline	40
MAEA155	EA Method Feeder L inline	50
MAEA156	EA Method Feeder XL inline	25
MAEA157	EA Method Feeder XL inline	35
MAEA158	EA Method Feeder XL inline	45
MAEA159	EA Method Feeder XL inline	55
MAEA160	EA Method Feeder XL inline	65
MAEA151	EA Method Feeder tube insert	1
MAEA161	EA Method Feeder L tube insert	20
MAEA162	EA Method Feeder L tube insert	30
MAEA163	EA Method Feeder L tube insert	40
MAEA164	EA Method Feeder L tube insert	50
MAEA165	EA Method Feeder XL tube insert	25
MAEA166	EA Method Feeder XL tube insert	35
MAEA167	EA Method Feeder XL tube insert	45
MAEA168	EA Method Feeder XL tube insert	55
MAEA169	EA Method Feeder XL tube insert	65





ETETŐANYAG

PELLET

KOSÁR

ORSÓ, LÁDA

BOT

KIEGÉSZÍTŐ

A Tubertini céggel történő együttműködés jegyében az EA Method Carp Feeder és a EA Trinity Feeder botok után elkészültek a Tubertini EA method orsók is. Az orsó talpán feltüntetett japán design-nak és tervezésnek, valamint a mi szempontjainknak, kéréseinknek megfelelően egy mutatós, mérnökiileg jól átgondolt termékről van szó. A hajtókar lehajtásának bajonett záras megoldása kifejezetten hasznos a szerelt bot szállíthatósága szempontjából. Az 5:1-es áttétel kényelmes, közepesen gyors zsinórfelszedést tesz lehetővé. A 4+1 csapágy biztosítja az orsó könnyed futását és tartósságát. A felkapó kar cső keresztmetszetű anyagból készült. Az orsó sekély fém dobja enyhén nyújtott, és rajta a zsinórkép tökéletes. Az első rapid drag féknek köszönhetően dobáskor kis mozdulattal lehet fixálni a dobát, így a lendületesebb dobások esetén sem okozhat sérülést a megcsúszó zsinór. A dobást követően ugyancsak kis mozdulattal állítható vissza a hal fázasztásához szükséges fékhatás.

EA METHOD 5000

A „kis tesó” könnyebb súllyal és kisebb dobmérettel a finomabb horgászat hasznos eszköze lesz. A 290 g-os orsó a 2,7-3,6 m-es light és medium-light botok hasznos kiegészítője. Az igazán lefinomított hosszú előkés és a rövidebb, max. 60 m-es távra történő method szerelések horgászat kedvelőinek lehet jó megoldás ez az orsóméret. A sekély dobra 180 méter 0,18-as zsinór fér. Az 50-es dob és a 5:1 áttétel miatt ez a méret kissé lassúbb zsinórfelszedésre képes, cserébe még finomabb, könnyebb az orsó futása.

Cikkszám	Megnevezés	Méret
9D003XX	EA METHOD 5000	5000



EA METHOD 6500

Ez a 65-as méretű, fém dobos, 4+1 csapágyas orsó a maga 380 g-os súlyával jól passzol a 3,6-3-9 m-es feeder botokhoz. Jellemzően az 50 méter feletti távok horgászatánál lehet igazán kihasználni az adottságait. Egy hajtókar tekerésre, a dob töltöttségétől függően, megközelítőleg 90 centi zsinórt szed fel. A sekély fém dobra 180-200 méter 0,20-as zsinór tölthető fel. Ideális távolabbi hosszú előkés és method feeder horgászathoz, esetleg nagyobb távon történő match botos horgászathoz is jól használható.

Cikkszám	Megnevezés	Méret
9D004XX	EA METHOD 6500	6500



EA QUATTRO VERSENYLÁDA



A nagy múltú olasz gyártó Attila egyedi kérései alapján készítette el ezt a legmagasabb elvárásoknak is megfelelő versenyládát. A láda vázszerkezete teljesen alumínium ami egy nagy keménységű, ellenálló porfestést kapott. Minden horgászmodszerszerhez kiváló társunk lehet. 4 db 36-os átmérőjű lábbal és 2 db vízmértékkel kerül forgalomba, ami nagyban gyorsítja és segíti vízparti felállítását. Az új koncepciójú lábrögzítő technológia garantálja, hogy nagyobb terhelés alatt is stabilan rögzülnek a lábak, kizárva ezzel a megcsúszás veszélyét. A lábak végein a már jól bevált karmos tappancsok találhatóak, amik minden felületen biztosan tartják ládánkat. Az ülőfelület egyedi, formatervezett 2 gélréteg közé helyezett memóriahabos szivacsból lett kialakítva, ami a hosszabb versenyeken is kíméli hátunkat. Az ülőfelület alatt egy kettő fiókos modul kapott helyet a horgászathoz nélkülözhetetlen apróckieink biztonságos tárolásához.

Legfontosabb jellemzője a rendkívüli erőssége, ami nagyon alacsony súllyal párosul. Súlya: 14 kg, szélesség: 70 cm, összecukott hossz: 54 cm, kinyitott hossz: 82 cm.

Cikkszám	Megnevezés	Méret (cm)
MAEA004	EA QUATTRO Horgászláda	70x54/82



ETETŐANYAG

PELLET

KOSÁR

ORSÓ, LÁDA

BOT

KIEGÉSZÍTŐ

EA TRINITY FEEDER

Az EA Trinity feederek egy korábbi Tubertini feeder sor kisse újra gondolt, tovább fejlesztett, az eddigi tapasztalatok alapján megtervezett, érezhetően megújult változata. Első pillantásra talán az osztott EVA nyél tűnik fel az érdeklődőknek. A nyelésztás az orsótartó irányába fentebb került a kényelmesebb hátsó alátámasztás érdekében, valamint az EVA anyag könnyebb tisztántartása sem volt utolsó szempont a tervezés során. A 2+1-es tagosztás változatlanul megmaradt, ami miatt igazán szépen tud terhelés alatt dolgozni a bot. A rendkívül karcsú, gerinces, de ugyanakkor a terhelés alatt a hal kirohanásainak erejét nagyon tág határok közt elnyelő bottest nagyban segíti a horgász dolgát a fásasztások során.

A legrövidebb 2,7 m-es és a 3 m-es bothossz a 10-25 m-es távok horgászatára a legtökéletesebb. A part alatti, vagy csatorna horgászat mellett ezek akár egy igazán finom csónakos horgászat hasznos eszközei is lehetnek. Természetesen a hosszú előkés finom feederes végszerelék passzol leginkább ezekhez a kis ügyes ékszerkezhhez.

A 3,30 m-es light lesz szerintem az igazi favorit a versenyeken történő felhasználás szempontjából. Keszeghorgászatra, illetve igazán finom, például téli pontyozásra is alkalmas ez a hossz. Az egy szezonnyi tesztelés során a 3,30-as light egy szegedi OB szektor 1. hely és egy Olaszországi VB szektor 1. hely valóban hatékony eszköze volt számomra.

A 3,60-as medium bottal már az 50 m-es táv is meghorgászható, és akár egy könnyű method szerelék is passzolhat hozzá.

Tapasztalataim szerint a tervezés során a botok gyűrűelosztását és a gyűrűk méretkiosztását is jól sikerült eltalálni.

Végül a rezgőspiccekről érdemes két gondolatot megemlíteni. A korábbihoz képest eggyel több gyűrű került a spiccekre. Ennek köszönhetően sokkal egyenletesebb az erőelosztás, szebb ívben dolgozik a spicc. A másik fontos dolog, hogy a három spicc csak terhelhetőségben különbözik egymástól (0,75; 1; 1,5 oz), hosszban nem. Ennek a felszerelve szállított bot esetében van jelentősége, ugyanis nincs az alsó tagon túléró spicctag.

Remélem, ez a magas szintű versenyzői igényeknek is megfelelő, kellemes árfekvésű botcsalád másoknak is olyan sok örömet és felejthetetlen élményt nyújt, mint Nekem.

Erdei Attila

Cikkszám	Megnevezés	hossz (m)	dobósúly
MAOD001	MAROS EA TRINITY FEEDER	2,7	light
MAOD002	MAROS EA TRINITY FEEDER	3,0	light
MAOD003	MAROS EA TRINITY FEEDER	3,3	light
MAOD004	MAROS EA TRINITY FEEDER	3,3	medium
MAOD005	MAROS EA TRINITY FEEDER	3,6	medium
MAOD18	MAROS EA TRINITY FEEDER SPICC		0,75OZ
MAOD19	MAROS EA TRINITY FEEDER SPICC		1,00OZ
MAOD20	MAROS EA TRINITY FEEDER SPICC		1,50OZ



EA METHOD CARP FEEDER

Ez a pontyos feederbot-család kifejezetten a method kosaras pontyozás igényeihez lett kialakítva. A 3,6 m-es bothosszal és a 30-100 g-os, MH dobósúlyal a 70-80 m-es távolság precízen dobható. A meghorgászni kívánt távolságtól függően 20-60-g-os method kosarak használata ajánlott. Ehhez a bothoz 0,18-0,22-es zsinórral feltöltött 60-as dobméretű orsó az ideális. A monofil főzsinór elé 7 méternyi erősebb fonott vagy monofil dobóelőke használata előnyös lehet. A bothoz 1,5- 2- 3 oz-os rezgőspicc tartozik.

A 3,9 m-es hossz 40-120 g-os, H dobósúlyú, nagyobb hatótávolságú tagja ennek a botcsaládnak. A fentiek szerinti orsó-, zsinór- és kosárméretekkel, dobóelőke használatl 90-100 méteres távolsáig hatékony. 2- 3- 4 oz-os rezgők tartoznak ehhez a bothoz.

A 4,2 m-es hossz 60-80-as orsóval, a fentiek szerinti zsinórméretekkel, jó dobótechnikával lehetővé teszi akár a 130 m-es távok horgászatát is. A 40-120-g-os MH dobósúlytartományba akár a 80 g-os method kosár használata is befér. Erősen szeles időben a pontos dobások kivitelezéséhez akár ez az extrém kosártömeg is szükséges lehet.

A botok karakterisztikájához leginkább a 2 oz-os rezgőspicc passzol. A 4 oz-os spiccet leginkább erős sodrású folyóvízi horgászatokhoz ajánljuk. Ezek a botok úgy lettek tervezve, hogy a dobásokhoz kellően erősek és rugalmasak legyenek. Fársztás közben viszont lágyan követik a hal mozgását, felőrlik annak energiáját és lehetővé teszik viszonylag vékony előlékek és finom kis horgok használatát.

Cikkszám	Megnevezés	hossz (m)	dobósúly
MAOW505	EA METHOD CARP FEEDER	3,6	30-100 g
MAOW506	EA METHOD CARP FEEDER	3,9	40-120 g
MAOW507	EA METHOD CARP FEEDER	4,2	40-120 g
MAW906	TIP EA METHOD CARP FEEDER		2,00Z CARBON
MAW907	TIP EA METHOD CARP FEEDER		3,00Z CARBON
MAW908	TIP EA METHOD CARP FEEDER		4,00Z CARBON



ETETŐANYAG

PELLET

KOSÁR

ORSÓ, LÁDA

BOT

KIEGÉSZÍTŐ

FEEDER TARTÓFEJEK

Akár horgászládáról, akár kényelmes horgászszékből feederezünk a feederbotok elhelyezése, beállítása fontos tényezője az eredményes horgászatnak. Ezzel a feedertartó fej szortimenttel azt szeretnénk elérni, hogy akár ládáról finomszereléses módszerrel, egy feedertartó karra letett, akár egy kényelmes székből rod podra vagy leszűrhető bottartó villákra letett botokkal, method módszerrel szeretnénk horgászni, mindig meg lehessen találni cégünk kínálatában a legideálisabb feederbot tartó fejet. A szabvány menet, a könnyű és tartós alu öntvény és a dekoratív bársonyozott felület együttesen teszi rendkívül praktikussá ezeket az eszközeinket.

Cikkszám	Megnevezés	Kiszerezés (db)
MAEG19	1-es bottartó	1
MAEG20	kereszttartó	1
MAEG21	12 állásos bottartó	1



SZERELÉKEK

Erdei Attila az évek során tökéletesre fejlesztette a method feederes technikát is, melynek alapja a megfelelően összeállított végszerelék. A kézzel készített szereléseket Tubertini zsinórokból és horgokból készítjük el Önnek, hogy garantált legyen a fogás.

Cikkszám	Megnevezés	Súly (g)	Kiszerezés (db/cs)
MAEA101	EA method szerelék	20	1
MAEA102	EA method szerelék	25	1
MAEA103	EA method szerelék	30	1
MAEA104	EA method szerelék	45	1



METHOD HOROGELŐKE

Az elmúlt évek verseny- és hobbi horgászatainak tapasztalatai alapján alakult ki ez az előke szortiment. Ezek csalitüskével ellátott, fonott előkére kötött, a method szerelékhez eredményesen használható előke típusok. Többféle horog- és előke zsinór méretből, illetve horogtípusból lehet kiválasztani az adott helyzethez leginkább megfelelő előketípust.

Cikkszám	Megnevezés	Méret	Kiszerezés (db/cs)
MAEA138	EA Method Rig Seria A	n°8, 10, 12, 14	3
MAEA143	EA Method Rig Seria B	n°8, 10, 12, 14	3
MAEA148	EA Method Rig Seria C	n°4, 6, 8, 10, 12	3



Seria A



Seria B



Seria C

EA HALTARTÓ



A nagy múltú horgászciikk gyártó Tubertini céggel közösen, Attila ötletei alapján készült prémium kategóriás haltartó.

- Halbarát sűrű szövésű háló a halak biztonságáért
- Extra erős kivitel, jól ellenáll a pontyok, kárászok, törpék tuskéinek.
- Megerősített keret melyből az alsó három fém a jobb süllyedés és a halak biztonságos tárolása érdekében
- Tetszés szerint állítható, erős fejrész, hogy mindig az optimális pozícióba lehessen állítani haltartónkat.
- Erősített varrás és anyag a kereteken a nagyobb kopásállóság és a sok hal biztonságos felhozására.
- Hossza a nemzetközi szabványnak megfelelően 3,5m
- 50x40-es méretű szögletes forma stabilan tartja haltartónkat még áramlásban is, nincs esély a megcsavarodásra.

Cikkszám	Megnevezés	Méret (m)
5D002XX	Nassa EA Bett 3,5m	3,5



ETETŐANYAG

PELLET

KOSÁR

ORSÓ, LÁDA

BOT

KIEGÉSZÍTŐ

RACER

A Serie Walter etetőanyag család zászlóshajói úszós és feeder horgászathoz egyaránt. Profi versenykajak nem csak versenyzőknek. A már 12 etetőanyagból álló Racer szortimentből szinte minden versenypályára találunk eredményesen használható versenykeveréket legyen az álló- vagy folyóvíz.

Cikkszám	Megnevezés	Súly (kg)
MASW101	SW Racer Panettone Carp	1
MASW102	SW Racer Panettone Black	1
MASW103	SW Racer Sweet Corn Carp	1
MASW104	SW Racer Bream Dream	1
MASW105	SW Racer River	1
MASW106	SW Racer Panettone Fine	1
MASW107	SW Racer Sweet Corn Carp Fine	1
MASW108	SW Racer Roach Black	1
MASW109	SW Racer Roach	1
MASW110	SW Racer Sweet Corn Black	1
MASW130	SW Racer Salty Black	1
MASW131	SW Racer Lake	1



FEEDER

A 2kg-os kiszerezésű, pénztárcabarát etetőanyagok méltán viselik világ- és Európa bajnokunk nevét, ár/érték arányuk megkérdőjelezhetetlen. Tamás receptjei alapján készült, jellemzően nagy szemcséjű, tapadós, tartalmas kajak.

Cikkszám	Megnevezés	Súly (kg)
MASW201	SW Feeder Dark	2
MASW202	SW Feeder Red	2
MASW203	SW Feeder Big	2
MASW204	SW Feeder Carp	2
MASW205	SW Feeder Barbel	2
MASW206	SW Feeder Brassem	2
MASW207	SW Feeder Big Black	2
MASW208	SW Feeder Cheesy	2



METHOD CRUSH

A csúcsmínőségű alapanyagok felhasználásával és a legnagyobb odafigyeléssel készülő METHOD CRUSH széria tökéletes megoldást nyújt szinte minden feederes szituációra a könnyed hétvégi pecától a világbajnokságokig. A speciális pellet-törési eljárással készülő, homogén szerkezetű, magas protein tartalmú hallisztes etetőanyagok között biztosan megtalálható az év minden szakaszára ideális verzió. Mivel nem tartalmaz semmi darálmányt, csak visszatört pelletet, ezért tapadása, bontása egyedülállóan jól kalibrálható.

Cikkszám	Megnevezés	Súly (kg)
MASW120	SW Method Crush Master	1
MASW121	SW Method Crush Green	1
MASW122	SW Method Crush Dark	1
MASW123	SW Method Crush Krill	1
MASW124	SW Method Crush Monster G	1





ETETŐANYAG

ETETŐANYAG, FÖLD, VÖDÖR

PELLET BOX, AKTIVÁTOR, CSALI

KOSÁR



50/50



Végre piacra kerültek a minden elemében új Serie Walter 50/50 termékcsalád első képviselői. A legmagasabb elvárásoknak is megfelelő method etetőanyagok magukban hordozzák mind az édes keverékek csalogató hatását, mind pedig a proteinben gazdag halas kaják kimagasló eredményességét. Kompakt, egy alkalommal is elhasználható 800g-os kiszerelésben, remek áron kerülnek hamarosan a boltok polcaira.

Cikkszám	Megnevezés	Súly (kg)
MASW125	SW 50/50 Master-Berry	0,8
MASW126	SW 50/50 Black-Orange	0,8
MASW127	SW 50/50 Squid-Green	0,8

HEAVY RIVER LEAM FÖLD



Profi minőségű, nehéz, folyóvízi föld Belgiumból. Kiválóan alkalmas etetőanyag nehezítésére és élő csali vízbe juttatására. Használható mélyebb tavakon, folyókon, úszós és feeder technikához egyaránt. Fekete színben is elérhető.

Cikkszám	Megnevezés	Kiszerelés (kg)
MASW298	SW Heavy River Leam	2
MASW296	SW Heavy River Leam Black	2

DAMP LEAM FÖLD



Profi minőségű, könnyű, gyorsan bontó föld Belgiumból. A vízben ködöt képez. Kiválóan alkalmas etetőanyagokhoz és élő csali vízbe juttatására. Használata elsősorban tavakon, úszós és feeder technikához egyaránt ajánlott. Fekete színben is elérhető.

Cikkszám	Megnevezés	Kiszerelés (kg)
MASW299	SW Damp Leam	2
MASW297	SW Damp Leam Black	2

VÖDRÖK ÉS DÉZSÁK



A finomszerelékű horgászatban, azon belül is a versenyszerű úszós vagy feederhorgászatban évtizedekkel ezelőtt elterjedtek már az úgynevezett limites vödörök. Ezeknek a szabványos méretű etetőanyag keverésre és tárolásra is alkalmas hasznos kiegészítőknek fontos jellemzőjük, hogy a nemzetközi szövetség által kalibrált méretűek, így hazai és világszerte egyaránt elfogadottak az etetőanyag limitálásakor.

Cikkszám	Megnevezés	Ürtartalom (l)
MASWEG01	SW Vödör	12
MASWEG02	SW Vödör	17
MASWEG03	SW Dézsa	40

PELLET BOX

A mai modern pontyhorgászat egyik legeredményesebb etetési módszere az intenzív aromával feláztatott tapadós mikropelletek használata. Az új Serie Walter Pellet Boksban található legmagasabb minőségű hallisztos pellet és a sűrű aktivátor folyadék egyaránt remekül használható method kosárba tömve, vagy klasszikus etetőanyagot dúsítva.

Cikkszám	Megnevezés	Kiszerezés (g)
MASW502	SW Pellet Box HALIBUT STRAWBERRY	500+75
MASW503	SW Pellet Box SWEET STRAWBERRY	500+75
MASW504	SW Pellet Box CHOCOLATE & ORANGE	500+75
MASW505	SW Pellet Box KRILL	500+75
MASW506	SW Pellet Box SWEETCORN	500+75
MASW507	SW Pellet Box BANANÁSZ	500+75



AKTIVÁTOR

Édes, olajos folyékony aktivátor aromák nyolc különböző ízben. A 250 ml-es kiszerezés körül-belül 3-4 kg etetőanyaghoz elegendő.

Cikkszám	Megnevezés	Kiszerezés (ml)
MASW001	SW RACER PANETTONE	250
MASW002	SW RACER BRASEM	250
MASW003	SW RACER SWEETCORN	250
MASW004	SW RACER SWEET STRAWBERRY	250
MASW005	SW RACER CHOCOLATE & ORANGE	250
MASW006	SW RACER HALIBUT & STRAWBERRY	250
MASW007	SW RACER KRILL	250
MASW008	SW RACER BANANÁSZ	250



SW RACER WAFTER



A modern feederhorgászat egyre inkább megköveteli a tökéletes fajslúlyú ugyanakkor attraktív megjelenésű horogcsalik használatát. A vadonatúj Serie Walter Racer Wafterek minden tekintetben megfelelnek a fentieknek és golyó alakjuknak köszönhetően szabadon eldönthetjük, hogy milyen színben illetve kontrasztal találjuk a method kosárban.

Cikkszám	Megnevezés	Súly (g)
MASW053	SW RACER WAFTER FEHÉR NARANCS	30
MASW054	SW RACER WAFTER VAJSÁV	30
MASW055	SW RACER WAFTER BANANÁSZ	30
MASW056	SW RACER WAFTER HALIBUT EPER	30

WAFTER



A legmodernebb kikönyvitett pontyozó csalik, melyek könnyebbek a víznél, viszont tuskére tűzve a legkisebb horgot sem emelik meg és a fenéken „lebegnek”. Hatféle ízben kapható exkluzív osztott tégelyben 6-8mm és 8-10mm méretkombinációkban.

Cikkszám	Megnevezés	Súly (g)
MASW039	SW WAFTER ORANGE 6-8MM	30
MASW040	SW WAFTER ORANGE 8-10MM	30
MASW041	SW WAFTER PINEAPPLE 6-8MM	30
MASW042	SW WAFTER PINEAPPLE 8-10MM	30
MASW043	SW WAFTER VAJSÁV 6-8MM	30
MASW044	SW WAFTER VAJSÁV 8-10MM	30
MASW045	SW WAFTER STRAWBERRY 6-8MM	30
MASW046	SW WAFTER STRAWBERRY 8-10MM	30
MASW047	SW WAFTER WHITE CHOCOLATE 6-8MM	30
MASW048	SW WAFTER WHITE CHOCOLATE 8-10MM	30
MASW051	SW WAFTER SWEETCORN 6-8MM	30
MASW052	SW WAFTER SWEETCORN 8-10MM	30

BLOODY



A víz alatt látványosan „vérző” pop-up golyók, amik speciálisan kezelt felületüknek köszönhetően hosszú ideig húzzák maguk alatt a csikot és terítik aromájukat. Eper, Panetone, Bananász és Halibut ízben, 7mm-es és 9mm-es méretben kapható.

Cikkszám	Megnevezés	Súly (g)
MASW031	SW BLOODY 7MM STRAWBERRY	30
MASW032	SW BLOODY 9MM STRAWBERRY	30
MASW033	SW BLOODY 7MM PINEAPPLE / BANANA	30
MASW034	SW BLOODY 9MM PINEAPPLE / BANANA	30
MASW035	SW BLOODY 7MM PANETTONE	30
MASW036	SW BLOODY 9MM PANETTONE	30
MASW037	SW BLOODY 7MM HALIBUT	30
MASW038	SW BLOODY 9MM HALIBUT	30

SW PICKLED CORN



A versenypályákról a mindennapi horgászatba átkerülő fejlesztés egyik példája az új Serie Walter Pácolt Kukorica család. Ha fontos a méret vagy halfaj szerinti szelekció, akkor kiemelt jelentőséggel bír a horgon vagy csalitüskén felkínált kukorica szem mérete, alakja és strapabírása. Ezek mindegyikében vezető helyen áll az új pácolt kukoricánk!

Cikkszám	Megnevezés	Súly (ml)
MASW099	SW Pickled Corn Garlic	212
MASW098	SW Pickled Corn Honey	212
MASW097	SW Pickled Corn Shell	212
MASW096	SW Pickled Corn Vajsav	212
MASW095	SW Pickled Corn Pineapple	212
MASW094	SW Pickled Corn Strawberry	212

Walter Tamás kedvenc feeder kosarai. 10-200 g-ig minden versenyhelyzetre. Speciális felületkezelésének köszönhetően nem tapad bele az etetőanyag és nem csillog a fenéken. A Serie Walter feeder kosarak kiváló minőségű acélhálóból készülnek. A kompakt kialakításának köszönhetően nagyon jó aerodinamikai tulajdonságokkal rendelkeznek, ami segíti a pontos és hosszú dobásokat. A kosarak matt fekete színét porfestéssel érik el. Formájának köszönhetően semmiféle éleesebb része/pereme nincs a kosárnak.

BIG

A nagygyű! A FIPS szabály szerinti maximális 5x7 cm méretű alapozó kosár levehető ölommal.

Cikkszám	MÉRET	Súly (g)	Kiszerezés (db/cs)
999010	SW BIG FEEDER XXXL 10G	10	1



TUNNEL FEEDER

Versenypályára született, de mindenki által könnyen használható alagút alakú kosarak széles mérettartományban. Álló- vagy lassú folyású vízre, 10-50 m közötti távra.

Cikkszám	MÉRET	Súly (g)	Kiszerezés (db/cs)
999310	SW TUNNEL FEEDER 3x 10GR	10	1
999315	SW TUNNEL FEEDER 3x 15GR	15	1
999320	SW TUNNEL FEEDER 3x 20GR	20	1
999410	SW TUNNEL FEEDER 4x 10GR	10	1
999415	SW TUNNEL FEEDER 4x 15GR	15	1
999420	SW TUNNEL FEEDER 4x 20GR	20	1
999425	SW TUNNEL FEEDER 4x 25GR	25	1
999430	SW TUNNEL FEEDER 4x 30GR	30	1
999440	SW TUNNEL FEEDER 4x 40GR	40	1
999520	SW TUNNEL FEEDER 5x 20GR	20	1
999530	SW TUNNEL FEEDER 5x 30GR	30	1
999540	SW TUNNEL FEEDER 5x 40GR	40	1
999620	SW TUNNEL FEEDER 6x 20GR	20	1
999630	SW TUNNEL FEEDER 6x 30GR	30	1
999640	SW TUNNEL FEEDER 6x 40GR	40	1
999650	SW TUNNEL FEEDER 6x 50GR	50	1
999730	SW TUNNEL FEEDER 7x 30GR	30	1
999740	SW TUNNEL FEEDER 7x 40GR	40	1
999750	SW TUNNEL FEEDER 7x 50GR	50	1



RIVER FEEDER

Agyagos, sóderecs folyómederre kifejlesztett strapabíró alagút kosarak 40-200 g-ig többféle etetőanyag kapacitással.

Cikkszám	MÉRET	Súly (g)	Kiszerezés (db/cs)
999040	SW RIVER FEEDER 40GR	40	1
999050	SW RIVER FEEDER 50GR	50	1
999060	SW RIVER FEEDER 60GR	60	1
999070	SW RIVER FEEDER 70GR	70	1
999080	SW RIVER FEEDER 80GR	80	1
999100	SW RIVER FEEDER 100GR	100	1
999120	SW RIVER FEEDER 120GR	120	1
999150	SW RIVER FEEDER 150GR	150	1
999200	SW RIVER FEEDER 200GR	200	1





ETETŐANYAG

FÖLD, VÖDÖR

PELLET BOX, AKTIVÁTOR, CSALI

KOSÁR

MAROS

Serie Walter

EA
FEEDER WORLD CHAMPION

Serie Walter

EA
FEEDER WORLD CHAMPION

MAROS

EA
CHAMPION

MAROS

Serie Walter

EA
FEEDER

Serie Walter

EA
FEEDER WORLD CHAMPION

MAROS

EA
FEEDER WORLD CHAMPION

MAROS

Serie Walter

MAROS

Serie Walter

EA
FEEDER WORLD CHAMPION

MAROS

Maros Mix Horgászciikk Készítő és Kereskedelmi Kft.
H-6900 Makó, Deák Ferenc utca 12. Magyarország
Fax: +36 62 210 319
ügyfélszolgálat: +36 30 589 4106
marosmix@marosmix.hu
www.marosmix.hu

