



2021

RÓLUNK

Annak a kedves olvasónak, aki veszi a fáradságot, hogy végigolvassa cégünk bemutatkozó írását nem kell bizonygatnunk, hogy a Maros-Mix Kft. múltja és jelene egybeforr a magyar versenyhorgászattal. Több mint 30 éve, az akkor már meghatározó erejű makói versenycsapat két tagja elhatározta, hogy a versenyeken szerzett tapasztalatait felhasználva, hatékony etetőanyagokat készít a horgászok széles táborának. Ezeket az etetőket, csalikat folyamatosan fejlesztve jutott el cégünk oda, hogy tulajdonképpen mindenféle horgászmodszerekhez, mindenféle körülményekhez tud csali kínálatot nyújtani.

Bizonyíték gyanánt elég annyi, hogy ebből az alkotóműhelyből kerültek ki azok a versenyzők, akik évről-évre a magyar nemzeti válogatott csapatok gerincét is alkotják. A Maros csapathoz kötődő versenyzőink előző évi legrangosabb eredményeit felsorakoztatni túl kevés lenne ez az oldal, ezért külön dupla lapot szenteltünk neki.

A Maros-Mix Kft. terméskáláján, a MAROS márka mellett, Erdei Attila teszt-horgászunk nevével fémjelzett és minden évben új árucikkkel bővülő EA termékek is megtalálhatóak. A világ- és Európa-bajnok Walter Tamás által megálmodott és a Maros-Mix három évtizedes gyártási tapasztalatával tetőtől talpig Series Walter termékcsalád pedig új szintű lehetőségeket kínál az úszós és a feeder horgászatban egyaránt. Ezen felül cégünk forgalmazza Magyarországon és Romániában az olasz Tubertini termékeit is.

Büszkék vagyunk arra, hogy készítményeink iránt nem csak itthon, hanem külföldön is egyre inkább nő az érdeklődés.

És továbbra is valljuk:

**„Nem csak a Maros-Mix termékek tehetnek valakit eredményes horgásszá,
de velük sokkal könnyebb halat fogni!”**

TARTALOMJEGYZÉK

Bemutatók.....	2-3
Eredmények	4-5
Maros Etetőanyagok	6-11
Maros Adalék.....	12-15
Maros Aroma.....	16-17
Maros Bűdös nagy ponty	18-19
Maros Fótt magvak	20-21
Maros Pellet, bojlí	22-25
Maros Úszók	26-27
Maros Kiegészítők.....	28-31
EA etetőanyag, pellet.....	32-33
EA kosár	34-35
EA bot.....	36-37
EA kiegészítők	38-39
Serie Walter etetőanyagok.....	40-41
Serie Walter föld, vödör.....	42-43
Serie Walter pellet box, aktivátor, csali.....	44-45
Serie Walter kosár	46-47

CÉGÜNK TULAJDONOSAI



BARNA SZILÁRD
többszörös klubcsapat bajnok



IFJ. BARNA SZILÁRD
ifi csapat világbajnok



WALTER-BARNA DIÁNA
női egyéni világbajnok



WALTER TAMÁS
világ- és Európa-bajnok

MUNKATÁRSAINK



BÁLINT SZABOLCS
területi képviselő



VÁRADI ÁDÁM
területi képviselő



BORDA ZSOLT
termékmenedzser



SZABÓ JÁNOS
csapatvezető



ROJNEI GABRIEL
képvisező RO



ERDEI ATTILA
feeder egyéni világbajnok



SZILÁGYI BETTINA
export ügyintéző



PENYÁK EMESE
kereskedelmi ügyintéző



OLASZNÉ KIS JULIANNA
kereskedelmi ügyintéző



NEDELKA MÁRTA
kereskedelmi ügyintéző



CSÖVÁRI TAMÁS
boltvezető



VASKÓ GERGELY
marketing

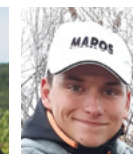
VERSENYZŐINK



VIDÓ FERENC
feeder klubcsapat világbajnok



ROSKÓ PÉTER
pontyfogó válogatott



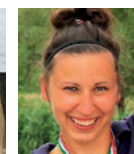
BODZSÁR NORBERT
feeder OB ezüst



JÓNÁS GYÖRGY
veterán csapat világbajnok



DR. KULCSÁR ARANKA
női csapat világbajnok



KOVÁCS HAJNALKA
női csapat világbajnok



VARGA TAMÁS
MLS csapat világbajnok



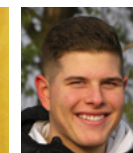
CSALA TIBOR
MLS magyar bajnok



BAKÓ PÉTER
feeder magyar bajnok



VIDÓ ROLAND
ifi vb. csapat ezüstérmes



SMÁNYI SZABOLCS
ifi vb. csapat ezüstérmes



IGLÓDI RÉKA
a jövő reménysége



BALOGH ZSELYKE
a jövő reménysége

EREDMÉNYEK

2020 egy olyan év volt, amit talán sosem felejtünk el. A koronavírus okozta világvárvány miatt a Nemzetközi Horgász Szövetség az összes nemzetközi világvetélyt törölte, de szerencsére a MOHOSZ itthon minden országos bajnokságot meg tudott rendezni. Ennek köszönhetően a válogatott versenyzőkkel felálló MAROS csapat tagjai teljes gőzzel tudtak a hazai versenyekre koncentrálni. Számos egyéni siker mellett, mindhárom Magyar Klubcsapat Bajnoki cím megszerzésével történelmet írtak versenyzőink.

Barna Szilárd a Maros Mix Kft. alapítójának az Agrárminisztérium Horgászatért Érdeméremet adományozott. Szilárd több évtizedes munkája, eddigi életműve döntően a horgászatról, annak szeretetéről és sokszínűségéről szól, így az utánpótlás-nevelés, az élversenyzés és a magyar nemzeti válogatott támogatása okán is méltán lehet példakép mindenki számára. Részt vett abban az évtizedes munkában, ami a magyar versenysportot végül a világ élmezőnyébe juttatta. Az általa alapított Maros Mix Kft. a mai napig aktív tagja a nemzeti horgászsport támogatói rendszerének is.

Bakó Péter fiatalokra ellenére többször bizonyította már, hogy ott a helye a legjobbak között. A 19 éves korábbi ifjúsági egyéni világbajnok ifjú titán 2020-ban hihetetlen eredményes évet zárt. A három klubcsapat bajnoki aranyérem mellett a felnőtt feeder egyéni bajnoki címet is magáénak tudhatja. Ezen felül két magyar bajnoki bronzérem is a nyakába akasztottak, method feeder és U20-as úszós kategóriában.



V. METHOD FEEDER OB

3. hely Bakó Péter



X. FELNŐTT FEEDER OB

1. hely Bakó Péter
2. hely Bodzsár Norbert



LV. U20 OB

1. hely Vidó Roland
3. hely Bakó Péter



V. FEEDER KLUBCSAPAT OB

1. hely Maros-WalterLand



2. hely Marosmix Feeder Team 2.



II. METHOD FEEDER KLUBCSAPAT OB

1. hely Maros Feeder Team



XXVIII. ÚSZÓS KLUBCSAPAT OB

1. hely WalterLand-Daiwa



XIV. MOZGÁSKORLÁTOZOTT OB

1. hely Csala Tibor



XLIII. NŐI ORSZÁGOS BAJNOKSÁG

1. hely Dr. Kulcsár Aranka
2. hely Walter-Barna Diána



ECO

A Maros etetőanyagok közül az ECO termékcsalád talán a legkedveltebb a horgászok körében. A pellet tuning gyártási technológiának köszönhetően az ECO etetőanyagok még hatékonyabbá, vonzóbbá váltak a halak számára. A korábbi eredményesség egy PELLET tuninggal lett fokozva, így megléptük azt, ami ebben az árkategóriában egyedinek mondható. A pellet-tuningnak köszönhetően az etetésre érkező halak a pellet szemeket szedegetve hosszabb ideig elidőznek az etetésünkön, így nagyobb az esélyünk a megfogásukra. A könnyű, egyszerű keverhetőség is meggyőző lehet sok horgász számára. Természetesen célirányosan felhasznált adalékanyagok alkalmazásával a halakra gyakorolt hatások még tovább fokozható. A különböző igényeket maximálisan kielégítő kiserelés (1-3-8-15 kg) és a 20 -féle ízben és összetételben kapható, a különböző halfajoknak, áramlás viszonyoknak, módszereknek elkészített széles termékskála mind az eredményes horgászat záloga.

ECO-ETETŐANYAGOK 1 KG

Cikkszám	Megnevezés	Íz	Súly (kg)
MABA101	Vanília	vaníliás	1
MABA102	Pörkölt	olajos magvas	1
MABA103	Ánizs	ánizsos	1
MABA104	Méz	mézés	1
MABA105	Eper	epres	1
MABA106	Kagyló	kék kagylós	1
MABA108	Ponty-kárász piros	vegyes gyümölcsös	1
MABA107	Ponty-kárász	vegyes gyümölcsös	1
MABA115	Citromos Ponty-kárász	citromos	1
MABA110	Hidegvízi Ponty-kárász	vegyes gyümölcsös	1
MABA111	Hidegvízi Keszeg	édes fűszeres	1
MABA109	Keszeg	édes fűszeres	1
MABA112	Sajt	parmezán sajtos	1
MABA113	Fokhagyma	fokhagymás	1
MABA114	Vérliszt	vérlisztes	1
MABA116	Hidegvízi Eper	epres	1
MABA117	Scopex	tej-joghurt	1
MABA118	Ananász	ananászos	1
MABA119	Busa	algás	1
MABA120	Hidegvízi Sajt	sajtós	1



ECO-ETETŐANYAGOK 3 KG

Cikkszám	Megnevezés	Íz	Súly (kg)
MABA301	Vanília	vaníliás	3
MABA302	Pörkölt	olajos magvak	3
MABA306	Méz	mézés	3
MABA308	Eper	epres	3
MABA314	Kagyló	kék kagylós	3
MABA304	Ponty-kárász piros	vegyes gyümölcsös	3
MABA303	Ponty-kárász	vegyes gyümölcsös	3
MABA309	Hidegvízi Ponty-kárász	vegyes gyümölcsös	3
MABA313	Keszeg	édes fűszeres	3
MABA307	Sajt	sajtós	3
MABA312	Fokhagyma	fokhagymás	3
MABA317	Hidegvízi Eper	epres	3



ECO-ETETŐANYAGOK 8 KG



Cikkszám	Megnevezés	Íz	Súly (kg)
MABA801	Vanília	vaníliás	8
MABA802	Pörkölt	olajos magvak	8
MABA803	Méz	mézés	8
MABA804	Eper	epres	8
MABA805	Ponty-kárász piros	vegyes gyümölcsös	8
MABA808	Sajt	parmezán sajtos	8

ECO-ETETŐANYAGOK 15 KG



Cikkszám	Megnevezés	Íz	Súly (kg)
MABA902	Pörkölt	olajos magvak	15
MABA903	Eper	epres	15
MABA901	Ponty-kárász piros	vegyes gyümölcsös	15
MABA907	Méz	mézés	15
MABA905	Sajt	sajtós	15
MABA911	Ananász	ananászos	15



FEEDER

Ez az etetőanyag család elsősorban a feeder és a hagyományos fenekező horgászmodszerekhez lett kifejlesztve. Jó a tapadó-képességük, ugyanakkor fenékre érve gyorsan nyitnak, hamar kifejtve csalogató hatásukat. Az intenzív íz-, illat- és aromavilág alkalmassá teszi őket az eredményes horgászatra, még az agyonhorgászott vizeken is. Ez az eredményesség leginkább a gyártás során felhasznált EXTRA mennyiségű íz-, illat- és aromaanyagok hatásának tudható be.

FEEDER-ETETŐANYAGOK 1 KG

Cikkszám	Megnevezés	Íz	Súly (kg)
MAEX101	Extra keszeg	koriander-fűszerek	1
MAEX103	Extra sajtos	sajtos	1
MAEX105	Extra feeder	mandulás	1
MAEX107	Hidegvízi Extra feeder	mandulás	1
MAEX109	Extra paduc-márna	sajtos	1
MAEX111	Hidegvízi Extra paduc-márna	sajtos	1
MAEX110	Epres Extra ponty	epres	1
MAEX102	Extra ponty	édes gyümölcsös	1
MAEX106	Hidegvízi Extra ponty	édes gyümölcsös	1
MAEX104	Extra méz	mézés	1
MAEX108	Extra amur	banános-édes kukoricás	1



SPECIAL

Cégünk mindig arra törekszik, hogy magas beltartalmú, válogatott alapanyagokból készüljenek etetőanyagaink. Minden keverék sajátos íz- és illatharmóniával rendelkezik, amelyek így a legjobb eredményt produkálják. Használhatók feeder, úszós és hagyományos fenekező módszerhez egyaránt. Tartalmaznak 97%-os tisztaságú BETAINT is, ezért ellenállhatatlanok a nagy testű halak számára. A Maros Speciál kategóriába tartozó etetőanyagok már egy magasabb szintet képeznek a cég etetőanyag-palettáján. Kellő arányban tartalmaznak olyan minőségi összetevőket, aminek köszönhetően versenyeken és intenzíven horgászott vizeken is megállják a helyüket. Ezeket az etetőanyagokat is még jobban rá lehet hangolni egy adott helyzetre, horgászvízre, időszakra a cég által forgalmazott minőségi adalékanyagokkal.

SPECIAL-ETETŐANYAGOK 1 KG

Cikkszám	Megnevezés	Íz	Kiszerezés (kg)
MASPI08	Feeder ponty speciál	édes	1
MASPI01	Dévér speciál	karamellás	1
MASPI05	Hidegvízi Dévér speciál	karamellás	1
MASPI02	Ponty speciál	édes gyümölcsös	1
MASPI06	Hidegvízi Ponty speciál	édes gyümölcsös	1
MASPI04	Piros ponty speciál	édes szamócás	1
MASPI07	Halás ponty speciál	hal	1
MASPI17	Orange-lucky	narancsos csokis	1
MASPI14	Dévér speciál zsákos	karamellás	8



XXXL

Hosszú évek versenyzői és etetőanyag gyártói tapasztalatának az esszenciája ez a termékcsalád a Maros cég termékpalalettáján. Az ide tartozó etetőanyagok valamennyi tagja válogatott, első osztályú alapanyagokból, különleges technológiával a versenyzés céljaira előállított keverék. Számos országos bajnoki cím, VB, EB érem megszerzése köszönhető ezeknek az etetőanyagoknak. A cég versenyzői szinte valamennyi európai országban edzés és versenykörülmények közt tesztelték ezeket az anyagokat, és ezek a tapasztalatok szolgálták alapul a további fejlesztésekhez. A sikerhez nagyban hozzájárul az olajos magvak ideális szintű, egyenletes pörkölése és a tökéletes íz hatás kialakítása. Az XXL családon belül valamennyi víztípusra, halfajra és vízhőmérsékletre megtalálható egy tökéletes versenykeverék. A körülményektől függően ezek az etetőanyagok úszós, method feeder és hosszú előlés feeder módszerhez egyaránt eredményesen felhasználhatók.

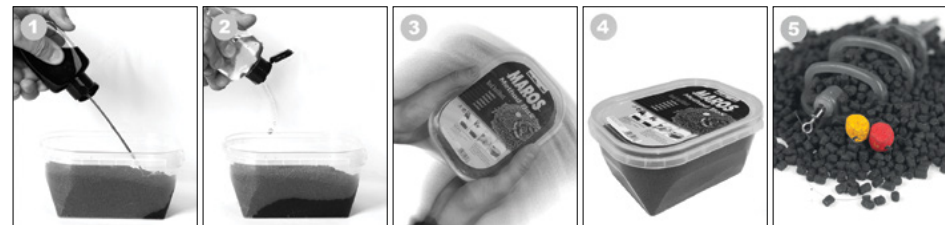
XXL-ETETŐANYAGOK 1 KG

Cikkszám	Megnevezés	Íz	Súly (kg)
MAXX101	XXL	pörkölt, olajos magvak	1kg
MAXX102	XXL Paduc-Márna	parmezán sajtos	1kg
MAXX103	XXL Dévér	fahéj, édes fűszeres	1kg
MAXX104	XXL Ponty	barack-polip	1kg
MAXX108	XXL Ponty Kárász	tejes-johurtos	1kg
MAXX109	XXL Hidegvízi Ponty Kárász	tejes-johurtos	1kg
MASPI10	Method feeder	hal	1kg
MASPI11	Method halibut	halibut	1kg
MASPI16	Method Krill	krill	1kg
MASPI15	Green Betain	hal	1kg



METHOD BOX

A prémium minőségű halibut pelletnek és rendkívül tömény aromának köszönhetően az egyik legfogósabb pontyos etetőanyagként számít a Method Box. Évek óta bizonyítja fogósságát olyan körülmények között is, amikor a legtöbb etetőanyag és csali kudarcot vallott. 500+100 grammos kiszerelésben kapható. Minden Method Box tartalmaz egy deciliter Maros Mix Extra Aktivátort, ami nem más, mint egy ízletes, tömény aroma. Különleges alapanyagának köszönhetően, oldódás közben ez az adalék, horizontálisan a fenékén terjed. Ennek oka, hogy a pontyfélék elsősorban a fenék közelében táplálkoznak, az aktivátor segítségével pedig sokkal hamarabb rátalálnak az etetésre.



METHOD BOX



Cikkszám	Megnevezés	Íz	Súly (g)
MAPE024	N-Butyric	vajsavas	500+100
MAPE001	Method Box	édes szamóccás	500+100
MAPE002	Method Box	mézes	500+100
MAPE003	Method Box	halibut	500+100
MAPE019	Method Box	ananászos	500+100
MAPE020	Method Box	chilli	500+100
MAPE023	Method Box	scopex	500+100
MAPE021	Method Box XXL	édes szamóccás	500+100
MAPE022	Method Box XXL	halibut	500+100
MAPE014	Method box Green Betain	édes szamóccás	500+100
MAPE015	Method box Green Betain	halibut	500+100
MAPE017	Method box Red Halibut	édes szamóccás	500+100
MAPE018	Method box Red Halibut	halibut	500+100



ANGOL MORZSA

Viszonylag laza, könnyű szerkezetű színezett, erősen szemcsés adalékanyag, amit kisebb-nagyobb mennyiségben sok keszeges és pontyos Maros és EA etetőanyag is tartalmaz. Lágyabb iszapon történő, illetve vízközi horgászatnál van nagy jelentősége adalék-ként történő használatának. Az átlagos etetőanyag szemcséktől nagyobb méretű szemcséi különösen a nagyobb méretű keszeges és a pontyok figyelmét keltik fel az etetésen. A különböző színváltozatok segítségével jól lehet alkalmazkodni az adott vízi környezethez és az ott élő halállomány igényeihez.

Cikkszám	Megnevezés	Súly (kg)
MAAD501	Angol morzsa sárga	0,8
MAAD502	Angol morzsa piros	0,8
MAAD503	Angol morzsa piros-sárga	0,8
MAAD504	Angol morzsa narancs	0,5
MAAD505	Angol morzsa barna	0,5



SÜLLYEDŐ MORZSA

Tömör szerkezetű, kifejezetten nagy fajsúlyú, többféle színben gyártott szemcsés, lassan szétázó adalékanyag. Használata a kifejezetten mély, áramló vizeken és a folyóvízen rendkívül előnyös. A mély vizeken használatával csökkenthető az etetőanyag süllyedés közbeni szétterülése. Az áramló- és a folyóvízben pedig az etetőanyag elsodródása lassítható megfelelő arányú használatával. Etetőanyag készítésekor a már beállított nedvesség, horgászatra kész etetőanyaghoz utoljára és szárazon keverjük hozzá.

Cikkszám	Megnevezés	Súly (kg)
MAAD101	Süllyedő morzsa sárga	1
MAAD102	Süllyedő morzsa piros	1
MAAD114	Süllyedő morzsa piros-sárga	1
MAAD132	Süllyedő morzsa barna	1
MAAD133	Süllyedő morzsa narancs	1
MAAD137	Süllyedő morzsa 4 színű	1



ADALÉKOK

Gyakran tapasztaljuk, hogy az etetőanyagunk állaga nem tökéletes, ilyenkor lehetnek segítségünkre a különböző Maros Mix Adalékok. Használatukkal még tartalmasabbá tehetjük keverékünket. Minden víztípusúhoz a legjobb állagú etetőanyagot készíthetjük el.

Cikkszám	Megnevezés	Súly (kg)
MAAD106	PV1	1
MAAD105	TTX (kukoricapogácsa)	1
MAAD129	Örölt TTX	1
MAAD135	Örölt TTX fekete	1
MAAD136	Örölt TTX piros	1
MAAD138	Örölt TTX sárga	1
MAAD109	Mézeskalács	1
MAAD108	Kókuszliszt	1
MAAD107	Copra melasz	1
MAAD111	Sajttliszt	1
MAAD134	Sajttliszt piros	1
MAAD124	Tigrismogyoró nyers	1
MAAD113	Kendermag nyers	1
MAAD112	Pörkölt, örölt kendermag	0,8
MAAD115	Vérliszt	1
MAAD116	Halliszt	0,5



FÖLDEK ÉS ADALÉKOK

A horgászföldek használatával új lehetőségek és szenzációs fogások nyíltak meg a versenyhorgászok előtt, melynek tudománya mára a hobbihorgászok között is elterjedt. Amennyire egyszerű ez az adalékanyag, legalább annyira hatékony is. Használatának számtalan oka lehet. Alkalmazhatjuk tisztán, főként az etetőszúnyog bejuttatására, de keverhetjük az etetőanyaghoz is, annak nehezítésére, akár oldódásának felgyorsítása céljából is, vagy csak a mennyiség növelésére. Bármilyen okból tesszük is, felhősítő, füstölő tulajdonsága mindig nagy csalogató hatással lesz a halakra. Mondhatnánk azt is, hogy keszeghorgászat talán nem is létezik földek, de leginkább lősz használata nélkül, s bizony ez alól kevés kivétel van.

Cikkszám	Megnevezés	Súly (kg)
MAAD201	Kavics	2
MAAD205	Lősz sötét	2
MAAD206	Barna agyag sötét	2
MAAD127	Etető és szemesanyag ragasztó natúr	0,25
MAAD128	Etető és szemesanyag ragasztó méz	0,25
MAAD130	Etető és szemesanyag ragasztó eper	0,25
MAAD120	Szúnyoglárva szétválasztó por	1
MAAD121	Földragasztó	1
MAAD131	Ventillált agyag	2
MAAD122	Csontiragasztó	0,25



FEKETE FESTÉK

A hatékony etetés szempontjából sok esetben nagyon fontos, hogy a vízfenék színéhez igazítsuk az általunk használt etetőanyag színét. Különösen a letisztult, átlátszó, illetve a téli alacsony hőfokú horgászvizek esetében rendkívül fontos ez. Ez az anyag tulajdonképpen egy száraz takarmányfesték, tehát a még száraz etetőanyag szemcsékre keverőfej segítségével kell felkenni. A festék mennyiségének, illetve a keverési idő hosszának növelésével egyre sötétebb árnyalat érhető el.

Cikkszám	Megnevezés	Súly (kg)
MAAD117	Fekete festék	0,05



ÉDESÍTŐSZER

Az ízek a békés halak horgászatában nagy jelentőséggel bírnak. Ismerünk sós, halas, tej-savas, vajsavas, fokhagymás stb. ízesítésű etetőanyagokat. Az etetőanyagok egy jelentős része viszont szénhidrát alapú fűszeres, édeskés vagy gyümölcsös keverék. A keverékek édes ízéért főleg a vízben rendkívül jól oldódó egyszerű és összetett cukrok a felelősek, de ezt a hatást a cukor édesítő hatását sokszorosan túllépő édesítőszerrel is könnyedén elérhetjük. Zárt, áramlásmentes vizekben csak óvatosan, áramló vagy folyóvízen bátran, nagyobb mennyiségben is használhatjuk eredményesen ezt az adalékanyagot. Hideg vízi körülmények között inkább az édesítő folyadék a jobb választás.

Cikkszám	Megnevezés	Súly (kg)	Úrtartalom(ml)
MAAD125	Édesítőszer folyadék	-	250
MAAD126	Édesítőszer por	0,1	-



PULISZKA

A puliszka nem más, mint egy főzött, finomra őrölt kukoricadara. Nagyon finom, tiszta, átható kukorica illatot áraszt, amely a kiváló minőségű alapanyagának köszönhető. Íze is igazán kellemes, amit a nagytestű halak nagyon szeretnek. Míg az etető puliszka gyorsabban, a csalizó változat lassabban oldódik. Változatos színekben és ízekben kerül forgalomba.

ETETŐ

Cikkszám	Megnevezés	Íz	Súly (kg)
MAKK101	Natúr	natúr	0,5

CSALIZÓ SZELETTEL

Cikkszám	Megnevezés	Íz	Súly (kg)
MAKK213	Natúr	natúr	0,15
MAKK208	Vanília	vaníliás	0,15
MAKK209	Ánizs	ánizsos	0,15
MAKK210	Méz	mézes	0,15
MAKK211	Kagyló	kagylós	0,15
MAKK212	Eper	epres	0,15
MAKK214	Fokhagyma	fokhagymás	0,15

CSALIZÓ TÖMBÖS

Cikkszám	Megnevezés	Íz	Súly (kg)
MAKK201	Natúr	natúr	0,25
MAKK202	Vanília	vaníliás	0,25
MAKK203	Ánizs	ánizsos	0,25
MAKK204	Méz	mézes	0,25
MAKK205	Kagyló	kagylós	0,25
MAKK206	Eper	epres	0,25
MAKK207	Fokhagyma	fokhagymás	0,25



A békés halak horgászatában a hatékony etetőanyag-keveréshez szorosan hozzátartozik a folyékony aromák felhasználása. Ezek a vízben jól oldódó, jól terjedő, nagy töménységű fluid aroma- és ízanyagok nagy szerepet játszanak abban, hogy a halak minél gyorsabban megjelenjenek az etetésen. Természetesen valamennyi etetőanyag-keveréknek meg van a maga sajátos íz- és aromavilága, azonban sok esetben szükség lehet plusz folyékony adalékokkal ezt fokozni, komplexebbé tenni vagy az adott halfajra hangolni. A 220 és az 500 ml-s kiszerelés lehetővé teszi, hogy mindenki a számára szükséges méretű kiszerelésben juthasson hozzá a felhasználni kívánt aromához. 1kg etetőanyaghoz 50-200 ml a javasolt felhasználható mennyiség. Az édes vagy gyümölcsös jellegű folyadékok inkább a ponty, amur, kárász horgászatának közismert adalékai. A fűszeres ízek a keszegfélék, a sajtos aromák pedig a folyóvizekben élő halfajok, a márna, paduc és a szilvaorrú keszeg ellenállhatatlan hatású csalogató anyagai. Alacsonyabb hőfokon több, magasabb hőmérsékletű vízben kissé visszafogottabb aromahasználat a célravezető. Az áramló- vagy a folyóvízben bátran használhatunk sok aromát, míg a kisebb, szinte áramlásmentes tavacsókban az óvatosabb aromafelhasználás a helyes megoldás.

FOLYADÉKAROMA 20 ML

Cikkszám	Megnevezés	Íz	Ürtartalom (ml)
MAAR01	Vanília	vaníliás	20
MAAR02	Ánizs	ánizsos	20
MAAR03	Méz	mézés	20
MAAR04	Eper	epres	20
MAAR05	Kagyló	kagylós	20
MAAR06	Scopex	tejés-joghurtos	20
MAAR22	Fokhagyma	fokhagymás	20
MAAR23	Sajt	sajtos	20



FOLYADÉKAROMA 500 ML

Cikkszám	Megnevezés	Íz	Ürtartalom (ml)
MAAR17	Karamell	karamella	500
MAAR18	Méz	méz	500
MAAR19	Eper	eper	500
MAAR20	Vanília	vanília	500
MAAR32	Sajt	sajt	500
MAAR39	Scopex	tejszín	500
MAAR40	Ananász	ananászos	500
MAAR11	XXL Ponty	édes-fűszeres	500
MAAR13	Dévér Special	karamellás-mandulás	500
MAAR14	XXL Dévér	fahéjas	500
MAAR33	XXL Paduc-Márna	sajtos	500



FOLYADÉKAROMA 220 ML

Cikkszám	Megnevezés	Íz	Ürtartalom (ml)
MAAR46	Eper	epres	220
MAAR47	Karamell	karamellás	220
MAAR48	Méz	mézés	220
MAAR49	Sajt	sajtos	220
MAAR50	Vanília	vaníliás	220
MAAR51	Dévér speciál	karamellás-mandulás	220
MAAR52	XXL Dévér	fahéjas	220
MAAR53	XXL Paduc-Márna	sajtos	220



CSL 500 ML



A CSL aromák 500 ml-es kiszerelésben kaphatók. Fanyar, erőteljes ízét a nagyobb pontyok szeretik igazán. Magas alkoholtartalma miatt az erősen lehűlt vizekben is gyorsan oldódik. A CSL aromák PVA barátok, vagyis nem oldják a különböző PVA anyagból készült termékeket (pl.: háló, zsinór). Ezeket a termékeket külön „PVA Friendly” logóval láttuk el.

Cikkszám	Megnevezés	Íz	Ürtartalom (ml)
MAAR24	Natúr CSL	natúr	500
MAAR25	Méz CSL	mézés	500
MAAR26	Eper CSL	epres	500
MAAR27	Hal CSL	halas	500

KUKORICATEJ 250 ML



A kukorica tej a csemegekukorica legjobb minőségű, enyhén viszkózus kivonata. Édes íz és tökéletes kukoricaaroma jellemzi. Egyrészt az oldódó bojlík készítésének egyik fő alapanyaga, másrészt a horgászatban használatos egyéb aromákkal társítva etetőanyag-aromaként is tökéletes hatású folyadék. Etetőanyaghoz keverve fokozza a tapadást, de vízbe kerülve gyorsítja az etetőanyag-gombóc, illetve az etetőkosárba töltött anyag oldódását.

Cikkszám	Megnevezés	Íz	Ürtartalom (ml)
MAAR41	Kukoricatej natúr	natúr	250
MAAR42	Kukoricatej eper	epres	250
MAAR43	Kukoricatej kagyló	kagylós	250
MAAR44	Kukoricatej ananász	ananászos	250
MAAR45	Kukoricatej méz	mézés	250
MAAR54	Kukoricatej fokhagyma	fokhagymás	250

AKTIVÁTOR 250 ML



Ezek az olajos alapú, 250 ml-es aromák szintén fontos szerepet játszanak az etetőanyagok hatékonyságának növelésében. Az olajos jelleg az etetőanyagba történő felszívódást teszi tökéletesebbé, ezáltal ezek az aromák kissé lassabban kioldódva hosszabb ideig fejtik ki hatásukat az etetésen, illetve az etetőkosárban. A hagyományos édes-gyümölcsös kínálaton kívül ebben az aromacsaládban megtalálhatók a fokhagyma, krill, halibut, green-beta-in, tintahal és vajvas ízvariációk is. Magas töménységük, kiemelkedő minőségű aromaanyaguk miatt a method etetőanyagok hatékonyságának fokozásához is kiválóan alkalmasak.

Cikkszám	Megnevezés	Íz	Ürtartalom (ml)
MAAA11	Scopex	tej-joghurt	250
MAAA12	Halibut	laphoshal	250
MAAA14	Squid-Octopus	tintahal polip	250
MAAA15	Tutti-frutti	vegyes gyümölcs	250
MAAA17	Vanília	vanília	250
MAAA18	Tigrismogyoró	tigrismogyoró	250
MAAA19	Édes kukorica	kukorica	250
MAAA21	Ananász	ananász	250
MAAA06	Méz	méz	250
MAAA03	Édes szamóca	szamóca	250
MAAA22	Green Betain	halas	250
MAAA23	Fokhagyma	fokhagymás	250
MAAA24	Chili	paprikás	250
MAAA25	Amúr	lucernás	250
MAAA26	N-Butyric	vajsvavas	250
MAAA27	Krill	krill	250

BÜDŐS NAGY PONTY

BÜDŐS NAGY PONTY

Az erjesztett magvak régóta használt eredményes csalik és etetőanyagok a ponty és az amúr horgászatához. Az etetőanyag-keverékeket és az apróbb, puhább magvakat a vizekben élő kisebb termetű halak gyorsan felszedgetik. Ezzel szemben a keményebb, nagyobb szemű erjesztett magvak az etetésen maradnak a „nagyfiúk” számára. Az erjesztő baktériumok tevékenységükkel feltárják, könnyebben emészthetővé teszik a növényzövetek, magvak tápanyagait. Ugyanezen okból használják például a silózott, erjesztett takarmányokat az állattenyésztésben. A jellegzetes tejsav aroma mágnesként vonzza a természetesebb pikkelyeseket. A részben lebonzott tejsavas magvak elsősorban a nagyobb testű pontyok és amurok jelentős táplálékigényét hivatott kiszolgálni. Ezeket a magvakat, magmixeket az év melegebb szakaszában érdemes nagy mennyiségben szoktatni etetés és fűzött csali céljára használni.

Az erjesztett etetőanyagok akár horgászatra kész nedves, akár száraz formában kerülnek forgalomba, megfelelő előkészítés után többnyire a fenekező, etetőkosaras, nagyhalas horgászat során kerülnek bevetésre. Aromaanyaguk a vízben intenzíven terjedve vonzza az etetésre a darabosabb halakat. Önállóan is hatékony csalianyag, de hordozóanyagként szerepet játszhat az erjesztett magvak etetőkosárral történő bejuttatásában.

Cikkszám	Megnevezés	Súly(kg)
MABNP01	Etetőanyag Bűdös Nagy Ponty Mézes	0,8
MABNP02	Etetőanyag Bűdös Nagy Ponty Epres	0,8
MABNP04	Erjesztett Mag Kukorica	1
MABNP05	Erjesztett Mag 2 Magmix	1
MABNP06	Erjesztett Mag 4 Magmix	1
MABNP07	Etetőanyag Bűdös Nagy Ponty Betain	1
MABNP08	Etetőanyag Bűdös Nagy Ponty Eper	1
MABNP09	Etetőanyag Bűdös Nagy Ponty-Amúr	1
MABNP10	Erjesztett Mag Kukorica	5
MABNP11	Erjesztett Mag 2 Magmix	5



BEKEVERT ETETŐANYAG

Kevés a horgászatra szánható idő? Úgy érzed, nincs kellő gyakorlatod a tökéletes etetőanyag elkészítésében? Nincsenek meg hozzá az szükséges eszközeid (vödörök, rosták, akkus fúró, keverőfej)? Nem akarsz méricskéléssel, összekeveréssel, édesítéssel, aromázással többszöri nedvesítéssel, rostán történő áttöréssel bajlódni? Mellesleg az sem baj, ha van a táskádban egy olyan etetőanyag, amit bármikor elővehetsz, és amit egy váratlanul adódó lehetőség esetén csak feltépsz és azonnal töltheted az etetőkosárba. Az ilyen helyzetekre lehet jó megoldás a Maros előre Bekevert etetőanyagcsalád.

Cikkszám	Megnevezés	Kiszérelés(kg)
MAEK101	Bekevert Eper	0,8
MAEK102	Bekevert Ananász	0,8
MAEK103	Bekevert Méz	0,8
MAEK104	Bekevert Levendula	0,8



A legősibb és talán az egyik leghatásosabb horgász csalik a főtt magvak, melyek segítségével az év bármely szakában komoly eredményeket érhetünk el. Manapság a sikeres ponty- és amurhorgászathoz nélkülözhetetlenek. Felhasználási területük rendkívül széles skálán mozog. Etetőanyagba keverve, csúzlival belőve vagy előtétetéshez is használhatjuk, de a szebb, egészségesebb szemeket akár horgon, csaliként is felkínálhatjuk.

FŐTT MAGVAK 6 HÓNAP MINŐSÉGMEGŐRZÉSI IDŐVEL

Cikkszám	Megnevezés	Íz	Súly (kg)
MAFO10	Kukorica	natúr	1
MAFO14	Kukorica Hal-Eper	halas-epres	1
MAFO15	Kukorica Méz-Muskotály	mézes-muskotályos	1
MAFO16	Kukorica Lucerna-Mandula	lucernás-mandulás	1
MAFO13	Kukorica	natúr	3
MAFO11	Búza	natúr	1
MAFO18	Kendermag	natúr	1
MAFO12	Extra mix	natúr	1
MAFO27	Kukorica	ananászos	1
MAFO28	Kukorica	natúr	5
MAFO29	Extra mix	natúr	5



FŐTT MAGVAK 2 ÉV MINŐSÉGMEGŐRZÉSI IDŐVEL

Cikkszám	Megnevezés	Íz	Súly (kg)
MAFO01	Kukorica	natúr	1
MAFO02	Búza	natúr	1
MAFO06	Kendermag	natúr	1
MAFO07	Tigrismogyoró	natúr	1
MAFO03	Extra mix	natúr	1
MAFO04	Special mix	natúr	1
MAFO05	XXL mix	natúr	1



ÜVEGES MAGVAK

Régi jól bevált horgóra való, rendkívül széles íz kombinációkkal. Minden egyes szemet gondosan válogatják, emiatt évek múltán is megőrzik frissességüket és fogósságukat.



Cikkszám	Megnevezés	Íz	Ürtartalom (ml)
MATIO1	Tigrismogyoró	natúr	212
MATIO2	Tigrismogyoró	mézes-muskotályos	212
MATIO3	Tigrismogyoró	halas-epres	212
MATIO1	Tigrismogyoró	tejsavas	212
MAHA01	HardCorn Félkemény kukorica	natúr	212
MAHA02	HardCorn Félkemény kukorica	mézes-muskotályos	212
MAHA03	HardCorn Félkemény kukorica	halas-epres	212
MAHA04	HardCorn Félkemény kukorica	tejsavas	212
MAME01	MegaCorn Óriás kukorica	natúr	212
MAME02	MegaCorn Óriás kukorica	mézes-muskotályos	212
MAME03	MegaCorn Óriás kukorica	halas-epres	212
MAME04	MegaCorn Óriás kukorica	lucernás-mandulás	212
MAME05	MegaCorn Óriás kukorica	tejsavas	212

ÜVEGES KUKORICÁK

A pácolt csemegekukorica csalizószálra és horgóra tűzve egyaránt tartós, megbízható csali. A puhább aromás csemegekukorica pedig a vékony, könnyű horgok remek csalitípusa akár úszós, akár fenekező, illetve finom feeder horgászatról legyen szó.



Cikkszám	Megnevezés	Íz	Ürtartalom (ml)
MACSE13	Csemegekukorica	natúr	212
MACSE14	Csemegekukorica	méz	212
MACSE07	Csemegekukorica	ánizs	212
MACSE08	Csemegekukorica	eper	212
MACSE09	Csemegekukorica	vanília	212
MACSE11	Csemegekukorica	kagyló	212
MACSE16	Csemegekukorica	pálinka	212
MACSE17	Csemegekukorica	fokhagyma	212
MACSE18	Csemegekukorica	tutti-frutti	212
MACSE20	Csemegekukorica	tejsavas	212
MACSE21	Csemegekukorica	ananász	212



Cikkszám	Megnevezés	Íz	Ürtartalom (ml)
MAPA13	Pácolt Csemegekukorica	méz	212
MAPA07	Pácolt Csemegekukorica	ánizs	212
MAPA08	Pácolt Csemegekukorica	eper	212
MAPA09	Pácolt Csemegekukorica	vanília	212
MAPA11	Pácolt Csemegekukorica	kagyló	212
MAPA02	Pácolt Csemegekukorica	pálinka-kagyló	212
MAPA03	Pácolt Csemegekukorica	méz-muskotály	212
MAPA04	Pácolt Csemegekukorica	hal-epres	212
MAPA06	Pácolt Csemegekukorica	vanília-barack	212
MAPA14	Pácolt Csemegekukorica	lucerna-mandula	212
MAPA15	Pácolt Csemegekukorica	pálinka	212
MAPA16	Pácolt Csemegekukorica	fokhagyma	212
MAPA17	Pácolt Csemegekukorica	tutti-frutti	212
MAPA19	Pácolt Csemegekukorica	ananász	212
MAPA20	Pácolt Csemegekukorica	chili	212

ETETŐ PELLETT

A jó pellet feladata a nagytestű halak helyben tartása és az etetés helyéhez szoktatása. A Maros Mix Pelletek ezt mind tudják! Változatos méretűek és különböző idő alatt oldódnak fel. A rendkívül magas fehérje- és olajtartalmuk, speciális vitaminjaik szinte függőséget okoznak a legnagyobb, legóvatosabb halaknál is.

Cikkszám	Megnevezés	Íz	Súly (kg)
MAPE106	Mikropellet sárga 3mm	mézés	1
MAPE107	Mikropellet piros 3mm	epres	1
MAPE132	Mikropellet fekete 3mm	natúr édes	1
MAPE101	ECO Mézes 5mm	mézés	1
MAPE102	ECO Epres 5mm	epres	1
MAPE103	ECO Halas 5mm	halas	1
MAPE104	Kukorica 5mm	kukoricás	1
MAPE105	Baby Corn 8mm	kukoricás	1
MAPE332	Baby Corn 8mm	kukoricás	3
MAPE120	Lucerna 10mm	lucernás	1



ÁTFÚRT PELLETT

Ezek a magas tengeri halliszt és halolaj tartalmú pelletek átfúrt formában kerülnek forgalomba. A 8, 14, 20 mm-es méret ideális a különböző korosztályú, méretű pontyok szelektálására, és a vízhőmérséklethez, illetve a pontyok étvágyához történő alkalmazkodásra. A halibut, valamint redhalibut fúrt pelletek a 15 dkg-s, horogra való kiszereelésben natúr és aromázott változatban kerülnek praktikus, csavaros tetejű dobozba. A 0,8 kg-s tasakos és a 3 kg-os vödörös kiszereelés a hosszabb idejű, esetleg több napos horgásztúrák szoktatásához szükséges mennyiséget tartalmazzák.

Cikkszám	Megnevezés	Súly (kg)
MAPE203	XXL Ponty 8mm	0,15
MAPE205	XXL Ponty 14mm	0,15
MAPE206	XXL Ponty 20mm	0,15
MAPE207	XXL Ponty Epres 8mm	0,15
MAPE209	XXL Ponty Epres 14mm	0,15
MAPE210	XXL Ponty Epres 20mm	0,15
MAPE211	XXL Halibut 8mm	0,15
MAPE213	XXL Halibut 14mm	0,15
MAPE214	XXL Halibut 20mm	0,15
MAPE243	XXL Ponty Ananász 8mm	0,15
MAPE244	XXL Ponty Ananász 14mm	0,15
MAPE245	XXL Ponty Fokhagyma 8mm	0,15
MAPE246	XXL Ponty Fokhagyma 14mm	0,15
MAPE118	XXL Ponty 8mm	0,8
MAPE113	XXL Ponty 14mm	0,8
MAPE114	XXL Ponty 20mm	0,8
MAPE119	XXL Halibut 8mm	0,8
MAPE116	XXL Halibut 14mm	0,8
MAPE117	XXL Halibut 20mm	0,8
MAPE318	XXL Ponty 8mm	3
MAPE313	XXL Ponty 14mm	3
MAPE314	XXL Ponty 20mm	3
MAPE319	XXL Halibut 8mm	3
MAPE316	XXL Halibut 14mm	3
MAPE317	XXL Halibut 20mm	3



IDŐBOMBA PELLETT

12 féle nagyon fogós pelletből állítottuk össze ezt a mixet. Ennek a különleges csalának a lényege az, hogy 3 perctől egészen 3 óráig is eltarthat az oldódási ideje, vagyis az etetésen folyamatosan található olyan pellet, mely felkelti a halak érdeklődését. 1 és 3 kilós kiszereelésben kapható. Az Időbomba pellet tartalma: Special Halibut pellet 2 méretben, XXL ponty pellet 2 méretben, Extra ponty pellet, Kukoricacsíra pellet, ECO halas pellet 5 mm, ECO epres-ánizsos pellet 5 mm, ECO mézes pellet 5 mm, Sárga mikropellet 3 mm, Piros mikropellet 3 mm

Cikkszám	Megnevezés	Súly (kg)
MAPE125	Idő Bomba pellet mix 3-16mm	1
MAPE325	Idő Bomba pellet mix 3-16mm	3



SPECIÁL HALIBUT PELLETT

Elsősorban etetésre szánt, prémium minőségű pelletek. Nagyon magas halliszt és halolaj tartalommal rendelkeznek. Különböző méretben, 800 grammos, 3 és 8 kilós kiszereelésben forgalmazzuk.

Cikkszám	Megnevezés	Súly (kg)
MAPE126	Special Halibut 2mm	0,8
MAPE127	Special Halibut 4,5mm	0,8
MAPE128	Special Halibut 6mm	0,8
MAPE129	Special Halibut 10mm	0,8
MAPE130	Special Halibut 16mm	0,8
MAPE131	Special Halibut 20mm	0,8
MAPE326	Special Halibut 2mm	3
MAPE327	Special Halibut 4,5mm	3
MAPE328	Special Halibut 6mm	3
MAPE329	Special Halibut 10mm	3
MAPE330	Special Halibut 16mm	3
MAPE331	Special Halibut 20mm	3



EXTRA BOJLI

Megbízható minőség, széles íz- és 16-20 mm-es méretválaszték. A magas fehérje-, íz- és aromaanyag-tartalom a sikeres horgászat elengedhetetlen záloga. A különböző csalizási praktikákkal, fűzött csaliként felkínálva a végszereléken sokáig kitart, és a folyamatosan oldódó aroma- és ízanyagok idővel meghozzák a várt kapásokat és szép halakat. Az 1-3 kg-os kiszérelés a szoktató etetéshez is praktikus megoldás. Az etetésre szánt bojliszemeket egészben vagy darabolva, pellet mixszel, főtt magvakkal keverve, egy jól megválasztott helyre kitarítan szórva, a kapás, a halfogás élménye sem fog elmaradni.

Cikkszám	Megnevezés	Kiszérelés (kg)
MAB01107	Banán 16mm	1
MAB01108	Halibut 16mm	1
MAB01110	Tutti-frutti 16mm	1
MAB01116	Ananász 20mm	1
MAB01125	Édes szamóca 20mm	1
MAB03122	Fokhagyma 20mm	1
MAB03107	Banán 16mm	3
MAB03108	Halibut 16mm	3
MAB03110	Tutti-frutti 16mm	3
MAB03116	Ananász 20mm	3
MAB03127	Édes szamóca 20mm	3
MAB03128	Fokhagyma 20mm	3

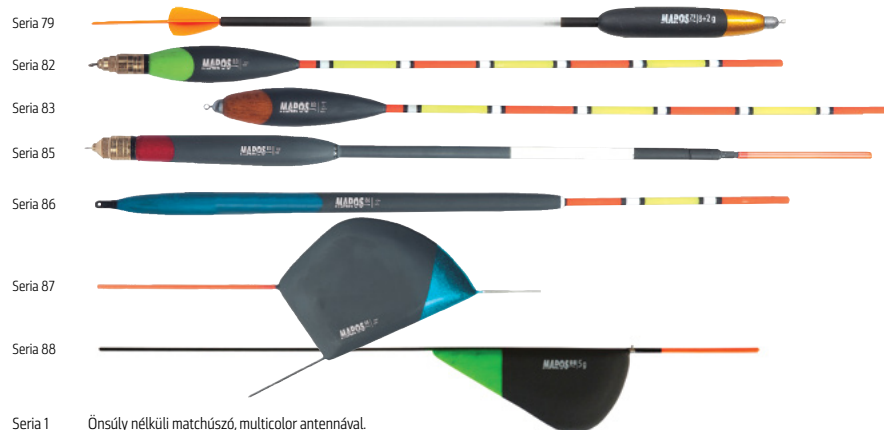
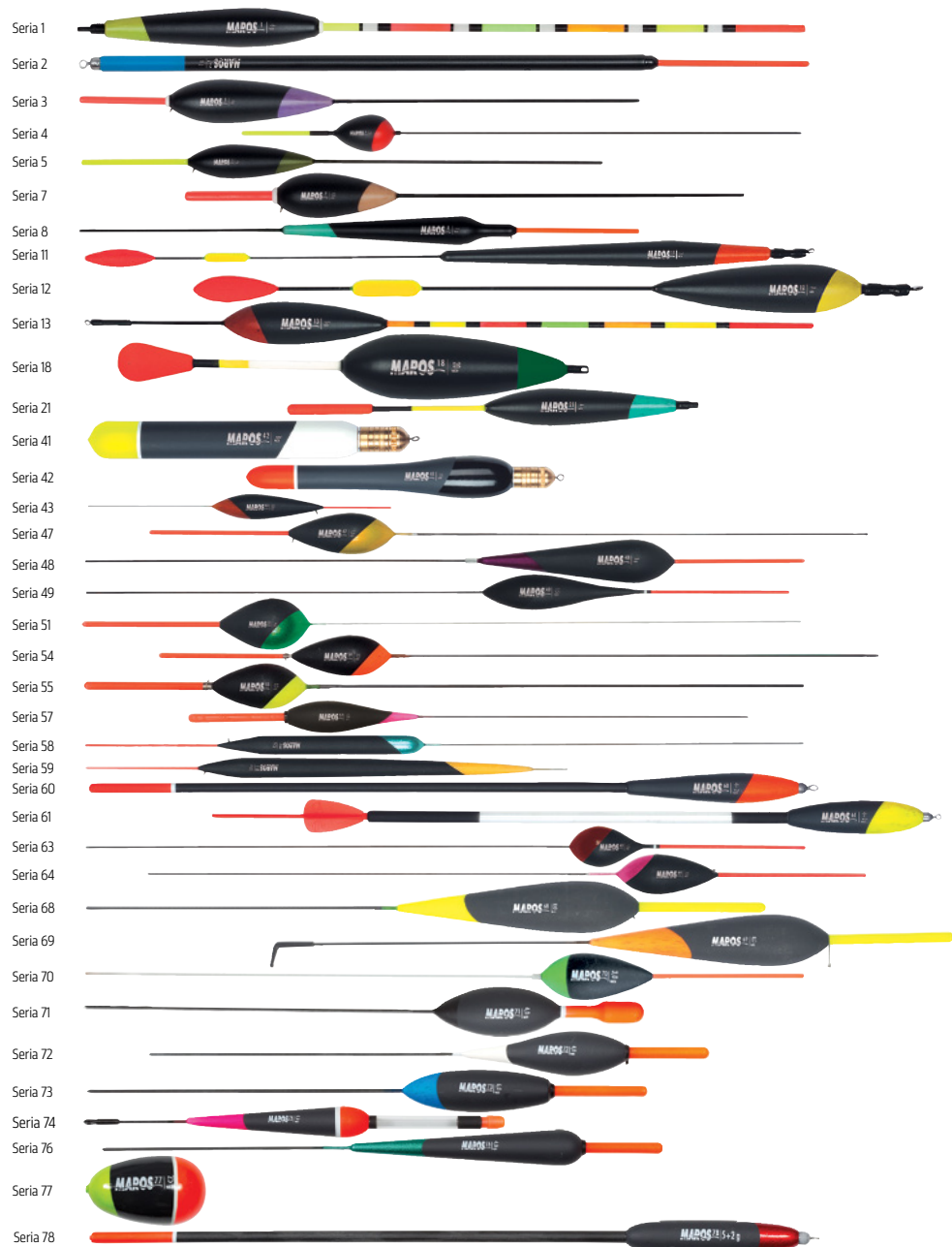


POP UP BOJLI

A bojlis horgászatnál is sok esetben nagyon fontos lehet a lebegtetés, a csalizott horg ideális mértékű balanszírozása. A pop-up bojli a víznél jelentősen könnyebb, így nagy felhajtó erejével sokat vesz el a bojlis horgok súlyából. Amennyiben ez a felhajtó erő a horgot felemeli a fenékről, úgy az előkezesinorra gyúrt kellő méretű ólompaszta segítségével kell finoman visszahúzatni azt a fenékre. A pop-up pelletek jól használhatók csalikombinációkban is. Például a magas beltartalmú normál süllyedő, csalizásra szánt bojliszemeket lehet a segítségükkel remekül balanszírozni, úgynevezett hőember jellegű csalikombinációkat létrehozni. Ezen kívül jól társítható tigrismogyoróval és különböző csalikukoricákkal. A tökéletes nagyhalas csali kialakításában nagy szerepe lehet a különböző méret-, íz-, aroma- és színvariációknak.

Cikkszám	Megnevezés	Kiszérelés (kg)
MAB0046	Ananász 16-20mm	0,6
MAB0047	Édes-Szamóca 16-20mm	0,6
MAB0048	Halibut 16-20mm	0,6
MAB0049	N-Butyric 16-20mm	0,6
MAB0050	Szilva-Krill 16-20mm	0,6
MAB0051	Fokhagyma 16-20mm	0,6





- Seria 1 Önsúly nélküli matchúszó, multicolor antennával.
- Seria 2 Testnélküli waggler, fix önsúlyal.
- Seria 3 Vastag, cserélhető antennás úszó, üvegszál szárral, folyóvízi horgászatokhoz.
- Seria 4 Belsővezetékes, üreges antennával ellátott úszó, folyóvízi horgászathoz.
- Seria 5 Vastag antennás úszó, üvegszál szárral, folyóvízi horgászatokhoz.
- Seria 7 Patrontartós úszó, keszeg- és pontyfélék horgászatahoz.
- Seria 8 Műanyag antennás, üvegszál szárral ellátott úszó keszeg- és pontyfélék horgászatahoz.
- Seria 11 Hagyományos feltöltős úszó, üvegszál antennával.
- Seria 12 Hagyományos feltöltős úszó, üvegszál antennával.
- Seria 13 Hagyományos feltöltős úszó, multicolor antennával.
- Seria 18 Klasszikus úszó ragadozóhalak horgászatahoz.
- Seria 21 Klasszikus süllőző, csukázó úszó.
- Seria 41 Angol stílusú pellet waggler pontyok horgászatahoz.
- Seria 42 Angol stílusú pellet waggler pontyok horgászatahoz.
- Seria 43 Kűszök és egyéb apróbb keszegfélék horgászatahoz.
- Seria 47 Állóvízre kifejlesztett, üreges, műanyag antennás, karbonszál szárú úszó.
- Seria 48 Speciális belsővezetésű úszó. Karbon szárral, üreges antennával.
- Seria 49 Állóvízre kifejlesztett, üvegszál antennás, karbonszál szárú úszó.
- Seria 51 Áramló vízre kifejlesztett típus. Vastag, üreges műanyag antennás, fém szárú úszó.
- Seria 54 Pontyozáshoz kifejlesztett, üreges műanyag antennás, karbonszál szárú úszó.
- Seria 55 Pontyozáshoz kifejlesztett, üreges műanyag antennás, karbonszál szárú úszó.
- Seria 57 Cserélhető antennás, karbon szárral ellátott úszó, pontyok horgászatahoz.
- Seria 58 Keszegfélék horgászatahoz kifejlesztett típus.
- Seria 59 Kűszök és egyéb apróbb keszegfélék horgászatahoz.
- Seria 60 Hagyományos waggler fix önsúlyal.
- Seria 61 Érzékeny testes waggler fix önsúlyal.
- Seria 63 Állóvízre kifejlesztett, műanyag antennás, karbonszál szárú úszó.
- Seria 64 Állóvízre kifejlesztett, tömör műanyag antennás, karbonszál szárú úszó.
- Seria 68 Fixre szerelhető bolognai úszó, folyókon történő horgászathoz.
- Seria 69 Csúszó bolognai úszó, mélyebb folyókon történő horgászathoz.
- Seria 70 Belső vezetékes típus. Üreges, műanyag antennás, üvegszál szárú úszó pontyozáshoz.
- Seria 71 Bóbitás úszó üvegszál szárral.
- Seria 72 Patrontartós úszó üvegszál szárral.
- Seria 73 Patrontartós úszó üvegszál szárral.
- Seria 74 Csúszó úszó világítópatron tartóval.
- Seria 76 Patrontartós úszó üvegszál szárral.
- Seria 77 Antenna és szár nélküli úszó ragadozóhalak horgászatahoz.
- Seria 78 Hagyományos waggler fix önsúlyal.
- Seria 79 Érzékeny testes waggler fix önsúlyal.
- Seria 82 Lamellás matchúszó, multicolor antennával.
- Seria 83 Fix önsúlyos matchúszó, multicolor antennával.
- Seria 85 Testes pávatoll waggler, cserélhető antennákkal és lamellákkal.
- Seria 86 Hagyományos úszó, cserélhető multicolor antennával.
- Seria 87 Folyóvízi modell. Lassú csalvezetést tesz lehetővé. Műanyag antennája és karbon szára van.
- Seria 88 Álló és folyóvízi modell. Lassú úsztatásra ajánlott. Műanyag antennája és karbon szára van.

MAUS1...	Seria 1	4; 5; 6; 7; 8
MAUS02...	Seria 2	2; 3; 4; 5
MAUS3...	Seria 3	2; 3; 4; 5; 8
MAUS4...	Seria 4	1; 1,5; 2; 3; 4; 6; 8
MAUS5...	Seria 5	2; 3; 4; 6
MAUS7...	Seria 7	0,5; 0,8; 1; 2
MAUS8...	Seria 8	1; 1,5; 2
MAUS11...	Seria 11	2; 3; 4
MAUS12...	Seria 12	2; 3; 4; 5; 7; 9
MAUS13...	Seria 13	2; 3; 4; 5; 9
MAUS18...	Seria 18	8; 10; 12; 15 - 20; 30 - 40; 50
MAUS21...	Seria 21	2; 4; 5; 6
MAUS41060	Seria 41	6 - 10 - 15 - 20
MAUS42040	Seria 42	4 - 8 - 12
MAUS43...	Seria 43	0,2; 0,3; 0,4; 0,5; 0,75; 1; 1,5; 2
MAUS47...	Seria 47	0,5; 0,75; 1; 1,5; 2; 2,5; 3
MAUS48...	Seria 48	0,5; 0,75; 1; 1,5; 2; 2,5; 3; 4; 5; 6; 8
MAUS49...	Seria 49	0,5; 0,75; 1; 1,5; 2; 2,5; 3
MAUS51...	Seria 51	1; 1,5; 2; 2,5; 3; 4; 5; 6; 8; 10
MAUS54...	Seria 54	0,2; 0,3; 0,5; 0,75; 1; 1,5; 2; 3; 4; 5
MAUS55...	Seria 55	0,2; 0,3; 0,5; 0,75; 1; 1,5; 2; 3; 4; 5
MAUS57...	Seria 57	0,2; 0,3; 0,5; 0,75; 1; 1,5; 2; 3; 4
MAUS58...	Seria 58	0,2; 0,3; 0,5; 0,75; 1; 1,5; 2
MAUS59...	Seria 59	0,2; 0,3; 0,5; 0,75; 1,0; 1,25; 1,5; 2,0
MAUS60...	Seria 60	(2; 3; 4; 5; 6) +2g
MAUS61...	Seria 61	(2; 3; 4; 5; 6) +2g
MAUS63...	Seria 63	0,3; 0,5; 0,75; 1; 1,5; 2; 2,5; 3
MAUS64...	Seria 64	0,3; 0,5; 0,75; 1; 1,5; 2; 2,5; 3
MAUS68...	Seria 68	6; 8; 10; 12; 15
MAUS69...	Seria 69	6; 8; 10; 12; 15
MAUS70...	Seria 70	0,5; 0,75; 1; 1,5; 2; 3; 4; 5
MAUS71...	Seria 71	2; 3; 4; 6
MAUS72...	Seria 72	1; 2; 3; 4
MAUS73...	Seria 73	2; 3; 4; 6
MAUS74...	Seria 74	2; 3; 5
MAUS76...	Seria 76	1; 2; 3; 4
MAUS77...	Seria 77	20; 25; 30; 40
MAUS78...	Seria 78	(4; 5; 6; 8) +2
MAUS79...	Seria 79	(4; 5; 6; 8) +2
MAUS82...	Seria 82	6; 8; 10; 12
MAUS83...	Seria 83	(4; 6; 8; 10) +2
MAUS85...	Seria 85	6; 8; 10; 12; 14; 16
MAUS86...	Seria 86	5; 6; 7
MAUS87...	Seria 87	0,5; 0,75; 1; 1,5; 2; 3; 4; 5; 6; 8; 10; 12
MAUS88...	Seria 88	0,5; 0,75; 1; 1,5; 2; 3; 4; 5

SZILIKONCSÖVEK

Két ponton rögzíthető horgászúszók és stoppersúlyok fixálásához, valamint a füles horgok kötésének biztosításához, ütközők készítéséhez ajánlott.

Cikkszám	Megnevezés	Hossz (m)
MASZ101	Fehér szilikoncső 0,3 mm	0,5
MASZ102	Fehér szilikoncső 0,4 mm	0,5
MASZ103	Fehér szilikoncső 0,5 mm	0,5
MASZ104	Fehér szilikoncső 0,7 mm	0,5
MASZ105	Fehér szilikoncső 1,0 mm	0,5
MASZ106	Fehér szilikoncső 1,2 mm	0,5
MASZ120	Fekete szilikoncső 0,3 mm	0,5
MASZ121	Fekete szilikoncső 0,4 mm	0,5
MASZ122	Fekete szilikoncső 0,5 mm	0,5
MASZ123	Fekete szilikoncső 0,7 mm	0,5
MASZ124	Fekete szilikoncső 1,0 mm	0,5
MASZ125	Fekete szilikoncső 1,2 mm	0,5



SZILIKON HAJSZÁLELŐKÉK

Gyors, egyszerű csalizást tesz lehetővé. Rendkívül lágy és nyúlékony, még a legnagyobb csalit is gond nélkül rögzíthetjük rajta.

Cikkszám	Megnevezés	Darab/csomag
MAEG13	Átlátszó hajszálelőke rövid	24
MAEG14	Átlátszó hajszálelőke hosszú	24
MAEG15	Átlátszó hajszálelőke karikás	24



CSALITÜSKE

A method horgászat csalizási módszerének egyik fontos apró eszköze a vékony, fém csalitüske. A három méret sokféle csalikombináció rögzítését teszi lehetővé. A legrövidebb csalitüske az 5-6 mm-es pop-up-ok, waffterek csalizószálon történő felkínálását teszi lehetővé. A közepes és a hosszú tüske pedig a 8-12 mm-es nagyobb waffterek vagy a kukorica- pop-up, tigrismogyoró-pop-up, bojlj-pop-up hőember jellegű kombinációinak rögzítéséhez használatos ideális eszköz.

Cikkszám	Megnevezés	Méret (mm)	Kiszerezés (db)
Cikkszám	Megnevezés	Méret (mm)	Kiszerezés (db)
MAEG22	Csalitüske 6 mm		10
MAEG23	Csalitüske 9 mm		10
MAEG24	Csalitüske 15 mm		10
MAEG25	Szilikonos Csalitüske 6 mm		10
MAEG26	Szilikonos Csalitüske 9 mm		10
MAEG27	Szilikonos Csalitüske 15 mm		10



MÉRŐSZALAG

Praktikus, gombnyomásra visszahúzódó 150 cm hosszú mérőszalag. Horgászfelszerelésünk elengedhetetlen tartozéka.

Cikkszám	Megnevezés	Méret (m)
MAEG28	Maros mérőszalag	1,5



VÖDRÖK ÉS DÉZSÁK



A finomszerelések horgászatban, azon belül is a versenyszerű úszós vagy feederhorgászatban évtizedekkel ezelőtt elterjedtek már az úgynevezett limites vödörök. Ezeknek a szabványos méretű etetőanyag keverésre és tárolásra is alkalmas hasznos kiegészítőknél fontos jellemzőjük, hogy a nemzetközi szövetség által kalibrált méretűek, így hazai és világszerte egyaránt elfogadottak az etetőanyag limitálásakor.

Cikkszám	Megnevezés	Ürtartalom (l)
MAEG18	Vödör	12
MAEG03	Vödör	17
MAEG04	Dézsza	45

KEVERŐFEJEK



Az eszköz segítségével, pár perc alatt kifogástalan állapotú keveréket kapunk, amit legtöbbször még rostálni is szükségtelen. A termék 100% rozsdamentes acélból készül, ezért rendkívül időtálló!

Cikkszám	Megnevezés	Anyaga
MAEG01	Közepes keverőfej	Rozsdamentes acél
MAEG02	Nagy keverőfej	Rozsdamentes acél



BOTZSÁKOK

Egy horgász legértékesebb felszerelése a horgászbót. Az orsó és az egyéb kiegészítők könnyen megsérülhetnek szállítás közben. A Maros Mix botzsákok és táskák ezek megelőzésére nyújtanak tökéletes megoldást. Az erős vállpántoknak és a masszív, jól terhelhető csatoknak köszönhetően időtálló darabok. Burgundi/szürke színkombinációban kaphatók.

Cikkszám	Megnevezés	Hosszúság (m)
MABOS10	1 Részec botzsák	1
MABOS12	1 Részec botzsák	1,2
MABOS14	1 Részec botzsák	1,4
MABOS16	1 Részec botzsák	1,6
MABOS19	1 Részec botzsák	1,9
MABOD10	2 Részec botzsák	1
MABOD12	2 Részec botzsák	1,2
MABOD14	2 Részec botzsák	1,4
MABOD16	2 Részec botzsák	1,6
MABOD19	2 Részec botzsák	1,9
MABOD21	2 Részec botzsák	2,1
MABOT10	3 Részec botzsák	1
MABOT12	3 Részec botzsák	1,2
MABOT14	3 Részec botzsák	1,4
MABOT16	3 Részec botzsák	1,6
MABOT19	3 Részec botzsák	1,9
MABOT21	3 Részec botzsák	2,1
MABOQ10	4 Részec botzsák	1
MABOQ12	4 Részec botzsák	1,2
MABOQ14	4 Részec botzsák	1,4
MABOQ16	4 Részec botzsák	1,6
MABOQ19	4 Részec botzsák	1,9
MABOR01	Rakósbótáska	1,9



TÁSKÁK, SZÁKTARTÓK

Cikkszám	Megnevezés	Méret (m)
MANT01	Közepes táska	0,5 x 0,4 x 0,25
MANT02	Nagy táska	0,6 x 0,5 x 0,30
MASZT01	Kör alakú egyrészec száktartó	0,55
MASZT02	Kör alakú kétrészec száktartó	0,55



VÍZÁLLÓ TÁSKA

A Maros vízálló táska anyaga erős, teljesen vízhatlan, könnyen övre csatolható. Vízben hordozható, ezért ajánlott vízi sportokhoz, kerékpárosoknak és horgászoknak egyaránt.

Cikkszám	Megnevezés	Méret
MANT04	Maros vízálló táska narancs	1 méret



RUHÁZAT

Cikkszám	Megnevezés	Méret
MAMA01	Maszk	1 méret
MAPO	Maros Hosszú ujjú Póló Fehér UV	XS, S, M, L, XL, 2XL, 3XL, 4XL
MASA06	Maros Beach Sapka fehér	állítható méret
MASA07	Maros Beach Sapka fekete	állítható méret
MASA04	Maros Csatos Sapka fehér	állítható méret
MASA05	Maros Tépőzáras Sapka fehér	állítható méret
MAPO	Maros galléros póló fehér	S, M, L, XL, XXL
MAPO	Maros kerek nyakú póló lime	4, 6, 8, 10, 12 éves
MAPO	Maros kerek nyakú póló szürke	S, M, L, XL, XXL, XXXL
MAPO	Maros v nyakú női póló fehér	XS, S, M, L, XL
MAPO	Maros kerek nyakú női póló lime	XS, S, M, L, XL
MAPO	Maros hosszú ujjú póló szürke	XS, S, M, L, XL, XXL
MAPU1	Maros Kapucnis Pulcsi	S, M, L, XL, XXL, XXXL





Az EA termékek fejlesztésének egyik alapja az a felbecsülhetetlen mennyiségű információ és tapasztalat, amit versenyzőtársaimmal, barátaimmal, munkatársaimmal versenyzői pályafutásunk 30-40 éve alatt halmoztunk fel. A másik hiteles forrás pedig az évente vízparton horgászattal, célzott szempontok szerinti teszteléssel és versenyzéssel eltöltött közel 300 nap. Minden évben számos hazai és külföldi versenyen, baráti horgásztalálkozón, különböző típusú vízterületeken nyílik lehetőségem tapasztalataim bővítésére. A hatékony horgász módszerekkel, etetéssel, különböző csalikkal kapcsolatos tapasztalataim pedig a folyamatosan bővülő EA és Maros termékekben kézzel fogható módon jelennek meg. Ez rengeteg energiát, időt igénylő tevékenység, de igen jóleső érzés látni a vízpartokon a termékeinkkel többnyire szép fogási eredményeket elérő horgászokat.

Erdei Attila

EA RECORD ETETŐANYAG

Az elmúlt években a Maros Mix felvette termépalettájára az EA Record keverékeket. Az Erdei Attila mesterhorgász titkos receptjei alapján készült etetőanyagok rendkívüli hatással vannak a pontyokra, nagy dévérekre és kárászokra az év bármely szakában. Attila az EA Record keverékeknek köszönheti a versenyhorgászatban elért sikereinek nagy részét. „Az EA etetőanyagok különleges és titkos gyártási technológiájával készülnek, melynek köszönhetően könnyen keverhetők csomósodásmentesen.”

Cikkszám	Megnevezés	Íz	Kiszerezés (kg)
MAEA208	Folyóvízi	sajtos-karamellás	2
MAEA207	Epres ponty kárász	epres	2
MAEA201	Pörkölt	pörkölt magvak	2
MAEA202	Ponty kárász	vaníliás-citromos	2
MAEA206	Hidegvízi Ponty kárász	vaníliás-citromos	2
MAEA203	Method Feeder	édes fűszeres-hallsztes	2
MAEA204	Special	édes fűszerkeverék	2
MAEA205	Extrem Carp	vaníliás-citromos	2
MAEA209	Special Black	édes fűszerkeverék	2



EA POP-UP PELLETT



A sikeres EA dual wafer csalizó pelleteket követően a horgászboltok polcaira kerülhetett egy újabb, a csalizási módszerek bővítését lehetővé tevő termékcsalád, az EA pop-up pelletek. Az ötféle színárnyalat és izvilág nagymértékű alkalmazkodást tesz lehetővé az egyes halfajok és vízterületek igényeit figyelembe véve. A téglékben 8-10-12 mm-es pelletszemek keveréke található. Segítségükkel sokféle csalivariáció hozható létre. A nagy felhajtóerőnek köszönhetően ezek a pelletszemek önmagukban a méretben hozzájuk passzoló horgot a fenékről felemelik. Ez a lebegtetés a lágy iszapon történő horgászat alkalmával lehet rendkívül eredményes. A kosárba felhőt képző, buszó etetőanyagot töltve, az etetőanyagfelhőben lebegve felkínált csali a busa horgászatára is alkalmassá teheti felszerelésünket. Ezeknek a pop-up pelleteknek azonban a különböző csalikombinációk kialakításában van az igazi ereje, hasznossága. Segítségükkel a különböző méretű, súlyú kukoricaszemeket, sülyedő pelleteket, bojlikat, tigrismogyorót lehet egy melléljük fűzött, vagy hosszabb csalitűskére tűzött pop-up pellettel kikönnnyíteni, ezáltal a halak számára könnyen felszívhatóvá, és így a horgászatunkat eredményesebbé tenni.

Cikkszám	Megnevezés	Súly (g)
MAPE247	Ananász	15
MAPE248	Édes szamóca	15
MAPE249	Halibut	15
MAPE250	N-Butyric	15
MAPE251	Kukorica	15

EA DUAL WAFER



Az elmúlt években method horgászataim során arra a tapasztalatra jutottam, hogy egy eredményes wafer pelletnek a leglényegesebb tulajdonsága az ideális méret és az optimális felhajtó erő. Ezalatt azt értem, hogy a pellet felhajtó erejének tökéletesen kell kibalanszíroznia a pellettez használt horog súlyát és az átmérőjének passzolnia kell az alkalmazott horog méretéhez. Fontossági sorrendben csak ezután, de nem elbagatelizálható módon következik szerintem a pellet színe és aromája.

A különböző vizek átlátszósága, a napszakok, a vízhőmérséklet, a vízfenék színe, keménysége, iszapossága, a vízben lebegve élő plankton mennyisége és az hogy milyen fajtájú és méretű halakra horgászunk mind hatással lehet arra, hogy milyen színű és aromájú pellettel lehetünk a legeredményesebbek az adott körülmények között. Ezeknek a MAROS EA waftereknek a dual jellegét a kettős szín, illetve a kettős aroma hatás határozza meg.

A 6 és a 9mm-es méret és az öt ízpár úgy gondolom, hogy kellő választékot ad ahhoz, hogy a legtöbb esetben helyesen kiválaszthassuk az adott vízhez és halfajhoz legeredményesebb méretű, felhajtó erejű, színű és aromájú pellet szemet.

Ajánlás: A 9mm-es wafterekhez a 881-es tubertini horog 8-10-es méretét, a 6mm-hez pedig 12-14-es méretet ajánljuk.

Cikkszám	Megnevezés	Súly (g)
MAEA310	kókusz-menta 6mm	10
MAEA311	narancs-fahéj 6mm	10
MAEA312	ananász-csoki 6mm	10
MAEA313	marcipán-vanília 6mm	10
MAEA314	hal-eper 6mm	10
MAEA315	kókusz-menta 9mm	10
MAEA316	narancs-fahéj 9mm	10
MAEA317	ananász-csoki 9mm	10
MAEA318	marcipán-vanília 9mm	10
MAEA319	hal-eper 9mm	10

Az EA feeder kosarak ma már igen széles választékban szolgálják az eredményes, hosszú előkés, finom szerelékes feeder horgászatot. A dróthálós vagy perforált lemezes palást, a masszív szerkezet, a szinterezett műanyag bevonat könnyű használhatóságot és tartósságot eredményez. Sokan kérdezik azt, de miért pont piros? Az egyszerű sablon válasz erre az, hogy oka van annak. Bővebben kifejtve pedig az, hogy a halaknak az általunk klasszikus értelemben vett színlátásuk nincs. Az árnyalatokat viszont rendkívül finoman érzékelik, és ez számunkra legalább annyi információt ad az őket körülvevő környezetről, mint számunkra a színek. A halaknak a piros szín tehát a szürke egyik árnyalata, persze nem az ötvenből. Így a számunkra feltűnő szín biztos, hogy nem zavarja őket. Az ember számára viszont a piros szín jól érzékelhető. A földre, fűbe, víz szélére leejtett vagy a boltok polcain kínált piros kis kosarak könnyen megtalálhatók.

EA FEEDERKOSÁR - KICSI

Az EA oldalt súlyozott, nyitott feeder kosarak méretskálája számtalan helyszínen, rengeteg versenyszituáció során alakult ki. A kosarak különböző önsúlyának és űrméretének köszönhetően minden helyzetre megtalálható köztük az ideális méret. A hengeres forma miatt könnyen és egyenletesen tölthetők, így a megnyomás erősségével a kosártartalom oldódásának sebessége jól szabályozható. A palást sűrű dróthálója a vízfenékre süllyedésig összetartja a kosárban lévő anyagot. A hálószemeken beáramló víz viszont a fenékre érés után az etetőanyag gyors oldódását és egyenletes kiürülését eredményezi. A különböző szintű finomszerelékes versenyek hasznos eszköze.

Cikkszám	Megnevezés	Méret (mm)	Súly (g)	Kiszerezés (db/cs)
MAEA105	EA Feederkosár	25	10	2
MAEA106	EA Feederkosár	25	20	2
MAEA107	EA Feederkosár	25	30	2
MAEA114	EA Feederkosár	32	15	2
MAEA108	EA Feederkosár	32	20	2
MAEA109	EA Feederkosár	32	25	2
MAEA110	EA Feederkosár	32	30	2
MAEA111	EA Feederkosár	32	40	2
MAEA112	EA Feederkosár	32	50	2
MAEA113	EA Feederkosár	32	60	2



EA FEEDERKOSÁR - FOLYÓVÍZI

A perforált palást, a nagy űrméret, a 80-190 g-os súly kifejezetten a sok- és nagyhalas folyóvízi horgászatok hasznos segítőjává teszi ezt a kosárcsaládot.

Cikkszám	Megnevezés	Méret (mm)	Súly (g)	Kiszerezés (db/cs)
MAEA115	EA Folyóvízi feederkosár	40	80	1
MAEA116	EA Folyóvízi feederkosár	40	100	1
MAEA117	EA Folyóvízi feederkosár	40	130	1
MAEA118	EA Folyóvízi feederkosár	40	160	1
MAEA119	EA Folyóvízi feederkosár	40	190	1



EA FEEDERKOSÁR - XXL

Ezek a kosarak két méretben készülnek. Kifejezetten a horgászat megkezdésekor szokásos nagy mennyiségű alapetetés gyors bejuttatására alkalmas kosártípus. Használatához külön, legalább 100-150 g-os etetőbot javasolt.

Cikkszám	Megnevezés	Méret (mm)	Súly (g)	Kiszerezés (db/cs)
MAEA120	EA XXL feederkosár	50x50	20	1
MAEA121	EA XXL feederkosár	50x60	20	1



EA BULLET KOSÁR



Ez a kosártípus erős szélben, szélsőséges körülmények közt, nagyobb távokra történő horgászat esetén is megállja a helyét. A kosár abszolút módon előre tolt súlyozása teljesen stabilan tartja röppályán dobás közben a végszerelékét. A nagyobb méretekkel akár a 100 méteres távolság is korrekt módon elérhető.

Cikkszám	Megnevezés	Súly (g)	Kiszerezés (db/cs)
MAEA122	EA Bullet feederkosár	30	1
MAEA123	EA Bullet feederkosár	40	1
MAEA124	EA Bullet feederkosár	60	1

EA RING KOSÁR



A hagyományos gyűrűszerű ólmozáshoz képest ez a súlyelrendezés ugyanúgy lehetővé teszi a kosár stabilitását és a rendkívül pontos dobásokat, viszont bevontatásakor hatványozottan kisebb a kosár ellenállása a vízben. Rácsűrűsége és térfogata alapján a nyári, hosszúelőkés feederes pontyhorgászat sikeres eszköze lesz.

Cikkszám	Megnevezés	Súly (g)	Kiszerezés (db/cs)
MAEA126	EA Ring feederkosár	20	1
MAEA127	EA Ring feederkosár	25	1
MAEA128	EA Ring feederkosár	30	1
MAEA129	EA Ring feederkosár	40	1
MAEA130	EA Ring feederkosár	50	1



EA TRINITY FEEDER

Az EA Trinity feederek egy korábbi Tubertini feeder sor kissé újra gondolt, tovább fejlesztett, az eddigi tapasztalatok alapján megtervezett, érezhetően megújult változata. Első pillantásra talán az osztott EVA nyél tűnik fel az érdeklődőknek. A nyelésztás az orsótartó irányába fentebb került a kényelmesebb hátsó alátámasztás érdekében, valamint az EVA anyag könnyebb tisztántartása sem volt utolsó szempont a tervezés során. A 2+1-es tagosztás változatlanul megmaradt, ami miatt igazán szépen tud terhelés alatt dolgozni a bot. A rendkívül karcsú, gerinces, de ugyanakkor a terhelés alatt a hal kirohanásainak erejét nagyon tág határok közt elnyelő bottest nagyban segíti a horgász dolgát a fásztások során.

A legrövidebb 2,7 m-es és a 3 m-es bothosszal a 10-25 m-es távok horgászatára a legtökéletesebb. A part alatti, vagy csatorna horgászat mellett ezek akár egy igazán finom csónakos horgászat hasznos eszközei is lehetnek. Természetesen a hosszú előkés finom feederes végszerelék passzol leginkább ezekhez a kis ügyes ékszerkezekhez.

A 3,30 m-es light lesz szerintem az igazi favorit a versenyeken történő felhasználás szempontjából. Keszeghorgászatra, illetve igazán finom, például téli pontyozásra is alkalmas ez a hossz. Az egy szezonnyi tesztelés során a 3,30-as light egy szegedi OB szektor 1. hely és egy Olaszországi VB szektor 1. hely valóban hatékony eszköze volt számomra.

A 3,60-as medium bottal már az 50 m-es táv is meghorgászható, és akár egy könnyű method szerelék is passzolhat hozzá.

Tapasztalataim szerint a tervezés során a botok gyűrűelosztását és a gyűrűk méretkiosztását is jól sikerült eltalálni.

Végül a rezgőspiccekről érdemes két gondolatot megemlíteni. A korábbihoz képest eggyel több gyűrű került a spiccekre. Ennek köszönhetően sokkal egyenletesebb az erőelosztás, szebb ívben dolgozik a spicc. A másik fontos dolog, hogy a három spicc csak terhelhetőségben különbözik egymástól (0,75; 1; 1,5 oz), hosszban nem. Ennek a felszerelve szállított bot esetében van jelentősége, ugyanis nincs az alsó tagon túlértő spicctag.

Remélem, ez a magas szintű versenyzői igényeknek is megfelelő, kellemes árfekvésű botcsalád másoknak is olyan sok örömet és felejthetetlen élményt nyújt, mint Nekem.

Erdei Attila

Cikkszám	Megnevezés	hossz (m)	dobósúly
MAOD001	MAROS EA TRINITY FEEDER	2,7	light
MAOD002	MAROS EA TRINITY FEEDER	3,0	light
MAOD003	MAROS EA TRINITY FEEDER	3,3	light
MAOD004	MAROS EA TRINITY FEEDER	3,3	medium
MAOD005	MAROS EA TRINITY FEEDER	3,6	medium
MAOD18	MAROS EA TRINITY FEEDER SPICC		0,75OZ
MAOD19	MAROS EA TRINITY FEEDER SPICC		1,00OZ
MAOD20	MAROS EA TRINITY FEEDER SPICC		1,50OZ

EA METHOD CARP FEEDER

Ez a pontyos feederbot-család kifejezetten a method kosaras pontyozás igényeihez lett kialakítva. A 3,6 m-es bothosszal és a 30-100 g-os, MH dobósúllyal a 70-80 m-es távolság precízen dobható. A meghorgászni kívánt távolságtól függően 20-60-g-os method kosarak használata ajánlott. Ehhez a bothoz 0,18-0,22-es zsinórral feltöltött 60-as dobméretű orsó az ideális. A monofil főzsinór elé 7 méternyi erősebb fonott vagy monofil dobóelőke használata előnyös lehet. A bothoz 1,5- 2- 3 oz-os rezgőspicc tartozik.

A 3,9 m-es hossz 40-120 g-os, H dobósúllyal, nagyobb hatótávolságú tagja ennek a botcsaládnak. A fentiek szerinti orsó-, zsinór- és kosármérettel, dobóelőke használatával 90-100 méteres távolsáig hatékony. 2- 3- 4 oz-os rezgők tartoznak ehhez a bothoz.

A 4,2 m-es hossz 60-80-as orsóval, a fentiek szerinti zsinórmérettel, jó dobótechnikával lehetővé teszi akár a 130 m-es távok horgászatát is. A 40-120-g-os MH dobósúlytartományba akár a 80 g-os method kosár használata is befér. Erősen szeles időben a pontos dobások kivitelezéséhez akár ez az extrém kosártömeg is szükséges lehet.

A botok karakterisztikájához leginkább a 2 oz-os rezgőspicc passzol. A 4 oz-os spiccet leginkább erős sodrású folyóvízi horgászatokhoz ajánljuk. Ezek a botok úgy lettek tervezve, hogy a dobásokhoz kellően erősek és rugalmasak legyenek. Fásztás közben viszont lágyan követik a hal mozgását, felörlik annak energiáját és lehetővé teszik viszonylag vékony előkék és finom kis horgok használatát.

Cikkszám	Megnevezés	hossz (m)	dobósúly
MAOW505	EA METHOD CARP FEEDER	3,6	30-100 g
MAOW506	EA METHOD CARP FEEDER	3,9	40-120 g
MAOW507	EA METHOD CARP FEEDER	4,2	40-120 g
MAW906	TIP EA METHOD CARP FEEDER		2,00Z CARBON
MAW907	TIP EA METHOD CARP FEEDER		3,00Z CARBON
MAW908	TIP EA METHOD CARP FEEDER		4,00Z CARBON



FEEDER TARTÓFEJEK

Akár horgászládáról, akár kényelmes horgászszékből feederezünk a feederbotok elhelyezése, beállítása fontos tényezője az eredményes horgászatnak. Ezzel a feedertartó fej szortimenttel azt szeretnénk elérni, hogy akár ládáról finomszereléses módszerrel, egy feedertartó karra letett, akár egy kényelmes székből rod podra vagy leszűrhető bottartó villákra letett botokkal, metód módszerrel szeretnénk horgászni, mindig meg lehessen találni cégünk kínálatában a legideálisabb feederbot tartó fejet. A szabvány menet, a könnyű és tartós alu öntvény és a dekoratív bársonyozott felület együttesen teszi rendkívül praktikusá ezeket az eszközeinket.

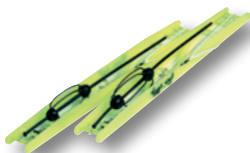
Cikkszám	Megnevezés	Kiszerezés (db)
MAEG19	1-es bottartó	1
MAEG20	keresztartó	1
MAEG21	12 állásos bottartó	1



SZERELÉKEK

Erdei Attila az évek során tökéletesre fejlesztette a method feederes technikát is, melynek alapja a megfelelően összeállított végszerelék. A kézzel készített szereléseket Tubertini zsinórokból és horgokból készítjük el Önnek, hogy garantált legyen a fogás.

Cikkszám	Megnevezés	Súly (g)	Kiszerezés (db/cs)
MAEA101	EA method szerelék	20	1
MAEA102	EA method szerelék	25	1
MAEA103	EA method szerelék	30	1
MAEA104	EA method szerelék	45	1



METHOD HOROGELŐKE

Az elmúlt évek verseny- és hobbi horgászatainak tapasztalatai alapján alakult ki ez az előke szortiment. Ezek csalitüskével ellátott, fonott előkére kötött, a method szerelékhez eredményesen használható előketípusok. Többféle horog- és előke zsinór méretből, illetve horogtípusból lehet kiválasztani az adott helyzethez leginkább megfelelő előketípust.

Cikkszám	Megnevezés	Méret	Kiszerezés (db/cs)
MAEA138	EA Method Rig Serie A	n° 8, 10, 12, 14	3
MAEA143	EA Method Rig Serie B	n° 8, 10, 12, 14	3
MAEA148	EA Method Rig Serie C	n° 4, 6, 8, 10, 12	3



RACER

A Serie Walter etetőanyag család zászlóshajói úszós és feeder horgászathoz egyaránt. Profi versenykajak nem csak versenyzőknek. A már meglévő pontyos és folyóvízi szortiment két vadonatúj állóvízi versenykeverékkel erősödik tovább. A szinte minden pályánkon eredményesen használható kellemesen édeskés illatú, de semleges natúr ízű Lake mellett idei újdonság a sötét színű sós keverékünk, a Salty Black is.

Cikkszám	Megnevezés	Súly (kg)
MASW101	SW Racer Panettone Carp	1
MASW102	SW Racer Panettone Black	1
MASW103	SW Racer Sweet Corn Carp	1
MASW104	SW Racer Bream Dream	1
MASW105	SW Racer River	1
MASW106	SW Racer Panettone Fine	1
MASW107	SW Racer Sweet Corn Carp Fine	1
MASW108	SW Racer Roach Black	1
MASW109	SW Racer Roach	1
MASW110	SW Racer Sweet Corn Black	1
MASW130	SW Racer Salty Black	1
MASW131	SW Racer Lake	1



FEEDER

A 2kg-os kiszerezésű, pénztárcabarát etetőanyagok méltán viselik világ- és Európa bajnokunk nevét, ár/érték arányuk megkérdőjelezhetetlen. Tamás receptjei alapján készült, jellemzően nagy szemcséjű, tapadós, tartalmas kajak.

Cikkszám	Megnevezés	Súly (kg)
MASW201	SW Feeder Dark	2
MASW202	SW Feeder Red	2
MASW203	SW Feeder Big	2
MASW204	SW Feeder Carp	2
MASW205	SW Feeder Barbel	2
MASW206	SW Feeder Brassem	2
MASW207	SW Feeder Big Black	2
MASW208	SW Feeder Cheesy	2



METHOD CRUSH

A csúcsmínőségű alapanyagok felhasználásával és a legnagyobb odafigyeléssel készülő METHOD CRUSH széria tökéletes megoldást nyújt szinte minden feederes szituációra a könnyed hétvégi pecától a világbajnokságokig. A speciális pellet-törési eljárással készülő, homogén szerkezetű, magas protein tartalmú hallisztes etetőanyagok között biztosan megtalálható az év minden szakaszára ideális verzió. Mivel nem tartalmaz semmi darálmányt, csak visszatört pelletet, ezért tapadása, bontása egyedülállóan jól kalibrálható.

Cikkszám	Megnevezés	Súly (kg)
MASW120	SW Method Crush Master	1
MASW121	SW Method Crush Green	1
MASW122	SW Method Crush Dark	1
MASW123	SW Method Crush Krill	1
MASW124	SW Method Crush Monster G	1





50/50



Hamarosan piacra kerülnek a minden elemében új Serie Walter 50/50 termékcsalád első képviselő. A legmagasabb elvárásoknak is megfelelő method etetőanyagok magukban hordozzák mind az édes keverékek csalogató hatását, mind pedig a proteinben gazdag halas kaják kimagasló eredményességét. Kompakt, egy alkalommal is elhasználható 800g-os kiszerezésben, remek áron kerülnek hamarosan a boltok polcaira.

Cikkszám	Megnevezés	Súly (kg)
MASW125	SW 50/50 Monster-Berry	0,8
MASW126	SW 50/50 Black-Orange	0,8
MASW127	SW 50/50 Squid-Green	0,8

HEAVY RIVER LEAM FÖLD



Profi minőségű, nehéz, folyóvízi föld Belgiumból. Kiválóan alkalmas etetőanyag nehezítésére és élő csali vízbe juttatására. Használható mélyebb tavakon, folyókon, úszós és feeder technikához egyaránt. Fekete színben is elérhető.

Cikkszám	Megnevezés	Kiszerezés (kg)
MASW298	SW Heavy River Leam	2
MASW296	SW Heavy River Leam Black	2

DAMP LEAM FÖLD



Profi minőségű, könnyű, gyorsan bontó föld Belgiumból. A vízben ködöt képez. Kiválóan alkalmas etetőanyagokhoz és élő csali vízbe juttatására. Használata elsősorban tavakon, úszós és feeder technikához egyaránt ajánlott. Fekete színben is elérhető.

Cikkszám	Megnevezés	Kiszerezés (kg)
MASW299	SW Damp Leam	2
MASW297	SW Damp Leam Black	2

VÖDRÖK ÉS DÉZSÁK



A finomszerelékű horgászatban, azon belül is a versenyszerű úszós vagy feederhorgászatban évtizedekkel ezelőtt elterjedtek már az úgynevezett limites vödörök. Ezeknek a szabványos méretű etetőanyag keverésre és tárolásra is alkalmas hasznos kiegészítőknek fontos jellemzőjük, hogy a nemzetközi szövetség által kalibrált méretűek, így hazai és világversenyeken egyaránt elfogadottak az etetőanyag limitálásakor.

Cikkszám	Megnevezés	Ürtartalom (l)
MASWEG01	SW Vödör	12
MASWEG02	SW Vödör	17
MASWEG03	SW Dézsa	40

A mai modern pontyhorgászati egyik legeredményesebb etetési módszere az intenzív aromával felázott tapadós mikropelletek használata. Az új Serie Walter Pellet Boksban található legmagasabb minőségű hallisztos pellet és a sűrű aktivátor folyadék egyaránt remekül használható method kosárba tömve, vagy klasszikus etetőanyagot dúsítva.

Cikkszám	Megnevezés	Kiszerezés (g)
MASW501	SW Pellet Box PANETTONE	500+75
MASW502	SW Pellet Box HALIBUT	500+75
MASW503	SW Pellet Box SWEET STRAWBERRY	500+75
MASW504	SW Pellet Box CHOCOLATE & ORANGE	500+75
MASW505	SW Pellet Box KRILL	500+75
MASW506	SW Pellet Box SWEETCORN	500+75

PELLET BOX



AKTIVÁTOR



Édes, olajos folyékony aktivátor aromák nyolc különböző ízben. A 250 ml-es kiszerezés körül-belül 3-4 kg etetőanyaghoz elegendő.

Cikkszám	Megnevezés	Kiszerezés (ml)
MASW001	SW RACER PANETTONE	250
MASW002	SW RACER BRASEM	250
MASW003	SW RACER SWEETCORN	250
MASW004	SW RACER SWEET STRAWBERRY	250
MASW005	SW RACER CHOCOLATE & ORANGE	250
MASW006	SW RACER HALIBUT & STRAWBERRY	250
MASW007	SW RACER KRILL	250
MASW008	SW RACER BANANÁSZ	250



BLOODY



A víz alatt látványosan „vérző” pop-up golyók, amik speciálisan kezelt felületüknek köszönhetően hosszú ideig húzzák maguk alatt a csíkot és terítik aromájukat. Eper, Panettone, Bananász és Halibut ízben, 7mm-es és 9mm-es méretben kapható.

Cikkszám	Megnevezés	Súly (g)
MASW031	SW BLOODY 7MM STRAWBERRY	30
MASW032	SW BLOODY 9MM STRAWBERRY	30
MASW033	SW BLOODY 7MM PINEAPPLE / BANANA	30
MASW034	SW BLOODY 9MM PINEAPPLE / BANANA	30
MASW035	SW BLOODY 7MM PANETTONE	30
MASW036	SW BLOODY 9MM PANETTONE	30
MASW037	SW BLOODY 7MM HALIBUT	30
MASW038	SW BLOODY 9MM HALIBUT	30

WAFER



A legmodernebb kikönyvített pontyozó csalik, melyek könnyebbek a víznél, viszont tuskére tűzve a legkisebb horgot sem emelik meg és a fenéken „lebegnek”. Hétféle ízben kapható exkluzív osztott tégelyben 6-8mm és 8-10mm méretkombinációkban.

Cikkszám	Megnevezés	Súly (g)
MASW039	SW WAFER ORANGE 6-8MM	30
MASW040	SW WAFER ORANGE 8-10MM	30
MASW041	SW WAFER PINEAPPLE 6-8MM	30
MASW042	SW WAFER PINEAPPLE 8-10MM	30
MASW043	SW WAFER VAJSÁV 6-8MM	30
MASW044	SW WAFER VAJSÁV 8-10MM	30
MASW045	SW WAFER STRAWBERRY 6-8MM	30
MASW046	SW WAFER STRAWBERRY 8-10MM	30
MASW047	SW WAFER WHITE CHOCOLATE 6-8MM	30
MASW048	SW WAFER WHITE CHOCOLATE 8-10MM	30
MASW049	SW WAFER PANETTONE 6-8MM	30
MASW050	SW WAFER PANETTONE 8-10MM	30
MASW051	SW WAFER SWEETCORN 6-8MM	30
MASW052	SW WAFER SWEETCORN 8-10MM	30

SW PICKLED CORN



A versenypályákról a mindennapi horgászatba átkerülő fejlesztés egyik példája az új Serie Walter Pácolt Kukorica család. Ha fontos a méret vagy halfaj szerinti szelekció, akkor kiemelt jelentőséggel bír a horgon vagy csalitüskén felkínált kukorica szem mérete, alakja és strapabírása. Ezek mindegyikében vezető helyen áll az új pácolt kukoricánk!

Cikkszám	Megnevezés	Súly (ml)
MASW099	SW Pickled Corn Garlic	212
MASW098	SW Pickled Corn Honey	212
MASW097	SW Pickled Corn Shell	212
MASW096	SW Pickled Corn Vajsav	212
MASW095	SW Pickled Corn Pineapple	212
MASW094	SW Pickled Corn Strawberry	212

Walter Tamás kedvenc feeder kosarai. 10-200 g-ig minden versenyhelyzetre. Speciális felületkezelésének köszönhetően nem tapad bele az etetőanyag és nem csillog a fenéken. A Serie Walter feeder kosarak kiváló minőségű acélhálóból készülnek. A kompakt kialakításának köszönhetően nagyon jó aerodinamikai tulajdonságokkal rendelkeznek, ami segíti a pontos és hosszú dobásokat. A kosarak matt fekete színét porfestéssel érik el. Formájának köszönhetően semmiféle éleesebb része/pereme nincs a kosárnak.

BIG

A nagyágyú! A FIPS szabály szerinti maximális 5x7 cm méretű alapozó kosár levehető ölömmel.

Cikkszám	MÉRET	Súly (g)	Kiszerezés (db/cs)
999010	SW BIG FEEDER XXXL 10G	10	1



TUNNEL FEEDER

Versenypályára született, de mindenki által könnyen használható alagút alakú kosarak széles mérettartományban. Álló- vagy lassú folyású vízre, 10-50 m közötti távra.

Cikkszám	MÉRET	Súly (g)	Kiszerezés (db/cs)
999310	SW TUNNEL FEEDER 3x 10GR	10	1
999315	SW TUNNEL FEEDER 3x 15GR	15	1
999320	SW TUNNEL FEEDER 3x 20GR	20	1
999330	SW TUNNEL FEEDER 3x 30GR	30	1
999410	SW TUNNEL FEEDER 4x 10GR	10	1
999415	SW TUNNEL FEEDER 4x 15GR	15	1
999420	SW TUNNEL FEEDER 4x 20GR	20	1
999425	SW TUNNEL FEEDER 4x 25GR	25	1
999430	SW TUNNEL FEEDER 4x 30GR	30	1
999520	SW TUNNEL FEEDER 5x 20GR	20	1
999530	SW TUNNEL FEEDER 5x 30GR	30	1
999540	SW TUNNEL FEEDER 5x 40GR	40	1
999620	SW TUNNEL FEEDER 6x 20GR	20	1
999630	SW TUNNEL FEEDER 6x 30GR	30	1
999640	SW TUNNEL FEEDER 6x 40GR	40	1
999650	SW TUNNEL FEEDER 6x 50GR	50	1
999730	SW TUNNEL FEEDER 7x 30GR	30	1
999740	SW TUNNEL FEEDER 7x 40GR	40	1
999750	SW TUNNEL FEEDER 7x 50GR	50	1



RIVER FEEDER

Agyagos, sóderes folyómederre kifejlesztett strapabíró alagút kosarak 40-200 g-ig többféle etetőanyag kapacitással.

Cikkszám	MÉRET	Súly (g)	Kiszerezés (db/cs)
999040	SW RIVER FEEDER 40GR	40	1
999050	SW RIVER FEEDER 50GR	50	1
999060	SW RIVER FEEDER 60GR	60	1
999070	SW RIVER FEEDER 70GR	70	1
999080	SW RIVER FEEDER 80GR	80	1
999100	SW RIVER FEEDER 100GR	100	1
999120	SW RIVER FEEDER 120GR	120	1
999150	SW RIVER FEEDER 150GR	150	1
999200	SW RIVER FEEDER 200GR	200	1



Maros Mix Horgászciikk Készítő és Kereskedelmi Kft.
H-6900 Makó, Deák Ferenc utca 12. Magyarország
Fax: +36 62 210 319
ügyfélszolgálat: +36 30 589 4106
marosmix@marosmix.hu
www.marosmix.hu

